

Tribschnee beachten und meiden!



Dachstein, Gosaukamm, Kalmberg, Katergebirge, Zimnitzmassiv, Höllengebirge, Totes Gebirge, Kasbergblock, Pyrgas, Haller Mauern, Sengengebirge, Reichraminger HG, Ennstaler Voralpen, Traunstein, Eibenberg



Lawinprobleme



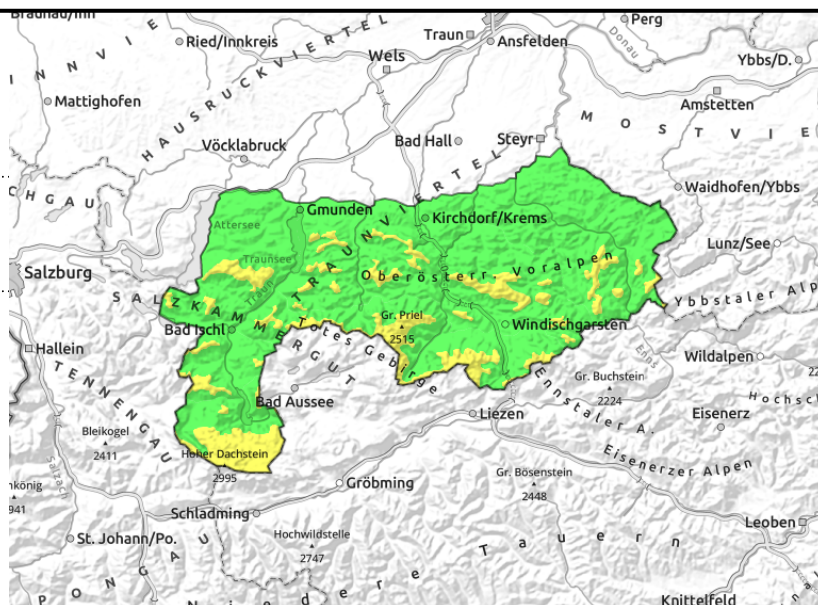
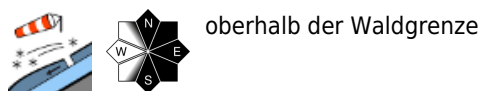
Gefahrenstufen



Exposition



Dachstein, Gosaukamm, Kalmberg, Katergebirge, Zimnitzmassiv, Höllengebirge, Totes Gebirge, Kasbergblock, Pyhrgas, Haller Mauern, Sengengebirge, Reichraminger HG, Ennstaler Voralpen, Traunstein, Eibenberg



Ab der Waldgrenze bzw. in den höheren Lagen Schneebrettgefahr beachten - frischer störanfälliger Triebsschnee!

Durch Schneefall und stürmischen Wind ist über der Waldgrenze nord- über ost- bis südseitig und teils im lichten Bergwald störanfälliger Triebsschnee vorhanden. Eine Auslösung von kleinen bis mittleren Schneebrettlawinen ist daher bei geringer Zusatzbelastung bereits möglich. Gefahrenstellen befinden sich vor allem in frisch eingewehten steilen Hängen, Mulden, Rinnen und hinter Geländekanten im Leebereich. Die Anzahl der Gefahrenstellen nehmen mit der Höhe zu.

Schneedeckenaufbau

Der erwartete Neuschnee vom Montagabend und der Nacht (10 bis 15 cm) wird verfrachtet. Dieser Triebsschnee liegt nun auf einer gut gesetzten, hochalpin und schattseitig teils auch noch oberflächlich lockeren, sonst harten Altschneedecke und bindet ungenügend. Eingelagerte dünne kantige Schichten oder teils Oberflächenreif können als Schwachschichten fungieren. Windexponierte Bereiche sind abgeweht, dadurch hart und vereist. Allgemein ist weiterhin eine nur sehr geringmächtige Schneedecke vorhanden.

Wetter

Am Dienstag wird die Sicht in den Nordalpen durch Wolken und Nebel meist eingeschränkt. Am Vormittag schneit es noch ein wenig und es weht teils noch lebhafter Wind aus West bis Nordwest, am Nachmittag bleibt der Wind schwach. In 1500 m um -4 Grad, in 2000 m um -5 Grad. Am Mittwoch ist die Sicht sehr gut und die Sonne scheint. Der Wind bleibt schwach. In 1500 m um 3 Grad, in 2000 m um 0 Grad.

Tendenz

Kurzfristig leichte Entspannung bevor am Donnerstag mit Schneefall und Sturm die Schneebrettgefahr deutlich ansteigt.

Lawinenprobleme



Gefahrenstufen



Exposition

