

Mäßige Schneebrettgefahr durch etwas Neuschnee und stürmischen Wind über der Waldgrenze!



Kalmberg, Katergebirge, Zimnitzmassiv, Höllengebirge, Dachstein, Gosaukamm, Totes Gebirge, Traunstein, Eibenberg, Kasbergblock, Pyhrgas, Haller Mauern, Sengsengebirge, Reichraminger HG, Ennstaler Voralpen



Lawinprobleme



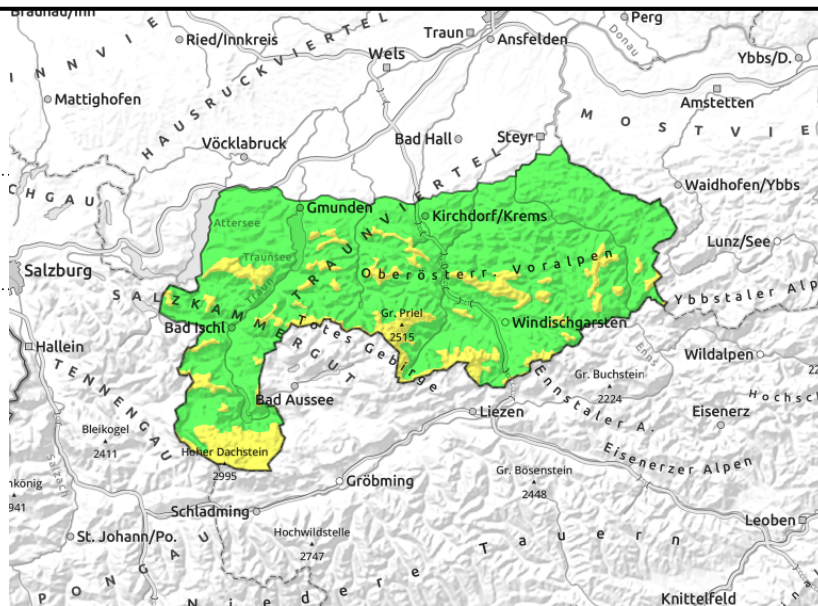
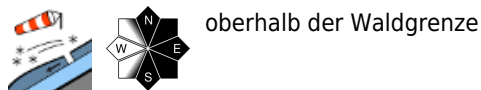
Gefahrenstufen



Exposition



Kalmberg, Katergebirge, Zimnitzmassiv, Höllengebirge, Dachstein, Gosaukamm, Totes Gebirge, Traunstein, Eibenberg, Kasbergblock, Pyhrgas, Haller Mauern, Sengsengebirge, Reichraminger HG, Ennstaler Voralpen



Frischen Tribschnee über der Waldgrenze beachten!

Durch etwas Neuschnee und stürmischen Wind entstehen über der Waldgrenze und in lichten Waldbereichen frische Gefahrenstellen nord- über ost- bis südseitig. Eine Auslösung von Schneebrettlawinen ist eventuell auch bei geringer Zusatzbelastung möglich. Gefahrenstellen befinden sich vor allem in frisch eingewehten steilen Hängen, Mulden, Rinnen und hinter Geländekanten in Leebereichen. Die Anzahl der Gefahrenstellen nimmt während des Tages und mit der Höhe zu. Schlechte Sicht erschwert die Einzelhangbeurteilung.

Schneedeckenaufbau

Auf einer gut gesetzten Altschneedecke, die oberflächlich hochgelegen und schattseitig teils auch noch locker oder sonst hart ist, kommt etwas Neu- und Tribschnee zu liegen. Die Bindung des Tribschnees ist nicht immer ausreichend. Lockere dünne Schichten oder Oberflächenreif können als Schwachschichten auftreten. Windexponierte Bereiche werden abgeweht und sind somit hart und vereist.

Wetter

Am Montag weht stürmischer Nordwestwind. Die Sicht ist schlecht. Dichte Wolken ziehen durch und es schneit zeitweise ein wenig. In 1500 m um -4 Grad, in 2000 m um -8 Grad.

Am Dienstag wird die Sicht durch Wolken und Nebel meist stark eingeschränkt. Zeitweise schneit es noch ein wenig. Am Vormittag weht teils noch lebhafter Wind aus West bis Nordwest, am Nachmittag bleibt der Wind schwach. In 1500 um -4 Grad, in 2000 m um -6 Grad.

Tendenz

Keine wesentliche Änderung der Lawinensituation.

Lawinenprobleme



Gefahrenstufen



Exposition

