



Überwiegend geringe Lawinengefahr!



Kalmberg, Katergebirge, Zimnitzmassiv, Höllengebirge, Dachstein, Gosaukamm, Totes Gebirge, Traunstein, Eibenberg, Kasbergblock, Pyhrgas, Haller Mauern, Sengengebirge, Reichraminger HG, Ennstaler Voralpen



Lawinprobleme



Gefahrenstufen

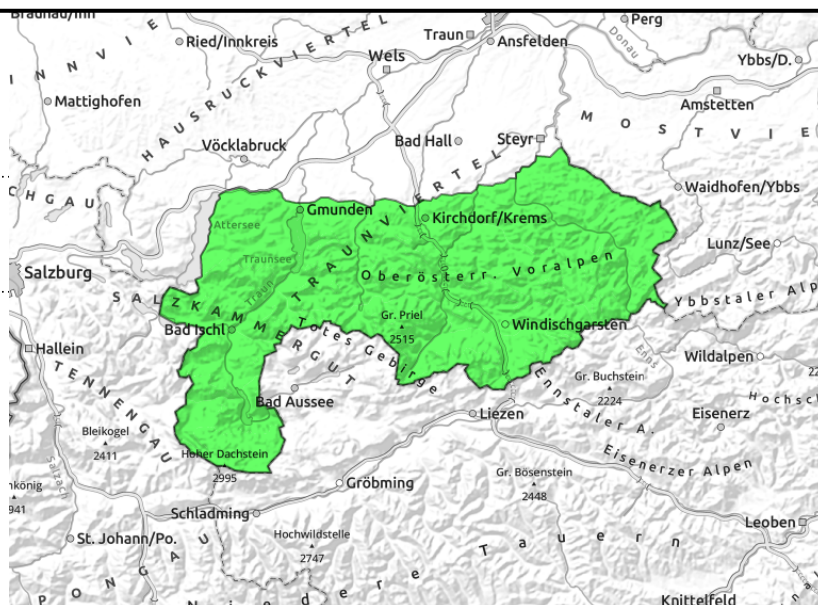
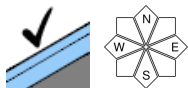


Exposition



16.01.2022

Kalmberg, Katergebirge, Zimnitzmassiv,
Höllengebirge, Dachstein, Gosaukamm, Totes
Gebirge, Traunstein, Eibenberg, Kasbergblock,
Pyhrngas, Haller Mauern, Sengsengebirge,
Reichraminger HG, Ennstaler Voralpen



Geringe Lawinengefahr mit nur wenigen Gefahrenstellen in den Hochlagen!

In den hochgelegenen Gipfel- und Kammlagen gibt es lokale Gefahrenstellen an denen Schneebrettlawinen durch Zusatzbelastung ausgelöst werden könnten. Zu beachten sind extrem steile Hänge, Mulden und Rinnen in denen älterer Tribschnee vorhanden ist. Je nach Einstrahlung und mit den milden Temperaturen können einzelne spontane kleinere Lawinen aus extrem steilen Gelände nicht ausgeschlossen werden.

Schneedeckenaufbau

Die Schneedecke ist überwiegend gut gesetzt. Tribschnee ist lokal und kleinräumig in den hochgelegenen Kamm- und Gipfellagen vorhanden. Schattseitig ist die Schneeoberfläche noch pulvrig. Sonnseitig entsteht über Nacht eine meist nur dünne Harschkruste. Schneedeckenfundament ist kompakt und hart. In den tiefen und sonnseitig mittleren Lagen ist nur eine geringmächtige Schneedecke vorhanden.

Wetter

Am Sonntag scheint oft die Sonne und die Sicht ist meist gut. Es ziehen aber auch ein paar Wolkenfelder durch und die Dachsteingipfel können kurzzeitig in Nebel geraten. Am Nachmittag kommt lebhafter Nordwestwind auf. Tagsüber wird es kälter. Zu Mittag in 1500 m um 1 Grad, in 2000 m um -1 Grad.

Am Montag weht stürmischer Nordwestwind. Die Sicht ist schlecht. Dichte Wolken ziehen durch und es schneit zeitweise ein wenig. In 1500 m um -5 Grad, in 2000 m um -8 Grad.

Tendenz

Am Montag entsteht durch etwas Neuschnee und Wind frischer Tribschnee - leichter Anstieg der Lawinengefahr.

Lawinenprobleme



Gefahrenstufen



Exposition

