

Überwiegend geringe, in den Hochlagen mäßige Lawinengefahr!



2000 m

Dachstein, Gosaukamm, Totes Gebirge, Pyhrngas, Haller Mauern



Kalmberg, Katergebirge, Zimnitzmassiv, Höllengebirge, Kasbergblock, Sengengebirge, Reichraminger HG, Ennstaler Voralpen, Traunstein, Eibenberg



Lawinenprobleme



Gefahrenstufen





Exposition

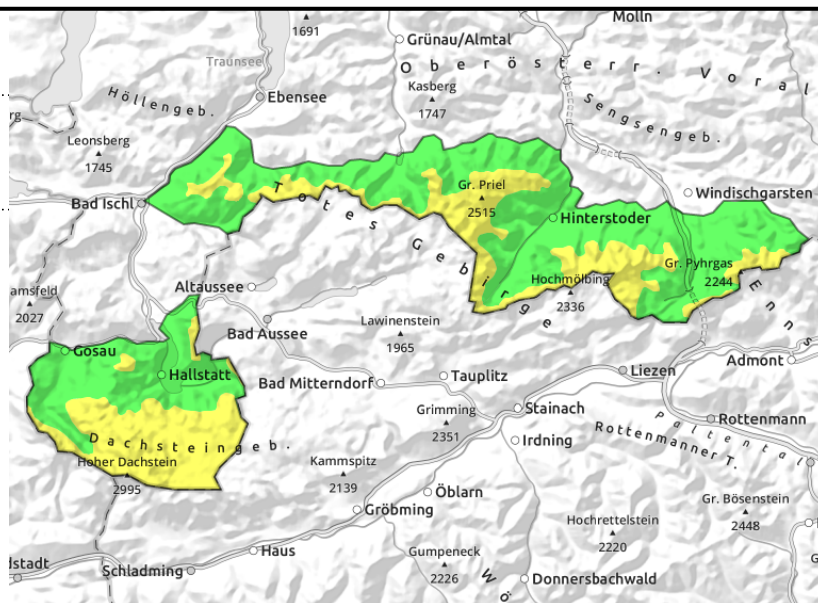


15.01.2022

Dachstein, Gosaukamm, Totes Gebirge, Pyhrgas, Haller Mauern



  dünne und kleinräumige Tribschneepakete



Über rund 2000 m mäßiges Tribschneeproblem!

Vor allem in den hochgelegenen Kammlagen gibt es lokale Gefahrenstellen an denen Schneebrettlawinen insbesondere durch große Zusatzbelastung ausgelöst werden können. Zu beachten sind sehr bis extrem steile Hänge, Mulden und Rinnen nord- über ost- bis südseitig. Hochalpin und nur lokal könnte etwas stärker Wind um Nordwest kamlnah frischen Tribschnee gebildet haben. Auf Grund von den milden Temperaturen und der Einstrahlung sind kleinere spontane Lawinen aus extrem steilen felsdurchsetzten Gelände sonenseitig möglich.

Schneedeckenaufbau

Die Bindung, der hauptsächlich kamlnah vorhanden Tribschneeablagerungen, hat sich weiter gebessert. Die Schneedecke hat sich mit den milden Temperaturen und der Einstrahlung weiter gesetzt. Vor allem sonenseitig wurde die Schneeoberfläche angefeuchtet. Somit bildet sich über Nacht eine meist nur dünne Harschschicht aus. In den Schatt- und Nordlagen gibt es aber auch noch einiges an pulvrigen Schnee. Das Schneedeckenfundament ist kompakt und hart. In den tiefen und sonenseitig mittleren Lagen ist nur eine geringmächtige Schneedecke vorhanden.

Wetter

Am Samstag scheint auf den Bergen bei hervorragender Fernsicht häufig die Sonne, der Himmel ist meist wolkenlos. Der Wind bleibt schwach. Temperaturen zu Mittag in 1500 m um 3 Grad, in 2000 m um 1 Grad. Nachmittags und in der Nacht auf Sonntag steigen die Temperaturen etwas an. Am Sonntag scheint oft die Sonne und die Sicht ist meist gut. Es ziehen aber auch ein paar Wolkenfelder durch und die Gipfel können kurzzeitig in Nebel geraten. Am Nachmittag kommt lebhafter Nordwestwind auf. Tagsüber wird es kälter. Zu Mittag in 1500 m um 1 Grad, in 2000 m um -1 Grad.

Tendenz

Keine wesentliche Änderung der Lawinensituation.

Lawinenprobleme



Gefahrenstufen

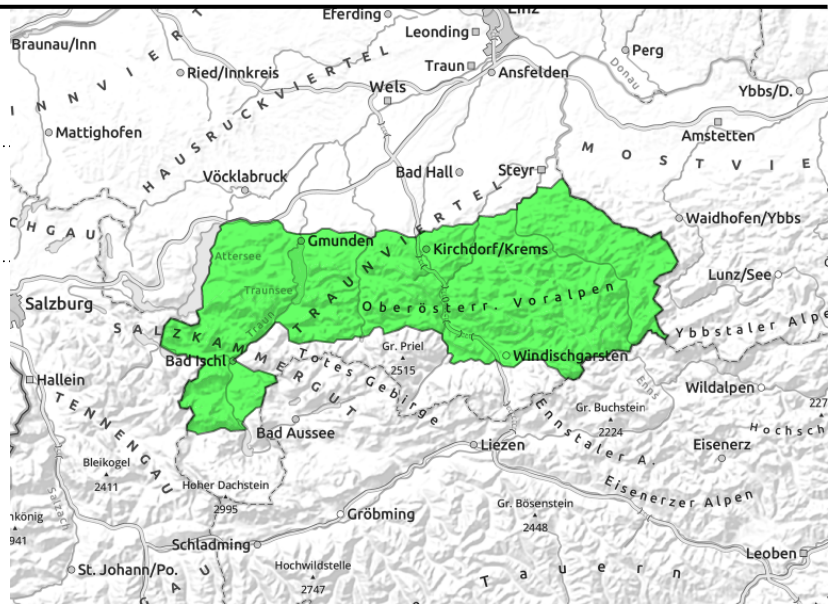
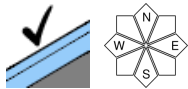


Exposition



15.01.2022

**Kalmberg, Katergebirge, Zimnitzmassiv,
Höllengebirge, Kasbergblock, Sengsengebirge,
Reichraminger HG, Ennstaler Voralpen, Traunstein,
Eibenberg**



Nur wenige Gefahrenstellen in den höheren Lagen!

Es gibt nur wenige Gefahrenstellen wo Schneebrettlawinen insbesondere durch große Zusatzbelastung ausgelöst werden können. Zu beachten sind sehr bis extrem steile kammnahe Hänge, Mulden und Rinnen nord- über ost- bis südseitig. Auf Grund von den milden Temperaturen und der Einstrahlung sind kleinere spontane Lawinen aus extrem steilen felsdurchsetzten Gelände sonenseitig möglich.

Schneedeckenaufbau

Die Bindung, der hauptsächlich kammnah vorhanden Triebsschneeablagerungen, hat sich weiter gebessert. Die Schneedecke hat sich mit den milden Temperaturen und der Einstrahlung weiter gesetzt. Vor allem sonenseitig wurde die Schneeoberfläche angefeuchtet. Somit bildet sich über Nacht eine meist nur dünne Harschschicht aus. In den Schatt- und Nordlagen gibt es aber auch noch einiges an pulvrigen Schnee. Das Schneedeckenfundament ist kompakt und hart. In den tiefen und sonenseitig mittleren Lagen ist nur eine geringmächtige Schneedecke vorhanden.

Wetter

Am Samstag scheint auf den Bergen bei hervorragender Fernsicht häufig die Sonne, der Himmel ist meist wolkenlos. Der Wind bleibt schwach. Temperaturen zu Mittag in 1500 m um 3 Grad, in 2000 m um 1 Grad. Nachmittags und in der Nacht auf Sonntag steigen die Temperaturen etwas an. Am Sonntag scheint oft die Sonne und die Sicht ist meist gut. Es ziehen aber auch ein paar Wolkenfelder durch und die Gipfel können kurzzeitig in Nebel geraten. Am Nachmittag kommt lebhafter Nordwestwind auf. Tagsüber wird es kälter. Zu Mittag in 1500 m um 1 Grad, in 2000 m um -1 Grad.

Tendenz

Keine Änderung der Lawinensituation.

Lawinenprobleme



Gefahrenstufen



Exposition

