

Über der Waldgrenze teils erhebliche Schneebrettgefahr!



Waldgrenze Dachstein, Gosaukamm, Totes Gebirge, Pyhrigas, Haller Mauern



Waldgrenze Kalmberg, Katergebirge, Zimnitzmassiv, Höllengebirge, Traunstein, Eibenberg, Kasbergblock, Sengengebirge, Reichraminger HG, Ennstaler Voralpen



Lawinprobleme



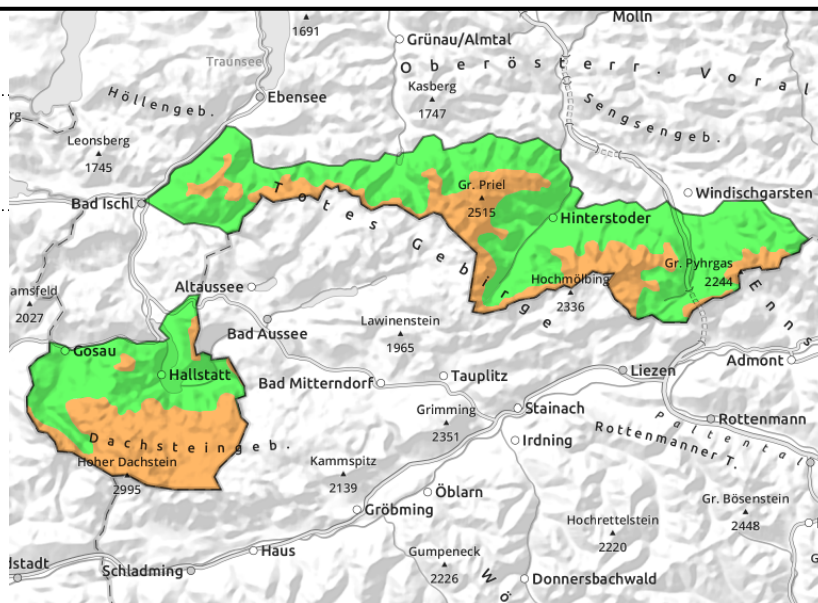
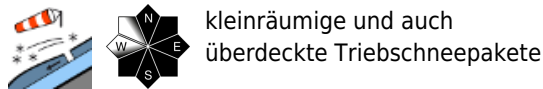
Gefahrenstufen



Exposition



Dachstein, Gosaukamm, Totes Gebirge, Pyhrgas, Haller Mauern



Hochgelegen erhebliche Schneebrettgefahr - Tribschneeproblem!

Die erhebliche Schneebrettgefahr ist über der Waldgrenze vor allem aber in den Kamm- und Gipfelage zu beachten. Eine Auslösung von Schneebrettlawinen ist bereits bei geringer Zusatzbelastung möglich. Die Gefahrenstellen befinden sich vor allem in kammnahen steilen Bereichen, verfüllten Mulden und Rinnen bzw. hinter Geländekanten nord- über ost- bis südseitig. Die Anzahl der Gefahrenstellen nimmt mit der Höhe zu. Tribschneeablagerungen sind teils schwer zu erkennen, da sie durch etwas Neuschnee überdeckt wurden.

Schneedeckenaufbau

Ältere Tribschneeablagerungen wurde durch etwas Neuschnee (rund 10 cm) überdeckt. Sehr hochgelegen und vor allem kammnah konnte sich teils auch etwas frischer Tribschnee bilden. Auf einer verharschten, harten und teils auch eisigen Altschneedecke liegt eine Schneesicht und der letzten Tage, die in den höheren Lagen auch verfrachtet wurde. Die Bindung der Tribschneeablagerungen zur Altschneedecke ist nicht immer ausreichend (teils Oberflächenreif) bzw. können sie selbst dünne Schwachschichten enthalten. In tiefen, auch mittleren sonnseitigen Lagen ist weiterhin eine nur sehr geringmächtige Schneedecke vorhanden.

Wetter

Am Dienstag stecken anfangs die Berge noch in dichten Restwolken und auch ein paar letzte Schneeflocken können fallen. Tagsüber setzt sich bald überall trockenes Wetter mit viel Sonnenschein durch. In 1500 m um -8 Grad, in 2000 m um -11 Grad. Der Wind um Nord ist schwach bis mäßig. Am Mittwoch ist auf den Bergen strahlendem Sonnenschein zu rechnen. In 1500 m -6 Grad, in 2000 m -8 Grad. Der Wind um Nord ist schwach bis mäßig.

Tendenz

Die Schneebrettgefahr geht langsam zurück.

Lawinenprobleme



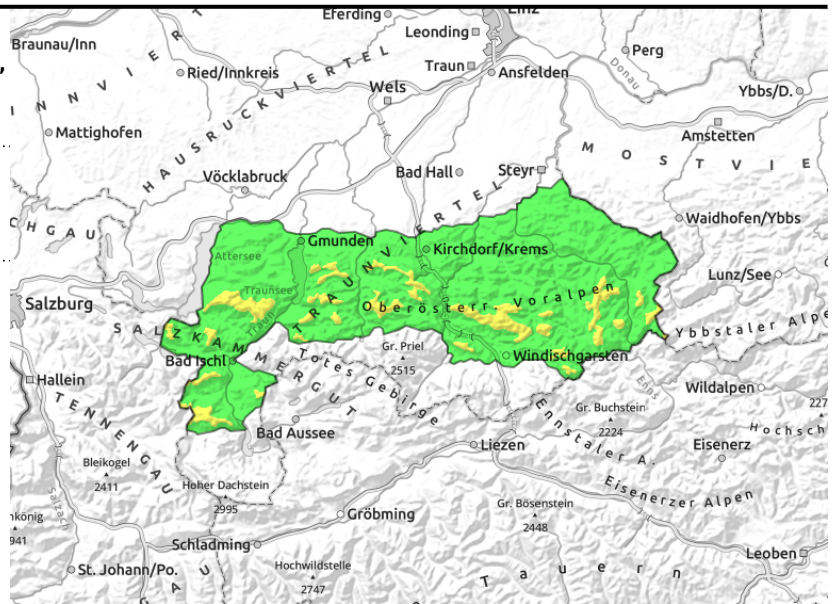
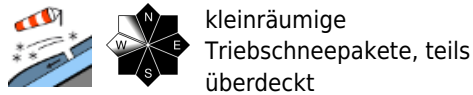
Gefahrenstufen



Exposition



**Kalmberg, Katergebirge, Zimnitzmassiv,
Höllengebirge, Traunstein, Eibenberg, Kasbergblock,
Sengsengebirge, Reichraminger HG, Ennstaler
Voralpen**



Die Tribschneeablagerungen in den höheren Lagen und Gipfelbereichen beachten!

Die Schneebrettlawinen können über der Waldgrenze, vor allem aber in den höheren Lagen, eventuell bei geringer Zusatzbelastung ausgelöst werden. Gefahrenstellen befinden sich vor allem in den steilen Kammlagen, verfüllten Mulden und Rinnen bzw. hinter Geländekanten nord- über ost- bis südwestseitig. Teils sind Tribschneeablagerungen schwer zu erkennen, da sie dünn überdeckt wurden. Die Anzahl der Gefahrenstellen nimmt mit der Höhe zu.

Schneedeckenaufbau

Ältere Tribschneeablagerungen wurde durch etwas Neuschnee (rund 10 cm) überdeckt. Sehr hochgelegen und vor allem kammnah konnte sich teils auch etwas frischer Tribschnee bilden. Auf einer verharschten, harten und teils auch eisigen Altschneedecke liegt eine Schneeschicht und der letzten Tage, die in den höheren Lagen auch verfrachtet wurde. Die Bindung der Tribschneeablagerungen zur Altschneedecke ist nicht immer ausreichend (teils Oberflächenreif) bzw. können sie selbst dünne Schwachschichten enthalten. In tiefen, auch mittleren sonnseitigen Lagen ist weiterhin eine nur sehr geringmächtige Schneedecke vorhanden.

Wetter

Am Dienstag stecken anfangs die Berge noch in dichten Restwolken und auch ein paar letzte Schneeflocken können fallen. Tagsüber setzt sich bald überall trockenes Wetter mit viel Sonnenschein durch. In 1500 m um -8 Grad, in 2000 m um -11 Grad. Der Wind um Nord ist schwach bis mäßig. Am Mittwoch ist auf den Bergen strahlendem Sonnenschein zu rechnen. In 1500 m -6 Grad, in 2000 m -8 Grad. Der Wind um Nord ist schwach bis mäßig.

Tendenz

Die Schneebrettgefahr geht in den kommenden Tagen langsam zurück.

Lawinprobleme



Gefahrenstufen



Exposition

