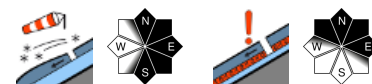


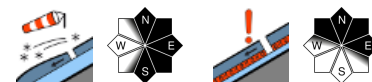
Weiterhin mild mit etwas Regen, in Hochlagen Schneefall - geringe, teils mäßige Lawinengefahr!



1800 m Dachstein, Gosaukamm, Totes Gebirge, Pyhrgas, Haller Mauern



Kalmberg, Katergebirge, Zimnitzmassiv, Höllengebirge, Traunstein, Eibenberg, Kasbergblock, Sengsengebirge, Reichraminger HG, Ennstaler Voralpen



Lawinenprobleme




Gefahrenstufen




Exposition



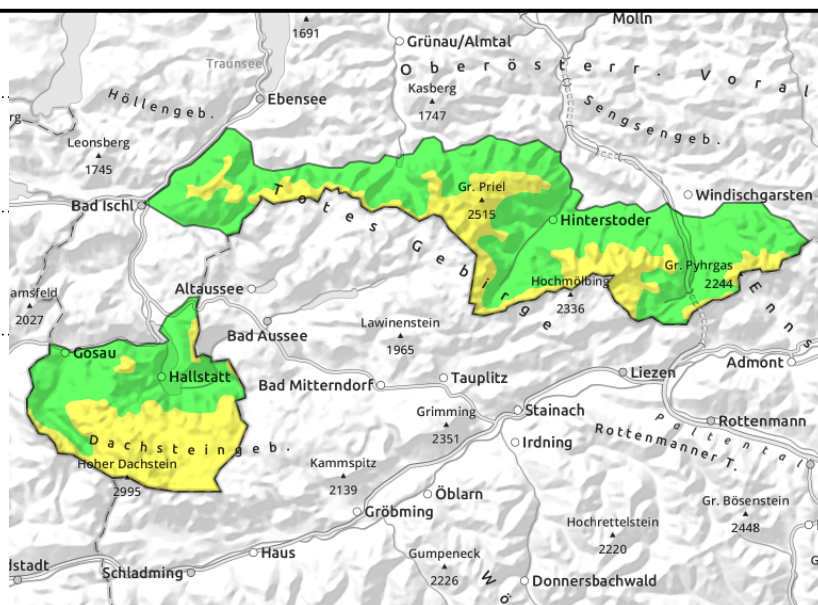
Dachstein, Gosaukamm, Totes Gebirge, Pyhrgas, Haller Mauern

kleinräumig, vor allem in Hochlagen



vereinzelt, schattseitig, hochalpines Steilgelände



Etwas Regen bis in mittlere Lagen, darüber Schneefall und lokaler Tribschnee - geringe, teils mäßige Lawinengefahr!

Im Steilgelände der Hochlagen gibt es unverändert lokale Gefahrenstellen durch kleinräumigen Tribschnee und schattseitig, hochalpin eventuell eingelagerte Schwachschicht in der Altschneedecke. Hier können vor allem nord- über ost- und südseitig einzelne kleine Schneebrettlawinen durch große bzw. der frische Tribschnee bei geringer Zusatzbelastung ausgelöst werden. Sehr steile Kammlagen, Rinnen und Mulden sind zu beachten. Bis zu den höheren Lagen sind je nach Regenmenge kleine Nassschneerutsche im Steilgelände möglich.

Schneedeckenaufbau

Die Altschneedecke ist überwiegend gut gesetzt, durch Regen bis zu den höheren Lagen oberflächlich etwas angefeuchtet. Ansonsten ist sie hauptsächlich hart, verharscht, vereist und von wenigen Zentimeter Schnee bzw. Neuschnee überdeckt. Kleinere Tribschneeablagerungen gibt es in den Hochlagen ost- bis südseitig durch teils starken Wind um Süd bis West auch nordseitig. Schattseitig und hochgelegen sind lokal teils Schwachschichten enthalten.

Wetter

Am Samstag viele Wolken, aber meist ausreichende Sicht. Nur die höheren Gipfel vom Gosaukamm ostwärts können in Nebel geraten. Zeitweise regnet oder schneit es leicht bei einer Schneefallgrenze von 1400 bis 1600 m. Der Wind weht mäßig stark aus Süd bis West. In 1500 m bis +2 Grad, in 2000 m um 0 Grad.

Am Sonntag ist die Sicht in den Hochlagen zum Teil durch Nebel eingeschränkt und auch sonst ist das Licht sehr diffus. Niederschlag fällt kaum, der Wind dreht auf Ost, weht aber meist nur mäßig stark. In 1500 m um +1 Grad, in 2000 m -2 Grad.

Tendenz

Keine wesentliche Änderung.

Lawinenprobleme



Gefahrenstufen



Exposition



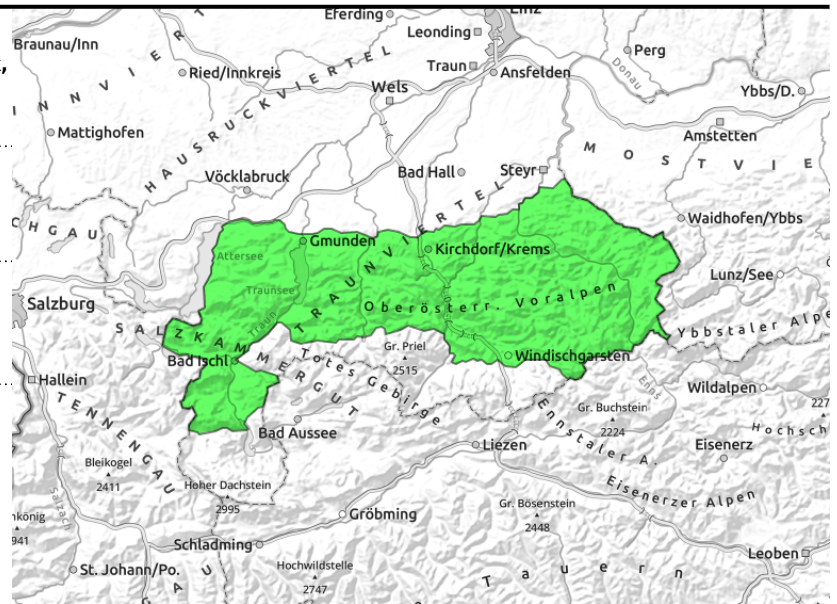
**Kalmberg, Katergebirge, Zimnitzmassiv,
Höllengebirge, Traunstein, Eibenberg, Kasbergblock,
Sengsengebirge, Reichraminger HG, Ennstaler
Voralpen**



kleinräumig, vor allem in
Hochlagen



schattseitig, vereinzelt im
hochalpinen Steilgelände



Etwas Regen, in höheren Lagen einige Zentimeter Neuschnee mit mäßigem Wind - meist geringe Lawinengefahr!

Im Steilgelände der Hochlagen gibt es lokale Gefahrenstellen durch kleinräumigen älteren oder frischen Tribschnee. Hier können einzelne kleine Schneebrettlawinen durch große bzw. der frische Tribschnee durch geringe Zusatzbelastung ausgelöst werden. Nord- über ost- und südseitig sind sehr steile Kammlagen, Rinnen und Mulden daher zu beachten. Bis zu den höheren Lagen sind je nach Regenmenge kleine Nassschneerutsche im Steilgelände möglich.

Schneedeckenaufbau

Die Altschneedecke ist überwiegend gut gesetzt, durch Regen bis zu den höheren Lagen oberflächlich etwas angefeuchtet. Ansonsten ist sie hauptsächlich hart, verharscht, vereist und von wenigen Zentimeter Schnee bzw. Neuschnee überdeckt. Kleinere Tribschneeablagerungen gibt es in den Hochlagen ost- bis südseitig durch teils starken Wind um Süd bis West auch nordseitig. Schattseitig und hochgelegen sind lokal teils Schwachschichten enthalten.

Wetter

Am Samstag viele Wolken, aber meist ausreichende Sicht. Nur die höheren Gipfel vom Gosaukamm ostwärts können in Nebel geraten. Zeitweise regnet oder schneit es leicht bei einer Schneefallgrenze von 1400 bis 1600 m. Der Wind weht mäßig stark aus Süd bis West. In 1500 m bis +2 Grad, in 2000 m um 0 Grad.

Am Sonntag ist die Sicht in den Hochlagen zum Teil durch Nebel eingeschränkt und auch sonst ist das Licht sehr diffus. Niederschlag fällt kaum, der Wind dreht auf Ost, weht aber meist nur mäßig stark. In 1500 m um +1 Grad, in 2000 m -2 Grad.

Tendenz

Keine wesentliche Änderung.

Lawinenprobleme



Neuschnee



Tribschnee



Altschnee



Nassschnee



Gleitschnee



Günstig

Gefahrenstufen



1
gering



2
mäßig



3
erheblich



4
groß



5
sehr groß

Exposition



N
W
E
S