

Geringe, teils mäßige Lawinengefahr - lokale Gefahrenstellen durch starken Wind und frischen Tribschnee!



1800 m

Dachstein, Gosaukamm, Totes Gebirge, Pyhrgas, Haller Mauern



Kalmberg, Katergebirge, Zimnitzmassiv, Höllengebirge, Traunstein, Eibenberg, Sengsengebirge, Reichraminger HG, Ennstaler Voralpen, Kasbergblock



Lawinprobleme



Gefahrenstufen



Exposition

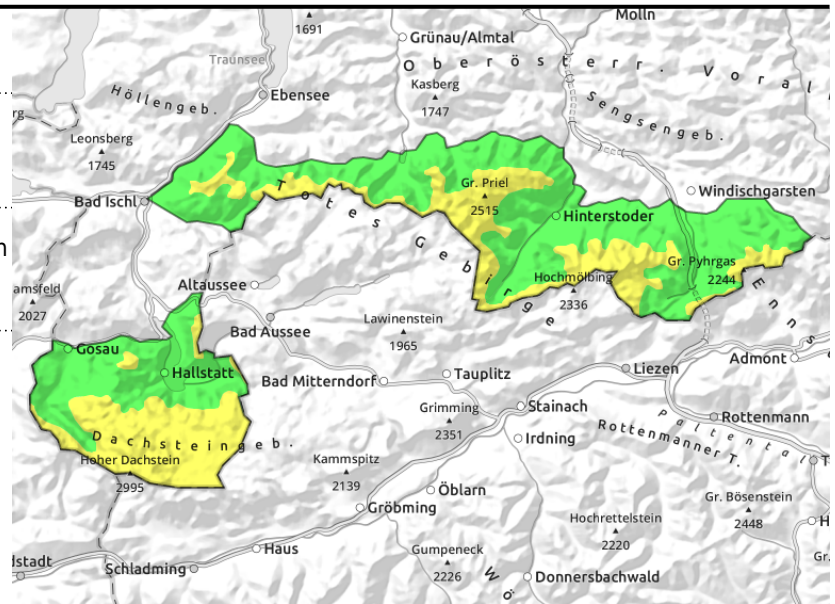


24.12.2021**Dachstein, Gosaukamm, Totes Gebirge, Pyhrgas, Haller Mauern**

kleinräumig, frisch, vor allem in den Hochlagen



vereinzelt, schattseitig, steile Hochlagen



Etwas Regen bis in die mittleren Lagen darüber einige Zentimeter Neuschnee mit Wind - geringe, teils mäßige Lawinengefahr!

Im Steilgelände der Hochlagen gibt es lokale Gefahrenstellen durch kleinräumigen frischen Triebsschnee und lokaler Schwachschicht in der Altschneedecke. Hier können vor allem im Ostsektor und südseitig einzelne kleine Schneebrettlawinen durch große, bzw. frischer Triebsschnee bei geringer Zusatzbelastung ausgelöst werden. Sehr steile Kammlagen, Rinnen und Mulden sind zu beachten. Bis in die mittleren Lagen sind je nach Regenmenge kleine Nassschneerutsche im Steilgelände möglich.

Schneedeckenaufbau

Die Altschneedecke ist überwiegend gesetzt, wird aber durch Regen bis in die mittleren Lagen oberflächlich etwas angefeuchtet. Ansonsten ist sie überwiegend hart, verharscht, vereist und von wenigen Zentimeter Neuschnee überdeckt. Kleinere frische Triebsschneeablagerungen gibt es in den Hochlagen im Ostsektor und südseitig durch starken Wind um West. Schattseitig und hochgelegen sind lokal teils Schwachschichten enthalten.

Wetter

Am Freitag gibt es anfangs noch etwas Schneefall (unterhalb von 1600 m Regen) im Bergland, schon bald setzt sich aber trockenes Wetter durch. Die Sicht bessert sich, abschnittsweise zeigt sich die Sonne. Der Wind weht in der Höhe lebhaft bis stark aus West bis Nordwest. In 1500 m hat es 1 bis 3 Grad, in 2000 m um -1 Grad.

Am Samstag ist anfangs mit dichten Wolken und zeitweiligem Schneefall (Regen unterhalb von rund 1600 m) zu rechnen. In den Nordalpen setzt sich am Vormittag trockenes Wetter durch und die Sonne kommt mitunter zeitweise hervor. Der Wind weht teils lebhaft aus West. In 1500 m werden 0 bis 2 Grad erreicht, in 2000 m um -1 Grad.

Tendenz

Keine wesentliche Änderung.

Lawinenprobleme

Neuschnee



Triebsschnee



Altschnee



Nassschnee



Gleitschnee



Günstig

Gefahrenstufen

gering



mäßig



erheblich



groß



sehr groß

Exposition

W N E S

24.12.2021

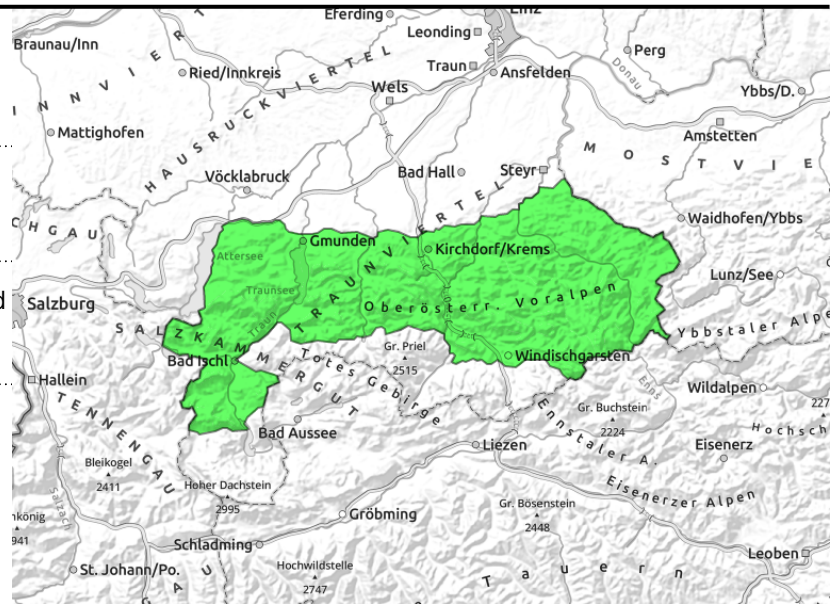
**Kalmberg, Katergebirge, Zimnitzmassiv,
Höllengebirge, Traunstein, Eibenberg,
Sengsengebirge, Reichraminger HG, Ennstaler
Voralpen, Kasbergblock**



frisch, kleinräumig, vorwiegend
in höheren Lagen



vereinzelt in schattseitigen
Hochlagen



Etwas Regen bis in die mittleren Lagen darüber einige Zentimeter Neuschnee mit Wind - meist geringe Lawinengefahr!

Im Steilgelände der Hochlagen gibt es lokale Gefahrenstellen durch kleinräumigen frischen Triebsschnee. Hier können einzelne kleine Schneebrettlawinen durch große bzw. der frische Triebsschnee durch geringe Zusatzbelastung ausgelöst werden. Im Ostsektor und südseitig sind sehr steile Kammlagen, Rinnen und Mulden daher zu beachten. Bis in die mittleren Lagen sind je nach Regenmenge kleine Nassschneerutsche im Steilgelände möglich.

Schneedeckenaufbau

Die Altschneedecke ist überwiegend gesetzt, wird aber durch Regen bis in die mittleren Lagen oberflächlich etwas angefeuchtet. Ansonsten ist sie überwiegend hart, verharscht, vereist und von wenigen Zentimeter Neuschnee überdeckt. Kleinere frische Triebsschneeeablagerungen gibt es in den Hochlagen im Ostsektor und südseitig durch starken Wind um West. Schattseitig und hochgelegen sind lokal teils Schwachschichten enthalten.

Wetter

Am Freitag gibt es anfangs noch etwas Schneefall (unterhalb von 1600 m Regen) im Bergland, schon bald setzt sich aber trockenes Wetter durch. Die Sicht bessert sich, abschnittsweise zeigt sich die Sonne. Der Wind weht in der Höhe lebhaft bis stark aus West bis Nordwest. In 1500 m hat es 1 bis 3 Grad, in 2000 m um -1 Grad.

Am Samstag ist anfangs mit dichten Wolken und zeitweiligem Schneefall (Regen unterhalb von rund 1600 m) zu rechnen. In den Nordalpen setzt sich am Vormittag trockenes Wetter durch und die Sonne kommt mitunter zeitweise hervor. Der Wind weht teils lebhaft aus West. In 1500 m werden 0 bis 2 Grad erreicht, in 2000 m um -1 Grad.

Tendenz

Keine wesentliche Änderung.

Lawinenprobleme



Neuschnee



Triebsschnee



Altschnee



Nassschnee



Gleitschnee



Günstig

Gefahrenstufen

1
gering2
mäßig3
erheblich4
groß5
sehr groß

Exposition

N
W E
S