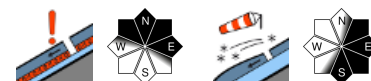


Überwiegend geringe Lawinengefahr - der Wind legt im Tagesverlauf markant zu!

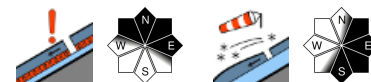


1800 m

Dachstein, Gosaukamm, Pyrgas, Haller Mauern, Totes Gebirge



Ennstaler Voralpen, Sengengebirge, Reichraminger HG, Traunstein, Eibenberg, Zimnitzmassiv, Höllengebirge, Kalmberg, Katergebirge, Kasbergblock



Lawinprobleme



Gefahrenstufen

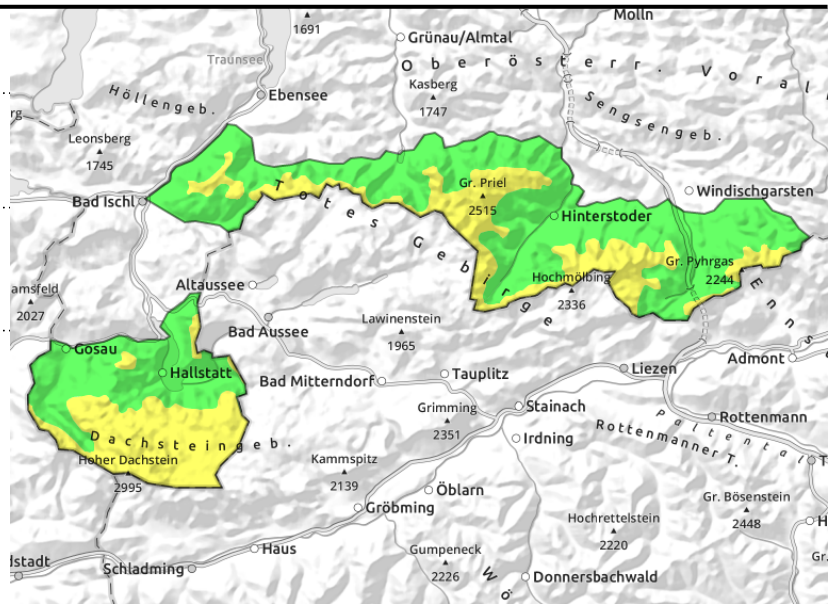


Exposition



23.12.2021

Dachstein, Gosaukamm, Pyhrgas, Haller Mauern, Totes Gebirge



Überwiegend geringe Lawinengefahr - lokale Gefahrenstellen in den Hochlagen!

Im Steilgelände der Hochlagen gibt es lokale Gefahrenstellen (älterer kleinräumiger Triebsschnee, lokale Schachschicht in der Altschneedecke) an denen Schneebrettlawinen durch große Zusatzbelastung ausgelöst werden können. Sehr steile Kammlagen, Rinnen und Mulden sind vor allem im Nord- und Ostsektor zu beachten. Im Tagesverlauf stärker werdender Wind um West kann lokal und hochgelegen, dort wo verfrachtungsfähiger Schnee vorhanden ist, etwas frischen Triebsschnee bilden.

Schneedeckenaufbau

Die Altschneedecke ist überwiegend gesetzt. Schattseitig und hochgelegen kann sie lokal noch Schwachschichten enthalten. Die Schneeoberfläche ist überwiegend hart, verharscht, vereist und von etwas Neuschnee (Montag) teils dünn überdeckt. Kleinere ältere Triebsschneeablagerungen gibt es in den Hochlagen im Ost- und Südsektor. Dort wo verfrachtungsfähiger Schnee vorhanden ist können sich im Tagesverlauf frische Triebsschneeablagerungen durch zunehmenden Wind aus West bilden.

Wetter

Am Donnerstag machen sich tagsüber schon einige hohe Wolkenfelder bemerkbar, die Sicht wird teilweise etwas diffus. Dazu weht starker bis stürmischer Wind aus West, welcher tagsüber noch ein wenig zulegt. In 1500 m milder mit 1 bis 3 Grad, in 2000 m um 0 Grad.

Am Freitag gibt es zeitweise unergiebigem Schneefall (Regen unterhalb von 1600 m). Zwischendurch kann sich aber auch die Sonne zeigen. Der Wind weht in der Höhe noch sehr stark aus West bis Nordwest. In 1500 m um 3 Grad, in 2000 m um 0 Grad.

Tendenz

Am Freitag kann sich je nach Neuschnee und Wind etwas frischer Triebsschnee bilden.

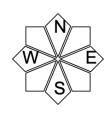
Lawinenprobleme



Gefahrenstufen

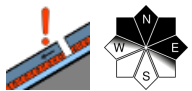


Exposition



23.12.2021

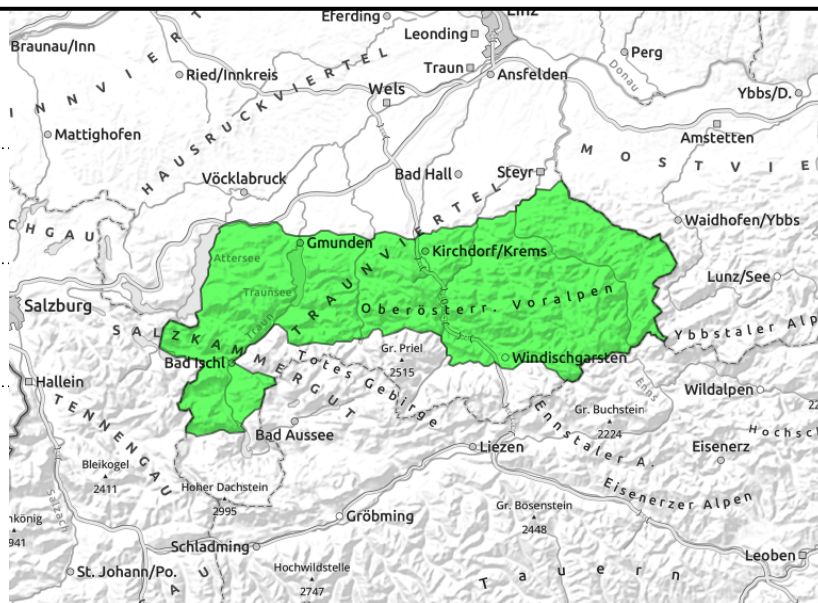
Ennstaler Voralpen, Sengengebirge, Reichraminger HG, Traunstein, Eibenberg, Zimnitzmassiv, Höllengebirge, Kalmberg, Katergebirge, Kasbergblock



nur punktuell



dünne, kammnahe
Tribschneelinsen



Überwiegend geringe Lawinengefahr - nur sehr wenige Gefahrenstellen in den höheren Lagen!

Im Steilgelände der Hochlagen gibt es lokale Gefahrenstellen (älterer kleinräumiger Tribschnee, lokale Schachschicht in der Altschneedecke) an denen Schneebrettlawinen durch große Zusatzbelastung ausgelöst werden können. Sehr steile Kammlagen, Rinnen und Mulden sind vor allem im Nord- und Ostsektor zu beachten. Im Tagesverlauf stärker werdender Wind um West kann lokal und hochgelegen, dort wo verfrachtungsfähiger Schnee vorhanden ist, etwas frischen Tribschnee bilden.

Schneedeckenaufbau

Die Altschneedecke ist überwiegend gesetzt. Schattseitig und hochgelegen kann sie lokal noch Schwachschichten enthalten. Die Schneeoberfläche ist überwiegend hart, verharscht, vereist und von etwas Neuschnee (Montag) teils dünn überdeckt. Kleinere ältere Tribschneeablagerungen gibt es in den Hochlagen im Ost- und Südsektor. Dort wo verfrachtungsfähiger Schnee vorhanden ist können sich im Tagesverlauf frische Tribschneeablagerungen durch zunehmenden Wind aus West bilden.

Wetter

Am Donnerstag machen sich tagsüber schon einige hohe Wolkenfelder bemerkbar, die Sicht wird teilweise etwas diffus. Dazu weht starker bis stürmischer Wind aus West, welcher tagsüber noch ein wenig zulegt. In 1500 m milder mit 1 bis 3 Grad, in 2000 m um 0 Grad.

Am Freitag gibt es zeitweise unergiebigem Schneefall (Regen unterhalb von 1600 m). Zwischendurch kann sich aber auch die Sonne zeigen. Der Wind weht in der Höhe noch sehr stark aus West bis Nordwest. In 1500 m um 3 Grad, in 2000 m um 0 Grad.

Tendenz

Am Freitag kann sich je nach Neuschnee und Wind etwas frischer Tribschnee bilden.

Lawinprobleme



Neuschnee

Tribschnee

Altschnee

Nassschnee

Gleitschnee

Günstig

Gefahrenstufen



1

2

3

4

5

gering

mäßig

erheblich

groß

sehr groß

Exposition

