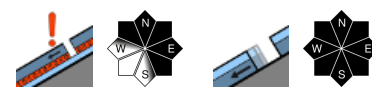


Über der Waldgrenze lokale Gefahrenstellen!



Dachstein, Gosaukamm, Totes Gebirge, Pyhrgas, Haller Mauern, Kalmberg, Katergebirge, Zimnitzmassiv, Höllengebirge, Traunstein, Eibenberg, Kasbergblock, Sengsengebirge, Reichraminger HG, Ennstaler Voralpen



Lawinprobleme



Gefahrenstufen

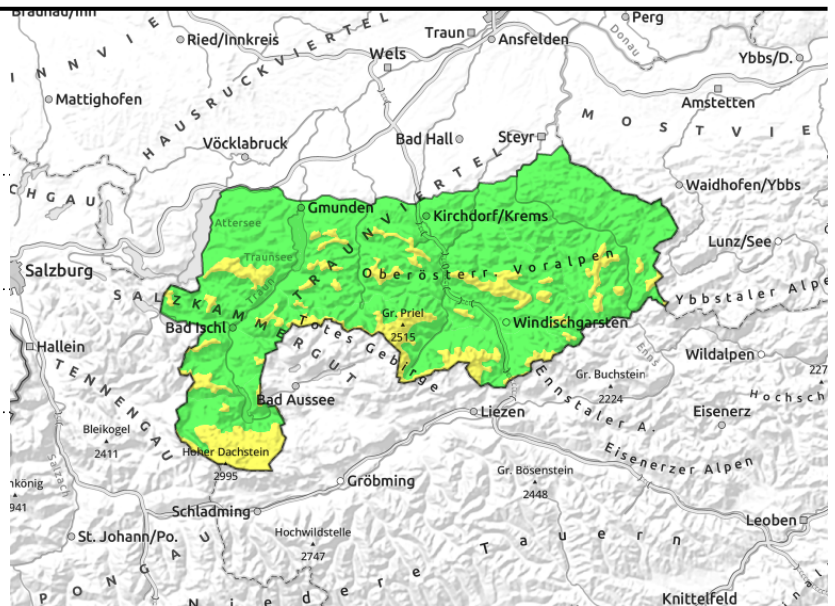
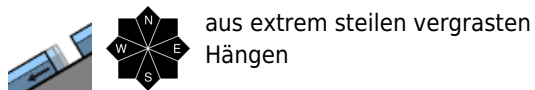
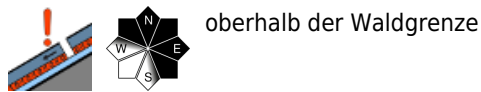


Exposition



17.12.2021

Dachstein, Gosaukamm, Totes Gebirge, Pyhrgas, Haller Mauern, Kalmberg, Katergebirge, Zimnitzmassiv, Höllengebirge, Traunstein, Eibenberg, Kasbergblock, Sengsengebirge, Reichraminger HG, Ennstaler Voralpen



Lokale Gefahrenstellen über der Waldgrenze im Steilgelände!

Es gibt lokale Gefahrenstellen durch älteren Tribschnee und eingeschnitten Oberflächenreif vor allem über der Waldgrenze. Sie befinden sich überwiegend im Steilgelände im Nord- und Ostsektor, in Kammnähe, verfüllten Mulden bzw. hinter Geländekanten. Mit zunehmender Höhe nimmt die Anzahl der Gefahrenstellen zu. Eine Auslösung von Schneebrettlawinen ist insbesondere bei großer Zusatzbelastung möglich. Spontane Gleitschneelawinen sind aus extrem steilen vergrasteten Hängen vereinzelt möglich.

Schneedeckenaufbau

Die Schneedecke hat sich weiter setzen können. Sie enthält aber in den Hochlagen eingeschnitten Oberflächenreif und ältere Tribschneeablagerungen. In den tiefen und mittleren Lagen ist sie auch an- bzw. durchfeuchtet. Die Schneeoberfläche ist je nach Höhe und Exposition unterschiedlich verharscht, teils vereist und oft auch tragfähig.

Wetter

Am Freitag ist die Sicht oberhalb der Hochnebfelder meist gut, die meisten Gipfel bis 1300 m bleiben aber verhüllt. Es bleibt zunächst Niederschlagsfrei, der Wind weht jedoch zum Teil lebhaft bis stark aus nordwestlichen Richtungen. Ab dem Nachmittag ziehen im Osten dichtere Wolken auf. In 1500 m um 0 Grad, in 2000 m um -2 Grad.

Der Samstag bringt oberhalb der Hochnebel sehr gute Sicht. Die Hochnebelgrenze sinkt im Vergleich zu den Vortagen. Der Westwind bleibt meist schwach. In 1500 m um -1 Grad, in 2000 m um -4 Grad.

Tendenz

Kaum Änderung der Lawinensituation.

Lawinprobleme



Gefahrenstufen



Exposition

