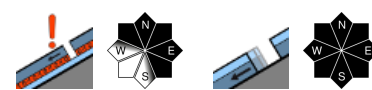


## In den höheren Lagen lokales Alt- und Tribschneeproblem!



Dachstein, Gosaukamm, Totes Gebirge, Pyhrgas, Haller Mauern, Kalmberg, Katergebirge, Zimnitzmassiv, Höllengebirge, Traunstein, Eibenberg, Kasbergblock, Sengsengebirge, Reichraminger HG, Ennstaler Voralpen



### Lawinprobleme



### Gefahrenstufen

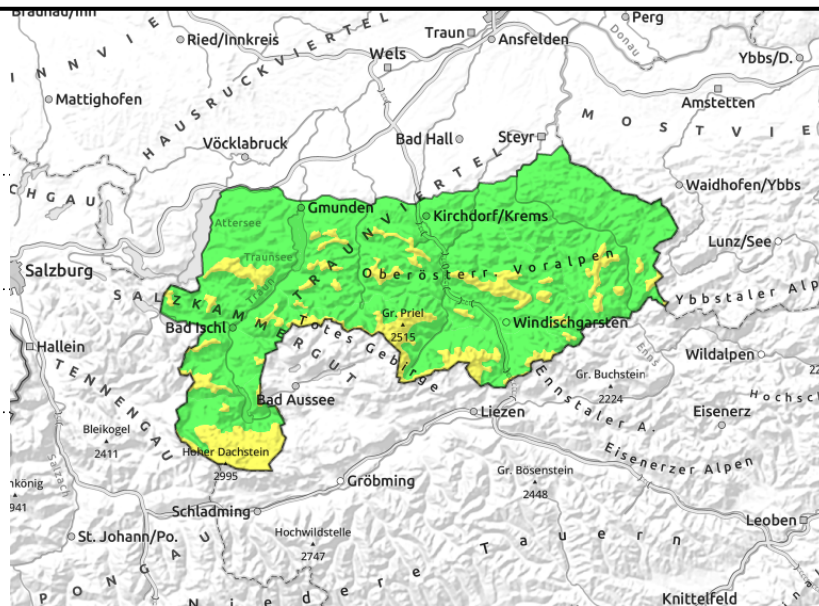


### Exposition

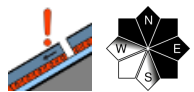


**16.12.2021**

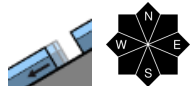
**Dachstein, Gosaukamm, Totes Gebirge, Pyhrgas, Haller Mauern, Kalmberg, Katergebirge, Zimnitzmassiv, Höllengebirge, Traunstein, Eibenberg, Kasbergblock, Sengsengebirge, Reichraminger HG, Ennstaler Voralpen**



Waldgrenze



oberhalb der Waldgrenze



aus extrem steilen vergrasteten Hängen

## Über der Waldgrenze lokales Alt- und Tribschneeproblem!

Über der Waldgrenze sind lokale Gefahrenstellen durch älteren Tribschnee und eingeschneiten Oberflächenreif vorhanden. Sie befinden sich vor allem im Steilgelände im Nord- und Ostsektor, in Kammnähe bzw. hinter Geländekanten. Die Anzahl möglicher Gefahrenpunkte nimmt mit der Höhe zu. Eine Auslösung von Schneebrettlawinen ist insbesondere bei großer Zusatzbelastung möglich. Spontane Gleitschneelawinen sind aus extrem steilen vergrasteten Hängen vereinzelt möglich.

### Schneedeckenaufbau

Die Schneedecke hat sich gut setzen können bzw. ist sie in den tiefen und mittleren Lagen an- und auch durchfeuchtet. Oberflächlich hat sich je nach Höhe und Exposition eine unterschiedlich dicke Harsch- oder Eisschicht gebildet, die auch tragfähig sein kann. In den Hochlagen gibt es lokal noch Schwachschichten in älteren Tribschneeablagerungen und eingeschneiten Oberflächenreif in der Altschneedecke.

### Wetter

Am Donnerstag liegen die Berge meist innerhalb der Nebelschicht und die Sicht ist eingeschränkt. Über rund 900 m gibt es zeitweise unergiebigere Schneeschauer. Der Wind weht meist nur mäßig aus Nordwest. In 2000 m um -3 Grad, in 1500 m um -2 Grad.

Am Freitag ist die Sicht oberhalb der Hochnebefelder meist gut. Es bleibt zunächst Niederschlagsfrei, der Wind weht jedoch zum Teil lebhaft bis stark aus nordwestlichen Richtungen. Ab dem Nachmittag ziehen dichte Wolken auf. In 2000 m um -4 Grad in 1500 m um -1 Grad.

### Tendenz

Kaum Änderung der Lawinensituation.

#### Lawinprobleme



#### Gefahrenstufen



#### Exposition

