

Am Wochenende mäßige Lawinengefahr!



Dachstein, Gosaukamm, Kalmberg, Katergebirge, Zimnitzmassiv, Höllengebirge, Totes Gebirge, Traunstein, Eibenberg, Pyhrngas, Haller Mauern, Kasbergblock, Sengsengebirge, Reichraminger HG



Lawinprobleme



Gefahrenstufen



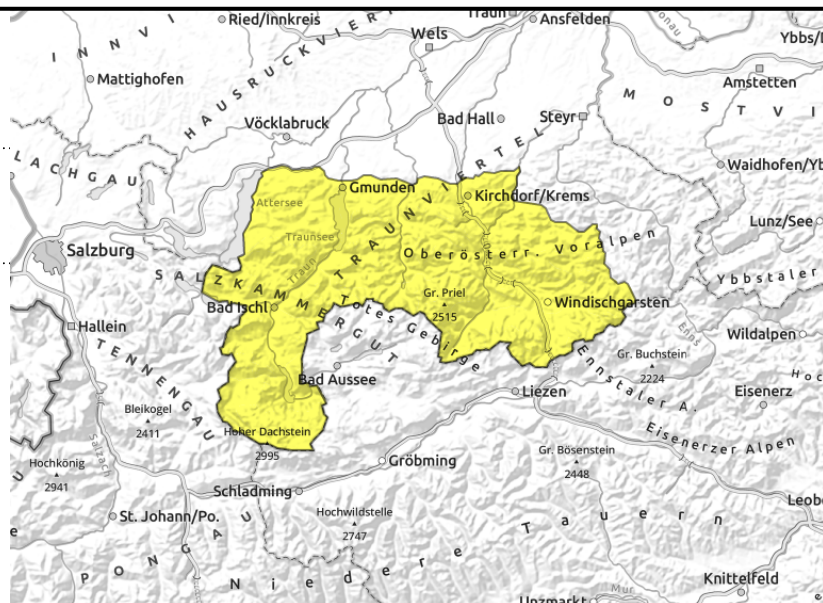
Exposition



Dachstein, Gosaukamm, Kalmberg, Katergebirge, Zimnitzmassiv, Höllengebirge, Totes Gebirge, Traunstein, Eibenberg, Pyhrgas, Haller Mauern, Kasbergblock, Sengsengebirge, Reichraminger HG



Nassschneelawinen und spontane Lawinenaktivität



Milde Temperaturen und Regenschauer am Samstag ergeben eine mäßige Lawinengefahr und Nassschneesituation - am Sonntag kühler, Regen bzw. Schneefall und starker Wind bedeuten ebenfalls mäßige Lawinengefahr!

Am Samstag gibt es verbreitet durch sehr milde Temperaturen und Regenschauer mäßige Lawinengefahr. Spontane Nassschneelawinen im Steilgelände bis in die Hochlagen und auf vergrasteten Steilhängen Gleitschneelawinen in den mittleren Lagen sind möglich.

Am Sonntag geht die Gefahr von Nassschneelawinen mit der Abkühlung in den Hochlagen zurück, in mittleren Lagen mit Regen bleibt sie aber je nach noch vorhandenen Schneemengen durch spontane Nassschneelawinen bei mäßig. In den Hochlagen gibt es Schneefall bei starkem Wind.

Einzelne hochalpine Gefahrenstellen für Schneebrettlawinen, die durch Zusatzbelastung lokal auslösbar sind, sind vorhanden.

Schneedeckenaufbau

Die Schneedecke kann sich in der Nacht zum Samstag und tagsüber durch kurze Regenschauer bis in die Hochlagen kaum festigen, sondern erst am Sonntag in höheren Lagen mit der Abkühlung. Regen am Sonntag macht aber auch in den mittleren Lagen die Schneedecke feucht bis nass und instabil. Nur hochalpin ist etwas an Kältereserve vorhanden. Hier gibt es schattseitig noch einzelne eingelagerte Schwachschichten. Milde Temperaturen und immer wieder Regen bauen die Schneedecke auch in den mittleren Lagen weiter ab.

Wetter

Der Samstag bringt föhniges, freundliches Wetter mit Wolken. Ab Mittag können wenige Regenschauer niedergehen. Im südlichen Bergland macht sich Südföhn bemerkbar. Temperaturen in 1500 m: um 8 Grad, in 2000 m: um 6 Grad.

Am Sonntag ist die Sicht schlecht. Nebel und Wolken dominieren. Es regnet und schneit häufig. Schnee fällt ab etwa 1400 m. Der Wind weht kräftig aus West bis Nordwest. In 1500 m um -2 Grad, in 2000 m um -4 Grad.

Tendenz

Saisonende - Sommerpause

Lawinenprobleme



Gefahrenstufen



Exposition

