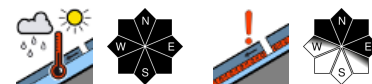


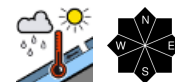
## Unbeständiges Wetter mit Schauerneigung - mäßige Lawinengefahr!



Dachstein, Gosaukamm, Totes Gebirge, Pyhrngas, Haller Mauern



Kalmberg, Katergebirge, Zimnitzmassiv, Höllengebirge, Traunstein, Eibenberg, Kasbergblock, Sengsengebirge, Reichraminger HG



### Lawinprobleme



### Gefahrenstufen



### Exposition

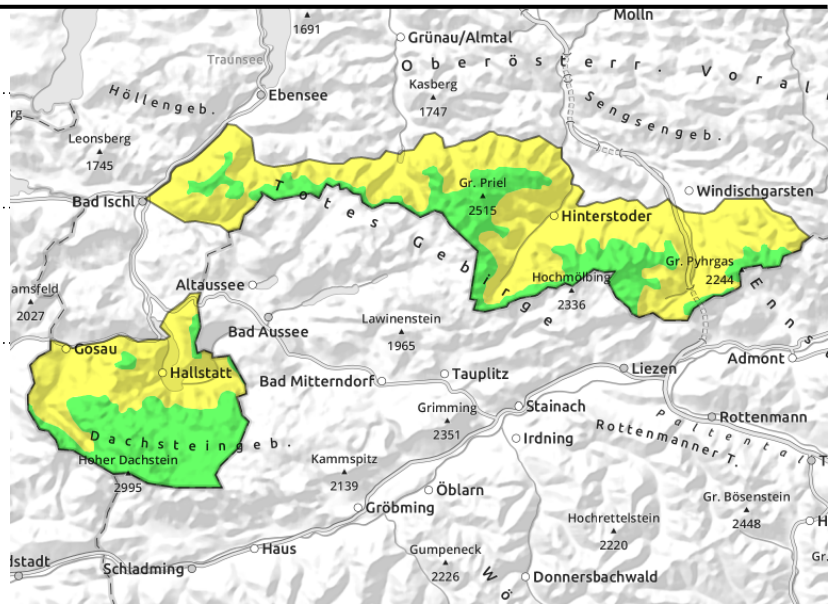


**30.04.2021****Dachstein, Gosaukamm, Totes Gebirge, Pyhrgas, Haller Mauern**

Nassschneelawinen durch Regenschauer, Erwärmung bis in Hochlagen



einzelne schattige Lagen und hochalpin



## Durch Regenschauer bis in die Hochlagen überwiegend mäßige Lawinengefahr!

Durch etwas Regen bereits in der Nacht und dann auch tagsüber bzw. zeitweise Sonnenschein, steigende Temperaturen sind vermehrt spontane Nassschneelawinen im Steilgelände bis in die Hochlagen und auf vergrastem Steilhängen Gleitschneelawinen in den mittleren Lagen unverändert möglich. Im hochalpinen kammnahen Steilgelände sind schattseitig nur einzelne Gefahrenstellen für Schneebrettlawinen, die durch Zusatzbelastung lokal auslösbar sind, vorhanden.

### Schneedeckenaufbau

Die Schneedecke kann sich über Nacht verstärkt durch kurzen Regen bis in die Hochlagen oberflächlich nicht oder nur wenig festigen und gewinnt somit kaum an Stabilität, mit Ausnahme in hochalpinen Bereichen. Sie ist oft schon durchfeuchtet, nass und enthält nur hochalpin geringe Kältereserven. Hier gibt es schattseitig noch einzelne eingelagerte Schwachschichten. Mittlere Lagen apert zunehmend aus.

### Wetter

Bereits am Abend und in der Nacht zum Freitag ziehen ein paar gewittrige Regenschauer durch. Am Freitag herrschen unbeständige Wetterverhältnisse. Auf Sonnenschein folgen immer wieder dichte Wolken. Schon ab Mittag steigt die Schauerneigung wieder deutlich an, auch kurze Gewitter sind im Bergland möglich. Die Schneefallgrenze liegt um 2000 m. Der Wind weht mäßig stark aus Süd bis West. Temperaturen in 1500 m: um 4 Grad, in 2000 m: um 4 Grad.

Der Samstag bringt föhniges, freundliches Wetter. Zwischen den Wolken schaut immer wieder die Sonne durch. Ab Mittag entstehen jedoch einige Quellwolken, aus denen ein paar wenige Regenschauer niedergehen können. Im südlichen Bergland macht sich Südföhn bemerkbar. Temperaturen in 1500 m: um 8 Grad, in 2000 m: um 6 Grad.

### Tendenz

Unbeständiges Wetter führt am Wochenende zu geringer bzw. mäßiger Lawinengefahr.

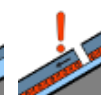
#### Lawinenprobleme



Neuschnee



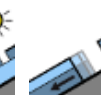
Triebschnee



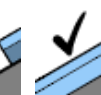
Altschnee



Nassschnee



Gleitschnee



Günstig

#### Gefahrenstufen



gering



mäßig



erheblich



groß

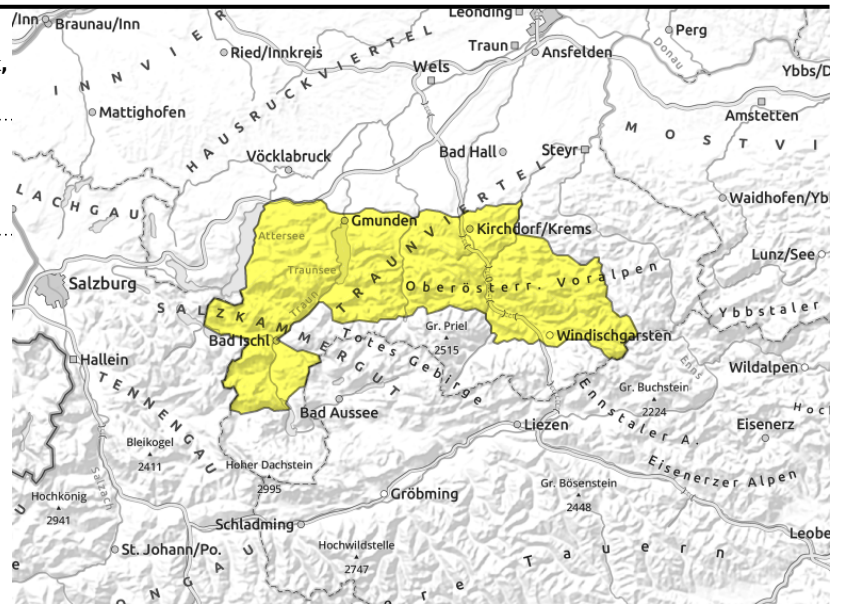


sehr groß

#### Exposition



**30.04.2021**
**Kalmberg, Katergebirge, Zimnitzmassiv,  
Höllengebirge, Traunstein, Eibenberg, Kasbergblock,  
Sengsengebirge, Reichraminger HG**

 Nassschneelawinen durch  
Regenschauer, Erwärmung


## Durch Regenschauer bis in die Hochlagen überwiegend mäßige Lawinengefahr!

Durch etwas Regen bereits in der Nacht und dann auch tagsüber bzw. zeitweise Sonnenschein, steigende Temperaturen sind vermehrt spontane Nassschneelawinen im Steilgelände bis in die Hochlagen und auf vergrastem Steilhängen Gleitschneelawinen in den mittleren Lagen unverändert möglich. Im hochalpinen kammnahen Steilgelände sind schattseitig nur einzelne Gefahrenstellen für Schneebrettlawinen, die durch Zusatzbelastung lokal auslösbar sind, vorhanden.

### Schneedeckenaufbau

Die Schneedecke kann sich über Nacht verstärkt durch kurzen Regen bis in die Hochlagen oberflächlich nicht oder nur wenig festigen und gewinnt somit kaum an Stabilität, mit Ausnahme in hochalpinen Bereichen. Sie ist oft schon durchfeuchtet, nass und enthält nur hochalpin geringe Kältereserven. Hier gibt es schattseitig noch einzelne eingelagerte Schwachschichten. Mittlere Lagen apert zunehmend aus.

### Wetter

Bereits am Abend und in der Nacht zum Freitag ziehen ein paar gewittrige Regenschauer durch. Am Freitag herrschen unbeständige Wetterverhältnisse. Auf Sonnenschein folgen immer wieder dichte Wolken. Schon ab Mittag steigt die Schauerneigung wieder deutlich an, auch kurze Gewitter sind im Bergland möglich. Die Schneefallgrenze liegt um 2000 m. Der Wind weht mäßig stark aus Süd bis West. Temperaturen in 1500 m: um 4 Grad, in 2000 m: um 4 Grad.

Der Samstag bringt föhniges, freundliches Wetter. Zwischen den Wolken schaut immer wieder die Sonne durch. Ab Mittag entstehen jedoch einige Quellwolken, aus denen ein paar wenige Regenschauer niedergehen können. Im südlichen Bergland macht sich Südföhn bemerkbar. Temperaturen in 1500 m: um 8 Grad, in 2000 m: um 6 Grad.

### Tendenz

Unbeständiges Wetter führt am Wochenende zu geringer bzw. mäßiger Lawinengefahr.

#### Lawinenprobleme



Neuschnee



Triebschnee



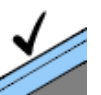
Altschnee



Nassschnee



Gleitschnee



Günstig

#### Gefahrenstufen



1

gering



2

mäßig



3

erheblich



4

groß



5

sehr groß

#### Exposition

