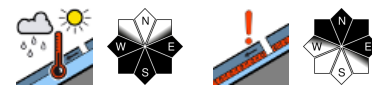




Frühlingshafte Bedingungen - Tagesgang der Lawinengefahr!



Kalmburg, Katergebirge, Zimnitzmassiv, Höllengebirge, Dachstein, Gosaukamm, Totes Gebirge, Traunstein, Eibenberg, Kasbergblock, Pyrgas, Haller Mauern, Sengsengebirge, Reichraminger HG, Ennstaler Voralpen



Lawinengebiete

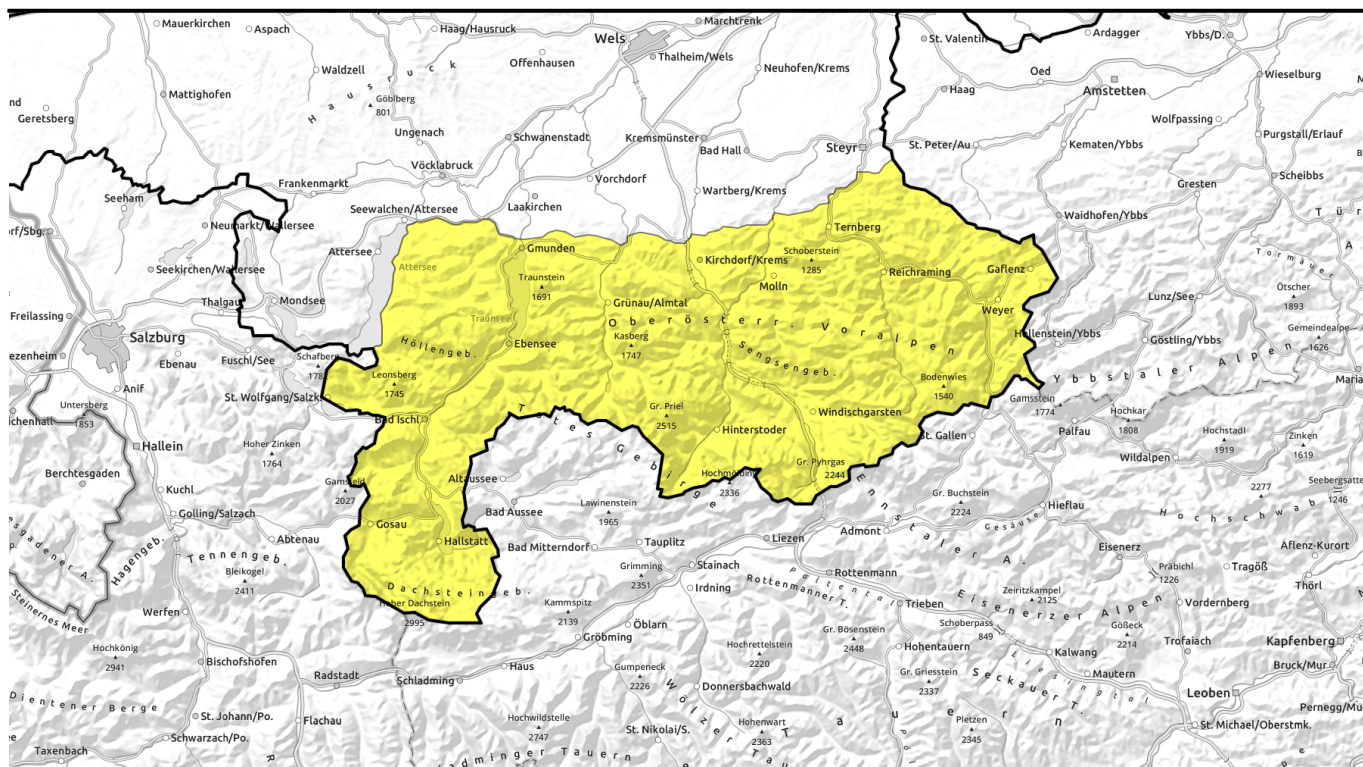


Gefahrenstufen



Exposition

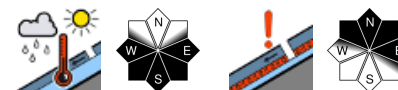




Frühlingshafte Bedingungen - Tagesgang der Lawinengefahr!



Kalmberg, Katergebirge, Zimnitzmassiv, Höllengebirge, Dachstein, Gosaukamm, Totes Gebirge, Traunstein, Eibenberg, Kasbergblock, Pyhrgas, Haller Mauern, Sengsengebirge, Reichraminger HG, Ennstaler Voralpen



Lawinprobleme



Gefahrenstufen



Exposition



23.04.2021, Vormittag

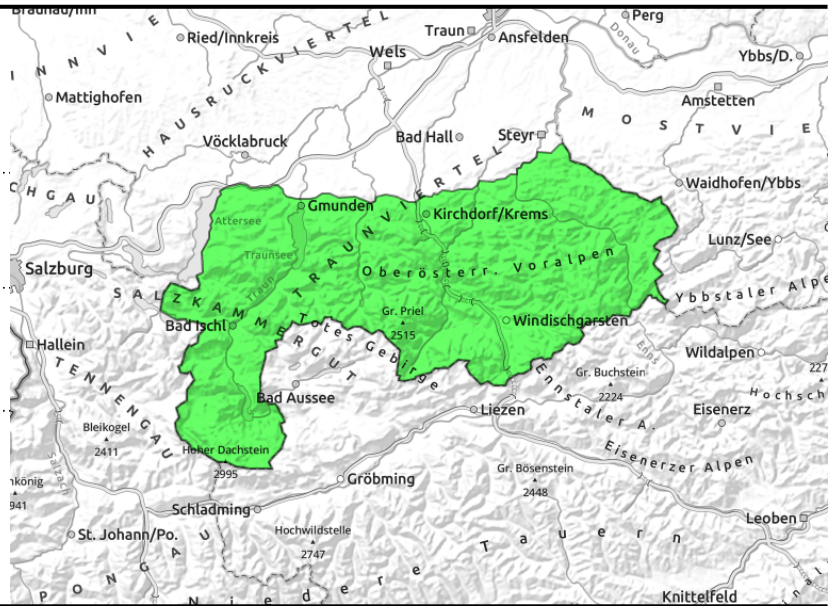
Kalmberg, Katergebirge, Zimnitzmassiv, Höllengebirge, Dachstein, Gosaukamm, Totes Gebirge, Traunstein, Eibenberg, Kasbergblock, Pyhrngas, Haller Mauern, Sengsengebirge, Reichraminger HG, Ennstaler Voralpen



Tagesgang der spontanen Lawineneaktivität



vereinzelt in schattigen Lagen und hochalpin



Anfangs günstige Bedingungen - dann mäßige Lawinengefahr!

Es herrschen in der Früh und vormittags günstige Bedingungen mit geringer Lawinengefahr, die im Tagesverlauf auf mäßig ansteigt. Sonnenschein und milde Temperaturen führen im Laufe des Tages zu vermehrter Nassschneeaktivität, die zu beachten ist. Im Steilgelände sind dann verstärkt sonenseitig spontane Nassschneelawinen zu erwarten. In steilen hochalpinen Kammlagen sind nur einzelne lokale Gefahrenstellen vor allem schattseitig noch vorhanden. Gleitschneelawinen auf vergrasten Steilhängen in den mittleren Lagen sind möglich.

Schneedeckenaufbau

Die feuchte Schneedecke kann sich durch die zunehmend klare Nacht oberflächlich gut festigen, geht aber mit der Sonneneinstrahlung und steigenden Temperaturen dann auf und verliert an Festigkeit. Sie wird feucht, nass und weich und ist im Inneren unter einer sich auflösenden Harschschicht schon oft durchfeuchtet. In den Hochlagen gibt es nur schattseitig noch einzelne eingelagerte schwache Zwischenschichten. Tiefe Lagen apert zunehmend aus.

Wetter

Am Freitag ist der Himmel meist wolkenlos. Ab Mittag entstehen ein paar harmlose Quellwolken. Es weht schwacher bis mäßiger Nordwestwind, der rund um das Tote Gebirge etwas lebhafter durchkommt. Temperaturen in 1500 m: um 2 Grad, in 2000 m um -2 Grad.

Der Samstag bringt sonniges, mildes Wetter mit schwachem Wind und perfekter Sicht. Einzelne Quellwolken bringen keinen Niederschlag und kaum Sichteinschränkung. In 1500 m: um 5 Grad, in 2000 m: um 1 Grad.

Tendenz

Am Wochenende Tagesgang der Lawinengefahr beachten. Skitouren sollten früh begonnen und zeitig beendet werden.

Lawinprobleme



Neuschnee

Triebschnee

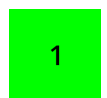
Altschnee

Nassschnee

Gleitschnee

Günstig

Gefahrenstufen



gering

mäßig

erheblich

groß

sehr groß

Exposition



23.04.2021, Nachmittag

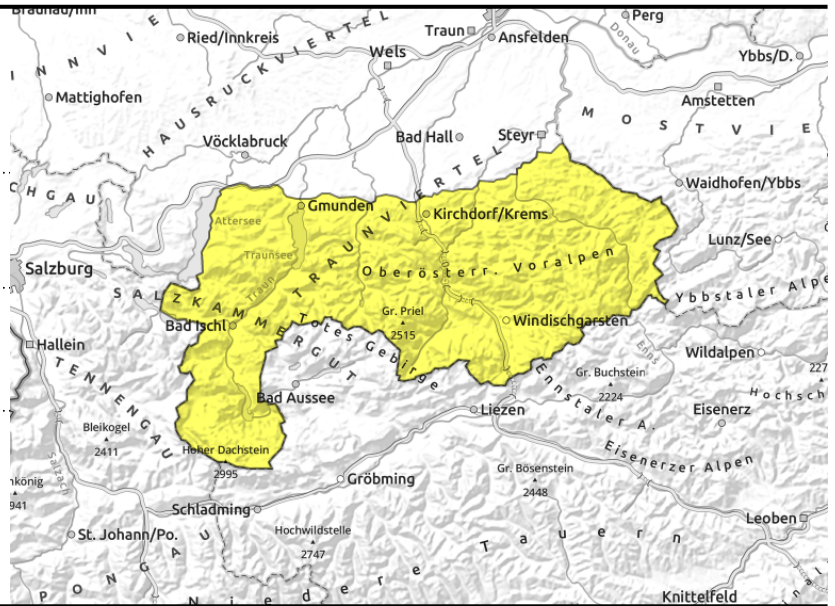
Kalmberg, Katergebirge, Zimnitzmassiv, Höllengebirge, Dachstein, Gosaukamm, Totes Gebirge, Traunstein, Eibenberg, Kasbergblock, Pyhrgas, Haller Mauern, Sengsengebirge, Reichraminger HG, Ennstaler Voralpen



Tagesgang der spontanen Lawineneaktivität



vereinzelt in schattigen Lagen und hochalpin



Anfangs günstige Bedingungen - dann mäßige Lawinengefahr!

Es herrschen in der Früh und vormittags günstige Bedingungen mit geringer Lawinengefahr, die im Tagesverlauf auf mäßig ansteigt. Sonnenschein und milde Temperaturen führen im Laufe des Tages zu vermehrter Nassschneeaktivität, die zu beachten ist. Im Steilgelände sind dann verstärkt sonenseitig spontane Nassschneelawinen zu erwarten. In steilen hochalpinen Kammlagen sind nur einzelne lokale Gefahrenstellen vor allem schattseitig noch vorhanden. Gleitschneelawinen auf vergrastem Steilhängen in den mittleren Lagen sind möglich.

Schneedeckenaufbau

Die feuchte Schneedecke kann sich durch die zunehmend klare Nacht oberflächlich gut festigen, geht aber mit der Sonneneinstrahlung und steigenden Temperaturen dann auf und verliert an Festigkeit. Sie wird feucht, nass und weich und ist im Inneren unter einer sich auflösenden Harschschicht schon oft durchfeuchtet. In den Hochlagen gibt es nur schattseitig noch einzelne eingelagerte schwache Zwischenschichten. Tiefe Lagen apert zunehmend aus.

Wetter

Am Freitag ist der Himmel meist wolkenlos. Ab Mittag entstehen ein paar harmlose Quellwolken. Es weht schwacher bis mäßiger Nordwestwind, der rund um das Tote Gebirge etwas lebhafter durchkommt. Temperaturen in 1500 m: um 2 Grad, in 2000 m um -2 Grad.

Der Samstag bringt sonniges, mildes Wetter mit schwachem Wind und perfekter Sicht. Einzelne Quellwolken bringen keinen Niederschlag und kaum Sichteinschränkung. In 1500 m: um 5 Grad, in 2000 m: um 1 Grad.

Tendenz

Am Wochenende Tagesgang der Lawinengefahr beachten. Skitouren sollten früh begonnen und zeitig beendet werden.

Lawinprobleme



Gefahrenstufen



Exposition

