

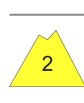



Dichte Wolken mit Regen oder Schneefall - mäßige Lawinengefahr!

	Dachstein, Gosaukamm, Kalmberg, Katergebirge, Kasbergblock, Zimnitzmassiv, Höllengebirge, Traunstein, Eibenberg, Totes Gebirge, Pyhrgas, Haller Mauern, Sengsengebirge, Reichraminger HG	
	Ennstaler Voralpen	

Lawinenprobleme



Gefahrenstufen



Exposition



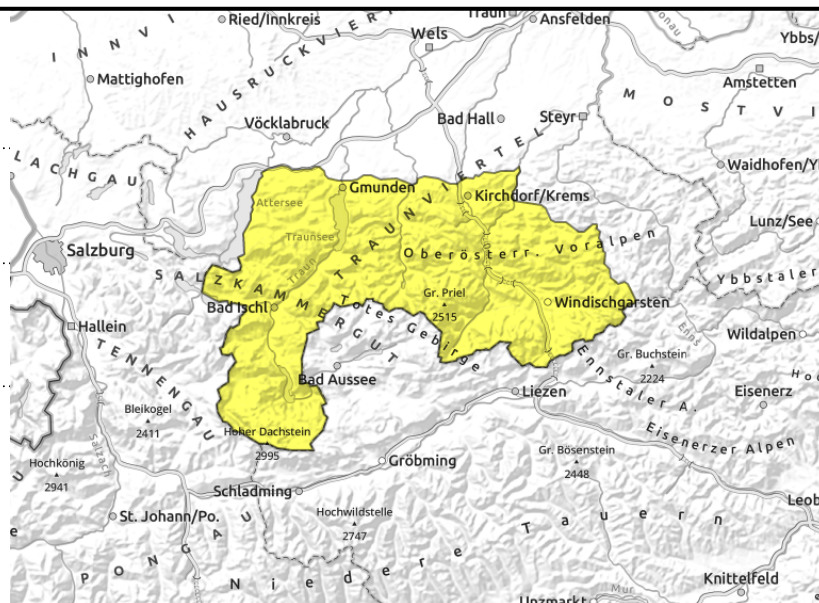
Dachstein, Gosaukamm, Kalmberg, Katergebirge, Kasbergblock, Zimnitzmassiv, Höllengebirge, Traunstein, Eibenberg, Totes Gebirge, Pyhrgas, Haller Mauern, Sengsengebirge, Reichraminger HG



kleinräumig, hochalpin, alter
Triebsschnee



spontane Lawinenaktivität bei
Regen oder Sonne



Lokale Verfrachtungen in Hochlagen, darunter Nassschneeproblematik beachten - mäßige Lawinengefahr!

Es gibt tagsüber je nach Höhe Regen oder Schneefall. Sonst ist in den Hochlagen teilweise Triebsschnee vorhanden, der in sehr steilen Kammlagen und steilen Rinnen im Ost- und Südsektor insbesondere bei großen Zusatzbelastung gestört werden kann. Durch Regen bis in mittlere Lagen sind spontane Nassschneelawinen hier zu erwarten, am Nachmittag mit Sonne im felsdurchsetzten steilen Gelände einzelne kleine bis mittlere spontane Lawinen in höheren Lagen. Einzelne Gleitschneelawinen auf vergrastem Steilhängen sind möglich.

Schneedeckenaufbau

Es gibt wieder etwas Neuschnee. Zeitweise lebhafter Nordwest- bis Nordwind kann kleinräumige Verfrachtungen hochalpin bilden, die störanfällig sind. Die Schneedecke hat sich weiter gesetzt, ist unter dem Neuschnee je nach Höhe und Exposition dünn verharscht, nur teils noch locker, bei Regen wird sie dann feucht bzw. durchfeuchtet. Ältere Triebsschneepakete der Hochlagen können Schwachschichten enthalten. In tiefen Lagen wird die Schneedecke weiter abgebaut.

Wetter

Auch am Dienstag halten sich oft dichte Wolken mit Regen und Schneefall (Schneefallgrenze anfangs um 1100 m, später merklich ansteigend). Die Sicht ist dementsprechend stark eingeschränkt. Am Nachmittag häufen sich die trockenen Abschnitte. In 1500 m 1 Grad, in 2000 m um -3 Grad. Der Mittwoch startet sehr sonnig und mit guter Sicht. Ab Mittag entstehen etwas mehr Quellwolken, die Schauerneigung steigt am Nachmittag etwas an. In 1500 m 4 Grad, in 2000 m um 0 Grad.

Tendenz

Sonniges und milderes Wetter führen zu einem tageszeitlichen Anstieg der Lawinengefahr.

Lawinenprobleme



Gefahrenstufen



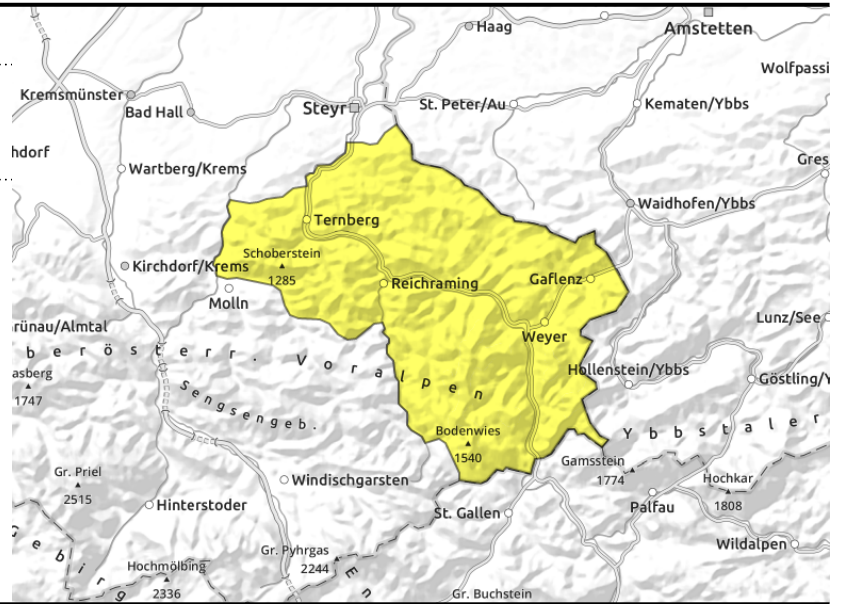
Exposition



Ennstaler Voralpen



spontane Lawinenaktivität



Mäßige Lawinengefahr!

Durch den Übergang von Schneefall in Regen sind spontane Nassschneelawinen zu erwarten und auf vergrasten Steilhängen bei entsprechender Schneelage vereinzelt Gleitschneelawinen. In steilen Gipfel- und Kammlagen und einzelnen Steilrinnen ist eine Auslösung von Tribschnee bei großen Zusatzbelastung vereinzelt möglich.

Schneedeckenaufbau

Die Schneedecke konnte sich weiter setzen. Darauf fällt bzw. liegt etwas Neuschnee. Darunter ist die Schneedecke dünn verharscht, nur teils locker, im Inneren feucht. Bei Regen verliert sie dann rasch an Festigkeit und wird durchfeuchtet. In tiefen Lagen geht der Schnee zurück.

Wetter

Auch am Dienstag halten sich oft dichte Wolken mit Regen und Schneefall (Schneefallgrenze anfangs um 1100 m, später merklich ansteigend). Die Sicht ist dementsprechend stark eingeschränkt. Am Nachmittag häufen sich die trockenen Abschnitte. In 1500 m 1 Grad, in 2000 m um -3 Grad. Der Mittwoch startet sehr sonnig und mit guter Sicht. Ab Mittag entstehen etwas mehr Quellwolken, die Schauerneigung steigt am Nachmittag etwas an. In 1500 m 4 Grad, in 2000 m um 0 Grad.

Tendenz

Sonniges und mildereres Wetter führen zu einem tageszeitlichen Anstieg der Lawinengefahr.

Lawinenprobleme



Gefahrenstufen



Exposition

