

## Mäßige Lawinengefahr durch Schneefall und Regen!



Dachstein, Gosaukamm, Kalmberg, Katergebirge, Zimnitzmassiv, Höllengebirge, Totes Gebirge, Traunstein, Eibenberg, Pyhrgas, Haller Mauern, Kasbergblock, Sengsengebirge, Reichraminger HG



Ennstaler Voralpen



### Lawinenprobleme



### Gefahrenstufen



### Exposition



# 19.04.2021

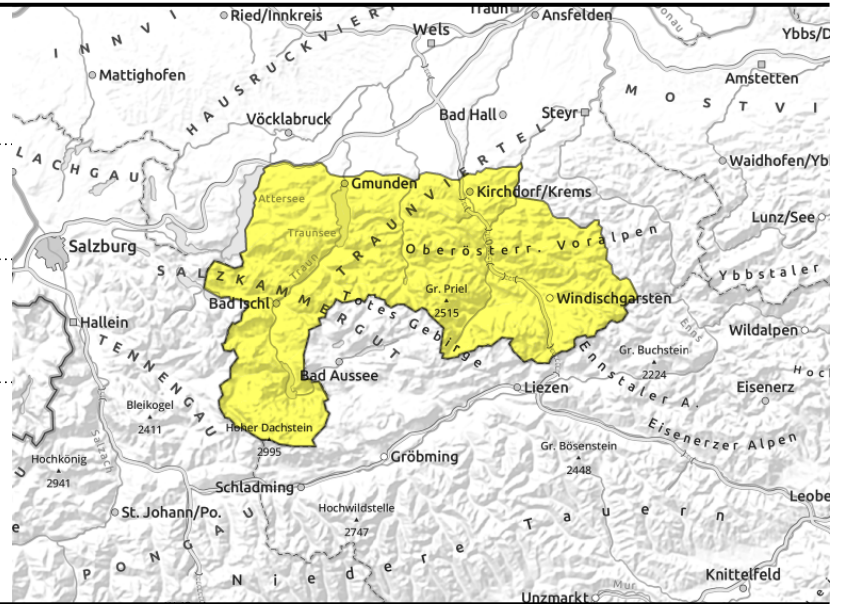
**Dachstein, Gosaukamm, Kalmberg, Katergebirge, Zimnitzmassiv, Höllengebirge, Totes Gebirge, Traunstein, Eibenberg, Pyhrgas, Haller Mauern, Kasbergblock, Sengsengebirge, Reichraminger HG**



hochalpin, älterer Triebsschnee, kleinräumig



bei Regen



## Ab der Waldgrenze lokale Verfrachtungen, bei Regen Nassschnee beachten - mäßige Lawinengefahr!

Es gibt Neuschnee, der zeitweise etwas verfrachtet werden kann. Sonst ist in den Hochlagen teilweise älterer Triebsschnee vorhanden, der in sehr steilen Kammlagen und steilen Rinnen nordost- bis südostseitig insbesondere bei großen Zusatzbelastung gestört werden kann. Im felsdurchsetzten steilen Gelände sind einzelne kleine bis mittlere spontane Lawinen bzw. bei Regen spontane Nassschneelawinen bis in mittlere Lagen zu erwarten. In mittleren Höhen sind Gleitschneelawinen auf vergrastem Steilhängen möglich.

### Schneedeckenaufbau

Es gibt wieder Neuschnee, in Summe bis zu 20 cm (einschließlich Montag). Zeitweise lebhafter Wind kann im Südsektor zu kleinräumigen Verfrachtungen führen, die störanfällig sind. Die Altschneedecke hat sich etwas gesetzt, ist oberflächlich je nach Höhe und Exposition dünn verharscht oder auch noch locker. Bei Regen wird sie durchfeuchtet. Ältere Triebsschneepakete können Schwachschichten enthalten. Im Inneren ist die Schneedecke bis in mittlere Lagen feucht. In tiefen Lagen liegt noch einiges an Schnee.

### Wetter

Der Montag bringt im Gebirge dichte Wolken, schlechte Sicht und oft Schneefall, anfangs bis um 900 m Höhe, tagsüber steigt die Schneefallgrenze deutlich an. Am Nachmittag sind wieder mehr Regen- und Schneeschauer dabei. Der Wind weht mäßig bis lebhaft aus Nord bis Nordost. In 1500 m -1 Grad, in 2000 m um -4 Grad.

Auch am Dienstag halten sich oft dichte Wolken mit Regen und Schneefall, die Sicht ist dementsprechend stark eingeschränkt. Am Nachmittag häufen sich die trockenen Abschnitte, die Wolken lockern zeitweise auf. In 1500 m 1 Grad, in 2000 m um -3 Grad.

### Tendenz

Keine wesentliche Änderung der Lawinensituation.

#### Lawinenprobleme



#### Gefahrenstufen



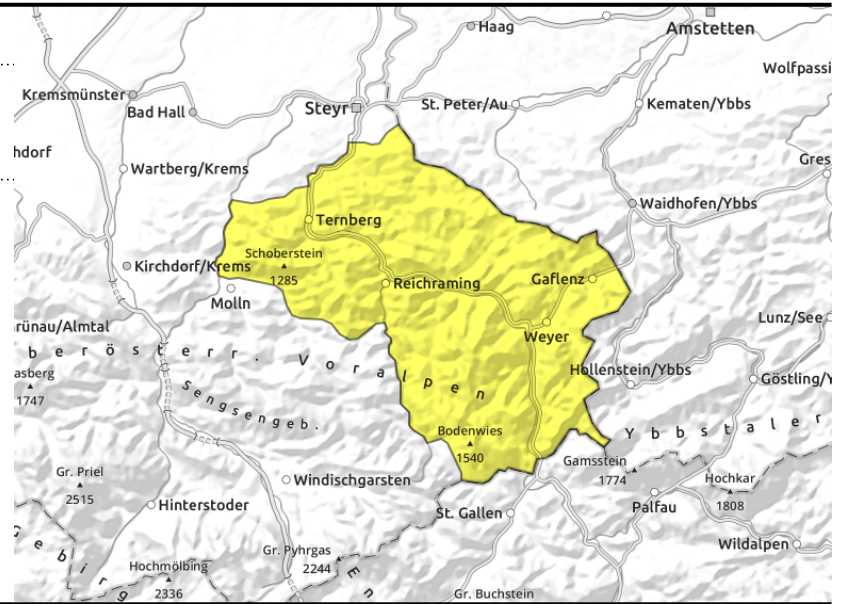
#### Exposition



**Ennstaler Voralpen**



bei Regen



**Mäßige Lawinengefahr bei Regen!**

In steilen Gipfel- und Kammlagen und einzelnen Steilrinnen ist eine Auslösung von älteren Verfrachtungen bei großen Zusatzbelastung vereinzelt möglich. Auch kann der Neuschnee etwas verfrachtet werden. Bei Regen sind spontane Nassschneelawinen möglich und auf vergrastem Steilhängen bei entsprechender Schneelage vereinzelt Gleitschneelawinen.

**Schneedeckenaufbau**

Die Schneedecke konnte sich wieder setzen. Darauf fällt etwas Neuschnee. Darunter ist die Schneedecke dünn verharscht nur teils locker, im Inneren feucht. Bei Regen verliert sie dann rasch an Festigkeit und wird durchfeuchtet. In tiefen Lagen liegt noch einiges an Schnee.

**Wetter**

Der Montag bringt im Gebirge dichte Wolken, schlechte Sicht und oft Schneefall, anfangs bis um 900 m Höhe, tagsüber steigt die Schneefallgrenze deutlich an. Am Nachmittag sind wieder mehr Regen- und Schneeschauer dabei. Der Wind weht mäßig bis lebhaft aus Nord bis Nordost. In 1500 m -1 Grad, in 2000 m um -4 Grad.

Auch am Dienstag halten sich oft dichte Wolken mit Regen und Schneefall, die Sicht ist dementsprechend stark eingeschränkt. Am Nachmittag häufen sich die trockenen Abschnitte, die Wolken lockern zeitweise auf. In 1500 m 1 Grad, in 2000 m um -3 Grad.

**Tendenz**

Keine wesentliche Änderung der Lawinensituation.

**Lawinenprobleme**



Neuschnee

Tribschnee

Altschnee

Nassschnee

Gleitschnee

Günstig

**Gefahrenstufen**



1

2

3

4

5

gering

mäßig

erheblich

groß

sehr groß

**Exposition**

