



Mäßige Schneebrettgefahr in höheren Lagen!



1800 m

Dachstein, Gosaukamm, Zimnitzmassiv, Höllengebirge, Totes Gebirge, Traunstein, Eibenberg, Pyhrgas, Haller Mauern, Sengsengebirge, Reichraminger HG, Kalmberg, Katergebirge, Kasbergblock



Ennstaler Voralpen



Lawinprobleme



Gefahrenstufen

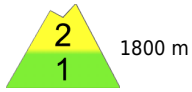




Exposition

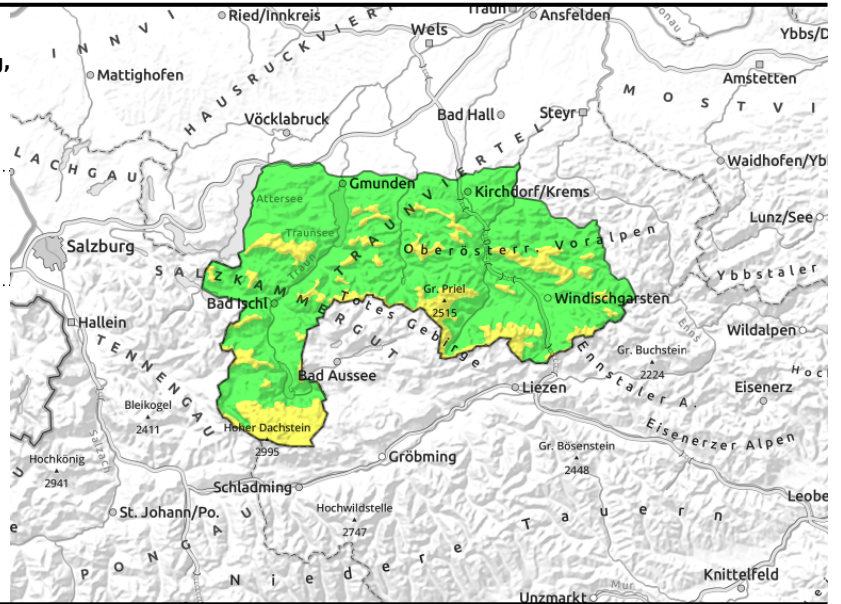


17.04.2021

**Dachstein, Gosaukamm, Zimnitzmassiv,
Höllengebirge, Totes Gebirge, Traunstein, Eibenberg,
Pyhrngas, Haller Mauern, Sengsengebirge,
Reichraminger HG, Kalmberg, Katergebirge,
Kasbergblock**

Älterer überdeckter
Triebsschnee - Hochlagen



Lokal älteren, überdeckten Triebsschnee in den Hochlagen beachten!

In den Hochlagen ist überdeckter älterer Triebsschnee vorhanden, der zu beachten ist. In eingewehten steilen Kammlagen und steilen gut verfüllten Rinnen nordost- über ost- bis südwestseitig ist eine Auslösung von Schneebrettlawinen insbesondere bei großen Zusatzbelastung möglich. Aus schneereichem, steilem Gelände sind nur einzelne kleine bis mittlere spontane Lockerschnee- und Schneebrettlawinen, sowie in mittleren Lagen Gleitschneelawinen auf vergrastem Steilhängen unverändert möglich.

Schneedeckenaufbau

Die Schneedecke konnte sich etwas setzen. Sie ist oberflächlich noch locker, pulvrig, darunter sind windgepresste oder teilweise lockere Schichten eingelagert, die auf der verharschten kompakten Altschneedecke liegen. In den Hochlagen ist kleinräumig älterer Triebsschnee vorhanden, der direkt auf der verharschten Altschneedecke liegt oder auf älteren Triebsschneepaketen, die Schwachschichten enthalten. Im Inneren ist die Schneedecke bis in mittlere Lagen feucht. In tiefen Lagen liegt noch einiges an Schnee.

Wetter

Am Samstag stecken die Berge meist in Wolken und ab und zu kann es unergiebig schneien. Der Wind weht nur schwach bis mäßig stark. Es ist kalt, in 1500 m hat es um -4 Grad, in 2000 m um -7 Grad. Am Sonntag gibt es trübes Wetter mit dichten Wolken und leichten bis mäßig starken Schneeschauern. In 1500 m hat es um -2 Grad, in 2000 m um -5 Grad. Es weht mäßig starker Nordwind.

Tendenz

Keine wesentliche Änderung der Lawinensituation.

Lawinenprobleme



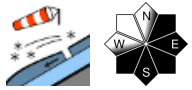
Gefahrenstufen



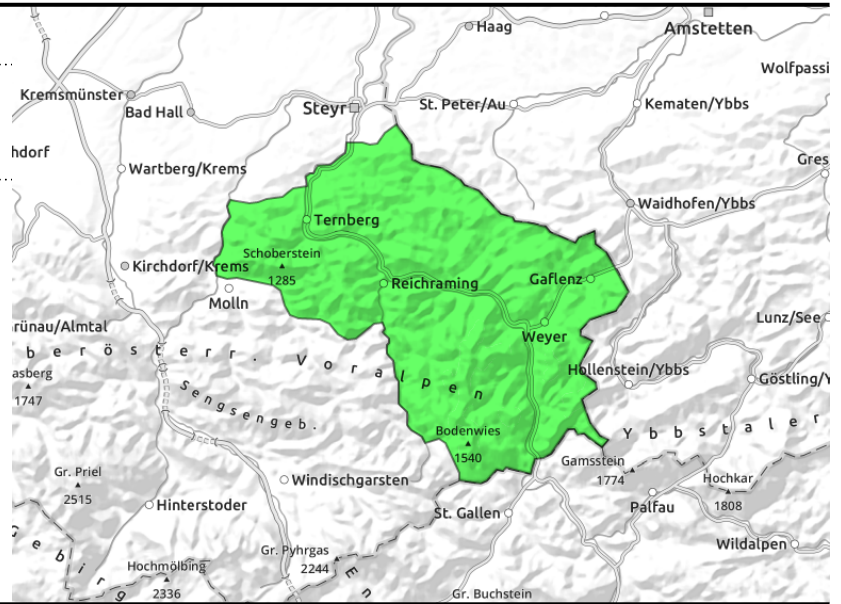
Exposition



Ennstaler Voralpen



Steile Gipfel- und Kammlagen



Geringe Lawinengefahr!

In eingewehten steilen Gipfel- und Kammlagen und gut verfüllten Steilrinnen ist eine Auslösung von Schneebrettlawinen bei großen Zusatzbelastung vereinzelt möglich. Auf vergrasten Steilhängen ist bei entsprechenden Schneelage vereinzelt auf Gleitschneelawinen zu achten.

Schneedeckenaufbau

Die Schneedecke konnte sich etwas setzen. Sie ist oberflächlich locker, pulvrig, darunter sind windgepresste oder teilweise lockere Schichten eingelagert, die auf der verharschten kompakten im Inneren feuchten Altschneedecke liegen. Selbst in tieferen Lagen liegt noch einiges an Schnee.

Wetter

Am Samstag stecken die Berge meist in Wolken und ab und zu kann es unergiebig schneien. Der Wind weht nur schwach bis mäßig stark. Es ist kalt, in 1500 m hat es um -4 Grad, in 2000 m um -7 Grad. Am Sonntag gibt es trübes Wetter mit dichten Wolken und leichten bis mäßig starken Schneeschauern. In 1500 m hat es um -2 Grad, in 2000 m um -5 Grad. Es weht mäßig starker Nordwind.

Tendenz

Keine wesentliche Änderung der Lawinensituation.

Lawinenprobleme



Gefahrenstufen



Exposition

