

Unverändert mäßige Schneebrettgefahr - vor allem in den höheren Lagen!



Waldgrenze

Dachstein, Gosaukamm, Kalmberg, Katergebirge, Zimnitzmassiv, Höllengebirge, Totes Gebirge, Pyhrgas, Haller Mauern, Kasbergblock, Traunstein, Eibenberg, Sengsengebirge, Reichraminger HG, Ennstaler Voralpen



Lawinprobleme



Gefahrenstufen

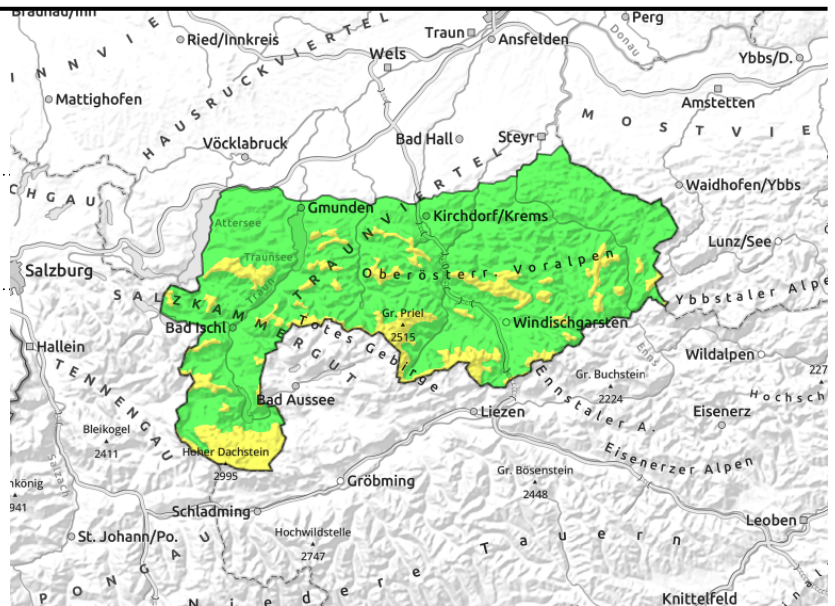
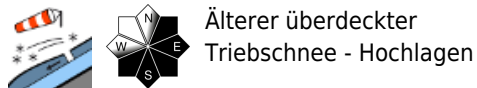


Exposition



16.04.2021

Dachstein, Gosaukamm, Kalmberg, Katergebirge, Zimnitzmassiv, Höllengebirge, Totes Gebirge, Pyhrgas, Haller Mauern, Kasbergblock, Traunstein, Eibenberg, Sengengebirge, Reichraminger HG, Ennstaler Voralpen



Lokal älteren, überdeckten Triebsschnee in den Hochlagen meiden!

Überwiegend in den Hochlagen, aber auch ab der Waldgrenze ist störanfälliger etwas überdeckter älterer Triebsschnee vorhanden, der zu beachten ist. Eine Auslösung von Schneebrettlawinen ist in eingewehten steilen Kammlagen und steilen gut verfüllten Rinnen nordost- über ost- bis südwestseitig noch bei geringer, ansonsten großen Zusatzbelastung möglich. Die Gefahrenstellen nehmen mit der Höhe zu. Aus schneereichem, steilem Gelände und etwas Sonne sind einzelne kleine bis mittlere spontane Lockerschnee- und Schneebrettlawinen, sowie in mittleren Lagen Gleitschneelawinen auf vergrasten Steilhängen unverändert möglich.

Schneedeckenaufbau

Die Schneedecke setzt sich mit den nur wenig steigenden Temperaturen vorerst nur leicht. Sie ist oberflächlich locker, pulvrig oder es sind überdeckt windgepresste oder oft noch locker gebliebene, teils brüchige Schneesichten vorhanden. Überwiegend in den Hochlagen ist durch zeitweise starken Wind älterer Triebsschnee entstanden, der noch gestört werden kann. Die Bindung mit der verharschten, gut gesetzten Altschneedecke, nur hochalpin schattseitig teils lockeren Schnee oder älterem Triebsschnee ist hier noch ungenügend. Im Inneren ist die Schneedecke je nach Höhe feucht bis nass. Auch in tiefen Lagen liegt wieder einiges an Schnee.

Wetter

Am Freitag gibt es im Bereich der Kalkalpen vor allem nach Westen zu etwas Sonnenschein bei hohen Wolken. Der Wind weht meist nur schwach bis mäßig stark. In 1500 m hat es -7 bis -3 Grad, in 2000 m um -7 Grad.

Am Samstag stecken die Berge meist in Wolken. Der Wind weht nur schwach bis mäßig stark. Es ist kalt, in 1500 m hat es um -3 Grad, in 2000 m um -6 Grad.

Tendenz

Auch über das Wochenende keine wesentliche Änderung der Lawinensituation.

Lawinenprobleme



Gefahrenstufen



Exposition

