

## Schneefall und Sturm - Tribschnee und mäßige Schneebrettgefahr beachten!



Waldgrenze  
Dachstein, Gosaukamm, Kalmberg, Katergebirge, Zimnitzmassiv, Höllengebirge, Totes Gebirge, Traunstein, Eibenberg, Pyhrgas, Haller Mauern, Kasbergblock, Sengsengebirge, Reichraminger HG



Ennstaler Voralpen



### Lawinprobleme



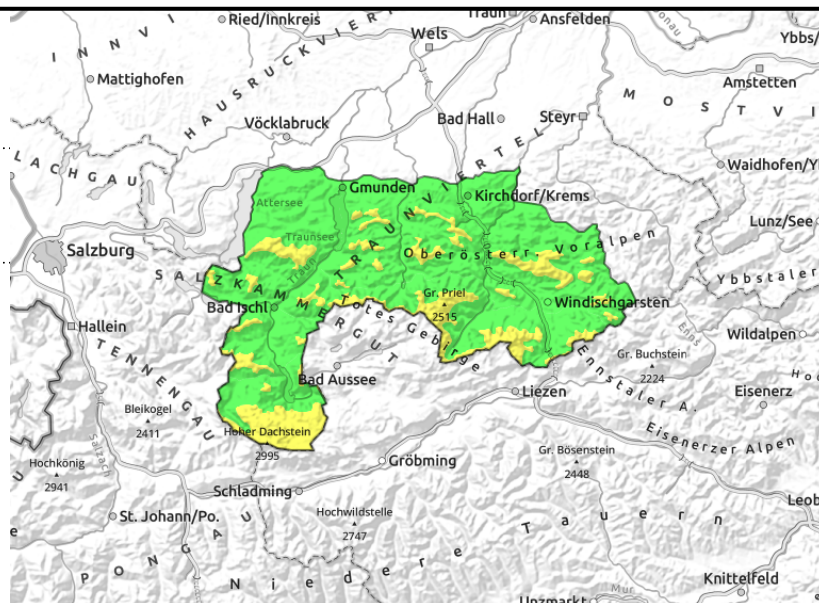
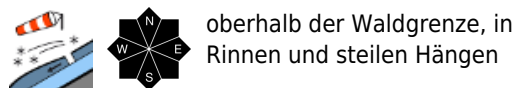
### Gefahrenstufen



### Exposition



**Dachstein, Gosaukamm, Kalmberg, Katergebirge, Zimnitzmassiv, Höllengebirge, Totes Gebirge, Traunstein, Eibenberg, Pyhrgas, Haller Mauern, Kasbergblock, Sengsengebirge, Reichraminger HG**



## Über der Waldgrenze mäßige Schneebrettgefahr - vermehrt ist auf störanfälligen Tribschnee zu achten!

Neuschnee, Schneefall und stürmischer Nordwestwind bilden ab der Waldgrenze frischen störanfälligen Tribschnee, der in Steilhängen und eingewehten Rinnen sowie Mulden zu beachten ist. Umfang und Anzahl der Gefahrenstellen nehmen im Tagesverlauf und mit der Höhe etwas zu. Eine Auslösung von Schneebrettlawinen ist bei großer, aber auch geringer Zusatzbelastung bereits möglich. Durch die deutliche Abkühlung geht die Gefahr für Nassschneelawinen stark zurück, einzelne Gleitschneelawinen auf verglasten Steilhängen sind aber möglich.

### Schneedeckenaufbau

In der Nacht zum Dienstag und tagsüber gibt es in den mittleren Höhenlagen in Summe rund 15 cm, darüber auch mehr Neuschnee, der stark verfrachtet wird. Dieser bindet mit älterem Tribschnee oder der Altschneedecke schlecht und ist leicht zu stören. Die Altschneedecke selbst festigt sich mit der Abkühlung oberflächlich, ist im Inneren aber je nach Höhe und Exposition feucht bis nass.

### Wetter

Am Dienstag stecken die Berge immer wieder in Wolken, nur zwischendurch sind sonnige Abschnitte mit besserer Sicht zu erwarten. Schneeschauer werden im Tagesverlauf häufiger und konzentrieren sich auf die Staulagen der Nordalpen. Es weht starker bis stürmischer Nordwestwind. Temperaturen in 1500 m um -8 Grad, in 2000 m um -13 Grad.

Am Mittwoch ist die Sicht vor allem zum Nachmittag hin häufig durch dichte Wolken eingeschränkt, die Sonne zeigt sich nur für kurze Zeit. Teils kräftige Schneeschauer sorgen in Verbindung mit dem starken bis stürmischen Nordwestwind für äußerst unwirtliche Verhältnisse auf den Bergen. Die Temperaturen ändern sich nicht.

### Tendenz

Durch weiteren Schneefall und stürmischen Wind ist die Schneebrettgefahr noch zu beachten.

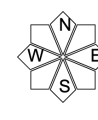
#### Lawinprobleme

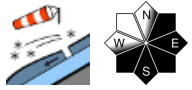


#### Gefahrenstufen

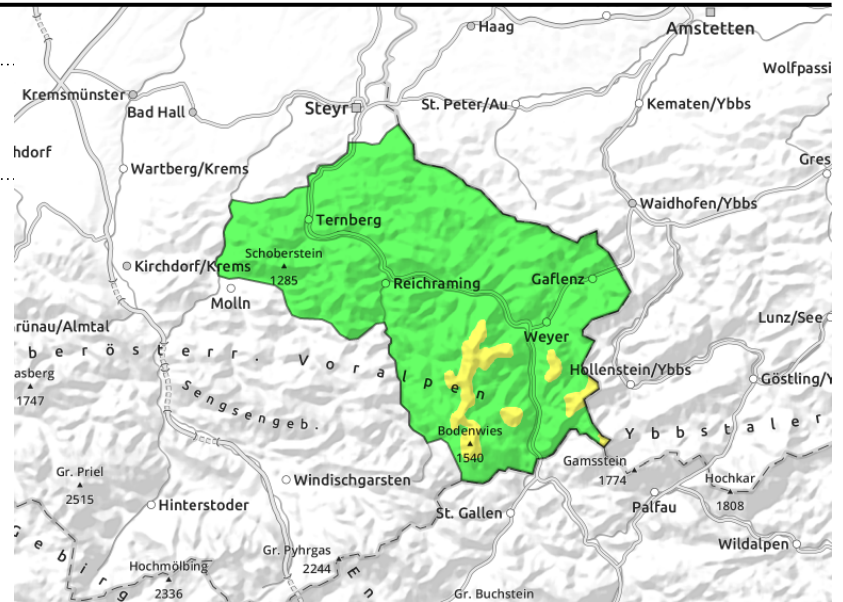


#### Exposition



**06.04.2021****Ennstaler Voralpen**

Kamm- und Gipfellagen

**Teils mäßige, überwiegend geringe Lawinengefahr!**

In den Kamm- und Gipfellagen bildet sich frischer Tribschnee, der im Steilgelände und in eingewehten Rinnen zu beachten und leicht auslösbar ist. Die Gefahr von Nassschneelawinen geht mit der Abkühlung zurück und nur dort, wo auf steilen Wiesenhängen noch ausreichend Schnee vorhanden ist, können einzelne Gleitschneelawinen nicht ausgeschlossen werden.

**Schneedeckenaufbau**

Auf eine nur mehr in den Kamm- und Gipfellagen vorhandene geringmächtige Altschneedecke gibt es rund 10 cm Neuschnee, der verfrachtet wird. Dieser Tribschnee ist aber leicht zu stören, da er schlecht bindet. Die Altschneedecke selbst festigt sich mit der Abkühlung oberflächlich, bleibt im Inneren aber feucht bis nass.

**Wetter**

Am Dienstag stecken die Berge immer wieder in Wolken, nur zwischendurch sind sonnige Abschnitte mit besserer Sicht zu erwarten. Schneeschauer werden im Tagesverlauf häufiger und konzentrieren sich auf die Staulagen der Nordalpen. Es weht starker bis stürmischer Nordwestwind. Temperaturen in 1500 m um -8 Grad, in 2000 m um -13 Grad.

Am Mittwoch ist die Sicht vor allem zum Nachmittag hin häufig durch dichte Wolken eingeschränkt, die Sonne zeigt sich nur für kurze Zeit. Teils kräftige Schneeschauer sorgen in Verbindung mit dem starken bis stürmischen Nordwestwind für äußerst unwirtliche Verhältnisse auf den Bergen. Die Temperaturen ändern sich nicht.

**Tendenz**

Durch weiteren Schneefall und stürmischen Wind ist die Schneebrettgefahr noch zu beachten.

**Lawinprobleme**

Neuschnee

Tribschnee

Altschnee

Nassschnee

Gleitschnee

Günstig

**Gefahrenstufen****Exposition**