








Kleinräumiger Triebschnee in den höheren Lagen und leichter Tagesgang!

	<p>2 Baumgrenze</p>	<p>Zimnitztal, Höllengebirge, Kalmberg, Katergebirge, Dachstein, Gosaukamm, Totes Gebirge, Traunstein, Eibenberg, Kasbergblock, Sengengebirge, Reichraminger HG, Pyhrgas, Haller Mauern</p>	   
---	--------------------------------	---	---

	<p>1</p>	<p>Ennstaler Voralpen</p>	 
---	-----------------	---------------------------	---

Lawinprobleme



Gefahrenstufen

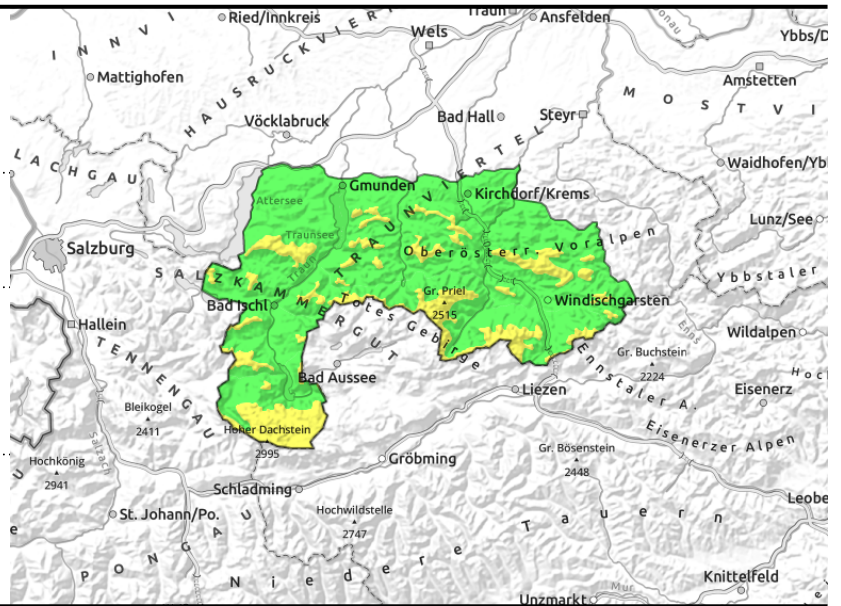
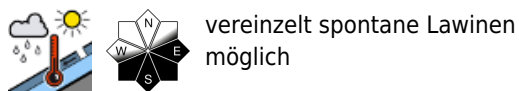
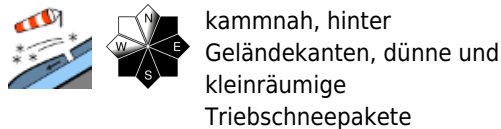


Exposition



05.04.2021

Zimnitzmassiv, Höllengebirge, Kalmberg, Katergebirge, Dachstein, Gosaukamm, Totes Gebirge, Traunstein, Eibenberg, Kasbergblock, Sengsengebirge, Reichraminger HG, Pyhrgas, Haller Mauern



Kleinräumigen Tribschnee vom Wochenende beachten und sonnseitig leichter Tagesgang!

Lokale Gefahrenstellen in den Hochlagen sind vor allem kammnah sowie hinter Geländekaten durch kleinräumigen Tribschnee vom Wochenende vorhanden. Hier könnten Schneebrettlawinen durch Zusatzbelastung ausgelöst werden. Sonnseitig sind mit den mildereren Temperaturen und der Sonneneinstrahlung im Tagesverlauf spontane nasse Lockerschneelawinen oder Nassschneelawinen aus dem Steilgelände möglich. Auf steilen vergrasteten Hängen sind vereinzelt Gleitschneelawinen nicht auszuschließen. Sehr hochgelegenen und nordseitig kann es im sehr steilen Gelände noch ältere Gefahrenstellen geben.

Schneedeckenaufbau

In den höheren Lagen sind vom Wochenende lokale Tribschneeablagerungen vorhanden, die nicht immer ausreichend binden. Mildere Temperaturen und Einstrahlung führen zu einem Aufweichen der gefestigten Schneeoberfläche. Im Inneren ist die Schneedecke oft schon feucht und auch nass. Tiefe Lagen sind überwiegend aper.

Wetter

Am Montag scheint die Sonne zunächst meist ungetrübt. Im Tagesverlauf ziehen zunächst dünne Schleierwolken auf. Am Nachmittag verdichtet sich die Bewölkung. Zum Abend hin geraten höhere Lagen in Nebel, in der Folge kommt es zu einem Wetter- und Temperatursturz mit kräftigem Schneefall. Es weht starker, ab Mittag zunehmend stürmischer Wind aus westlichen Richtungen. Temperatur in 1500 m zu Mittag um 4 Grad, in 2000m um 0 Grad.

Am Dienstag stecken die Berge immer wieder in Wolken, nur zwischendurch sind sonnige Abschnitte mit besserer Sicht zu erwarten. Schneeschauer werden im Tagesverlauf häufiger und konzentrieren sich auf die Staulagen der Nordalpen. Es weht starker bis stürmischer Nordwestwind. Temperaturen in 1500 m um -9 Grad, in 2000 m um -13 Grad.

Tendenz

Je nach Neuschnee und mit dem stürmischen Wind nimmt am Dienstag die Schneebrettgefahr über der Waldgrenze zu.

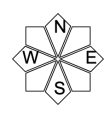
Lawinprobleme



Gefahrenstufen

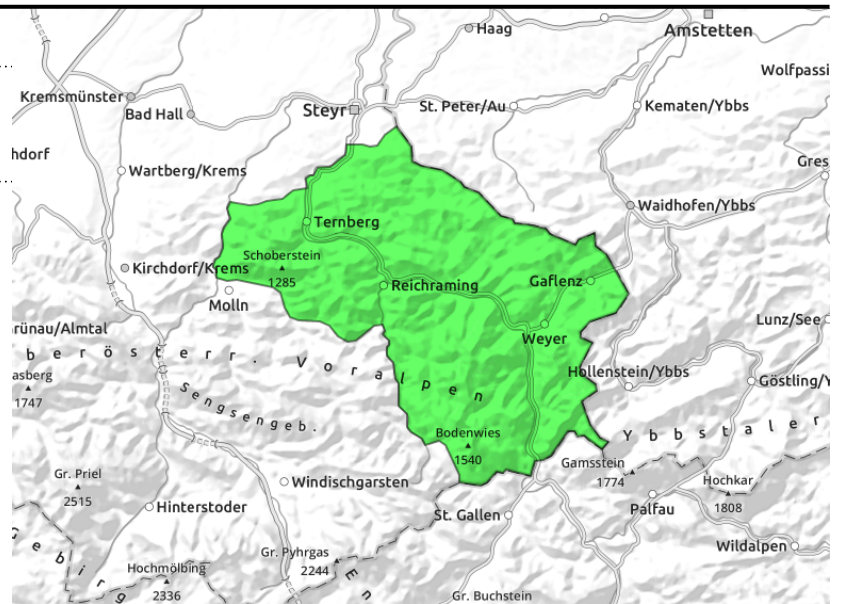
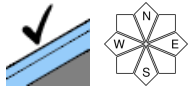


Exposition



05.04.2021

Ennstaler Voralpen



Geringmächtige Altschneedecke wurde am Wochenende von etwas Neuschnee überdeckt!

Nur punktuell in den Kamm- und Gipfellagen hat es am Wochenende etwas frischen Tribschnee gegeben. Mit der Einstrahlung und den mildereren Temperaturen könnte es kleinere nasse Lockerschneelawinen geben. Nur dort wo auf steilen Wiesenhängen noch ausreichend Schnee liegt können Gleitschneelawinen nicht ausgeschlossen werden.

Schneedeckenaufbau

Eine nur mehr weiter oben vorhandene geringmächtige Altschneedecke wurde am Wochenende von etwas Neuschnee überdeckt. Kamm- und gipfelnah kann es stellenweise etwas Tribschnee geben. Im Inneren ist die Altschneedecke feucht bis nass. Die Schneeoberfläche weicht im Tagesverlauf auf. Tiefe Lagen sind überwiegend aper.

Wetter

Am Montag scheint die Sonne zunächst meist ungetrübt. Im Tagesverlauf ziehen zunächst dünne Schleierwolken auf. Am Nachmittag verdichtet sich die Bewölkung. Zum Abend hin geraten höhere Lagen in Nebel, in der Folge kommt es zu einem Wetter- und Temperatursturz mit kräftigem Schneefall. Es weht starker, ab Mittag zunehmend stürmischer Wind aus westlichen Richtungen. Temperatur in 1500 m zu Mittag um 4 Grad, in 2000m um 0 Grad.

Am Dienstag stecken die Berge immer wieder in Wolken, nur zwischendurch sind sonnige Abschnitte mit besserer Sicht zu erwarten. Schneeschauer werden im Tagesverlauf häufiger und konzentrieren sich auf die Staulagen der Nordalpen. Es weht starker bis stürmischer Nordwestwind. Temperaturen in 1500 m um -9 Grad, in 2000 m um -13 Grad.

Tendenz

Je nach Neuschnee und Wind bilden sich am Dienstag frische Tribschneeablagerungen.

Lawinprobleme



Neuschnee

Tribschnee

Altschnee

Nassschnee

Gleitschnee

Günstig

Gefahrenstufen



1

2

3

4

5

gering

mäßig

erheblich

groß

sehr groß

Exposition

