
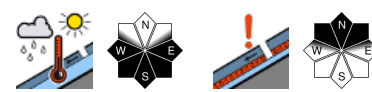




Abkühlung - etwas Niederschlag - mäßige Lawinengefahr!

	<p>Dachstein, Gosaukamm, Kalmberg, Katergebirge, Zimnitzmassiv, Höllengebirge, Totes Gebirge, Kasbergblock, Pyrgas, Haller Mauern, Sengengebirge, Reichraminger HG, Traunstein, Eibenberg</p>	
	<p>Ennstaler Voralpen</p>	

Lawinprobleme



Gefahrenstufen



Exposition



02.04.2021

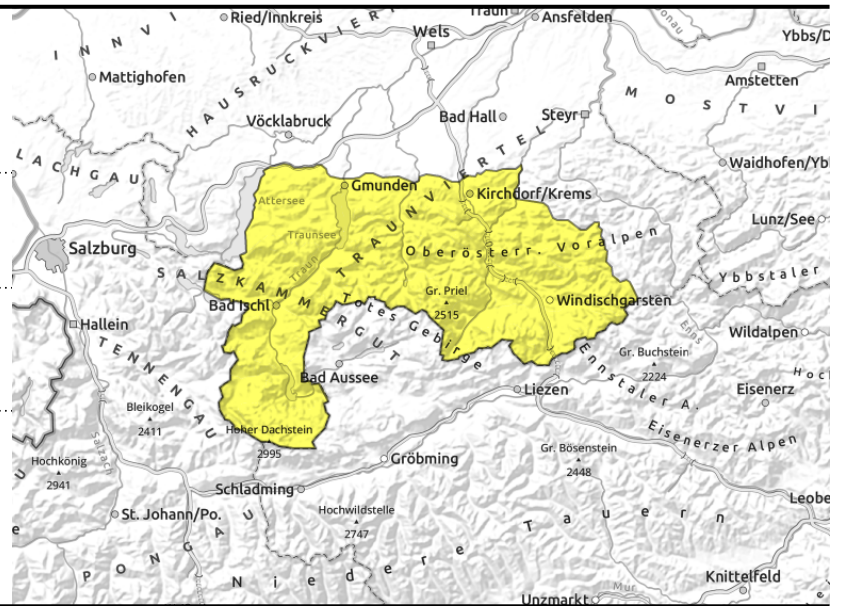
Dachstein, Gosaukamm, Kalmberg, Katergebirge, Zimnitzmassiv, Höllengebirge, Totes Gebirge, Kasbergblock, Pyhrgas, Haller Mauern, Sengsengebirge, Reichraminger HG, Traunstein, Eibenberg



spontane Lawinenaktivität



in schattigen Lagen und hochalpin



Nassschneeproblem und in den Hochlagen lokal etwas frischer Triebsschnee!

In den höheren Lagen geht mit der Abkühlung die spontane Lawinenaktivität zurück. In Höhenlagen (unter 2000 - 2200) mit Regeneintrag sind aber weiterhin aus nicht entladenen steilen Bereichen Nassschneelawinen möglich. Sehr hoch gelegen und kammnah kann sich etwas frischer Triebsschnee bilden, der zu beachten ist. Aus steilen vergrasteten Hängen sind Gleitschneelawinen möglich. Lawinenmäuler sind zu beachten. Nur in sehr hohen Lagen sind einzelne Gefahrenstellen wie schattseitige Steilhänge, eingewehte steile Rinnen sowie Übergänge von viel zu wenig Schnee zu beachten.

Schneedeckenaufbau

Mit der fehlenden Ausstrahlung während der Nacht wird sich die Schneeoberfläche nicht festigen. Zudem wird in Höhenlagen mit Regen zusätzlich Feuchtigkeit eingetragen. Sehr hoch gelegen kann sich durch etwas Neuschnee und je nach Wind etwas frischer Triebsschnee bilden. Die tiefen Lagen sind überwiegend aper.

Wetter

In der Nacht von Donnerstag auf Freitag gibt es etwas Niederschlag bei einer Schneefallgrenze um 2000 m. Von Beginn an gibt es am Freitag Wolken, die die Gipfelbereiche einnebeln. Ab und zu geht ein kurzer und leichter Schauer nieder. Schneefallgrenze um 2000 m Seehöhe. Nordwestwind mit 40 km/h in freien Lagen oberhalb der Waldgrenze. In 1500 m um 4 Grad, in 2000 m 0 Grad.

Am Samstag sind die Berge im oberen Bereich meist im Nebel. Tiefe Wolken dominieren. Es schneit zeitweise, in Summe nicht viel, es kann aber auch der eine oder andere kräftige Graupelschauer dabei sein. Kalt und ziemlich windig. NW-Wind mit 40 bis 60 km/h. In 1500 m -4 Grad, in 2000 m -8 Grad.

Tendenz

Am Samstag geht die Gefahr für spontane Nassschneelawinen mit der Abkühlung zurück. Je nach Neuschnee und Wind kann sich hoch gelegen und kammnah frischer Triebsschnee bilden.

Lawinprobleme



Neuschnee

Triebsschnee

Altschnee

Nassschnee

Gleitschnee

Günstig

Gefahrenstufen



1

2

3

4

5

gering

mäßig

erheblich

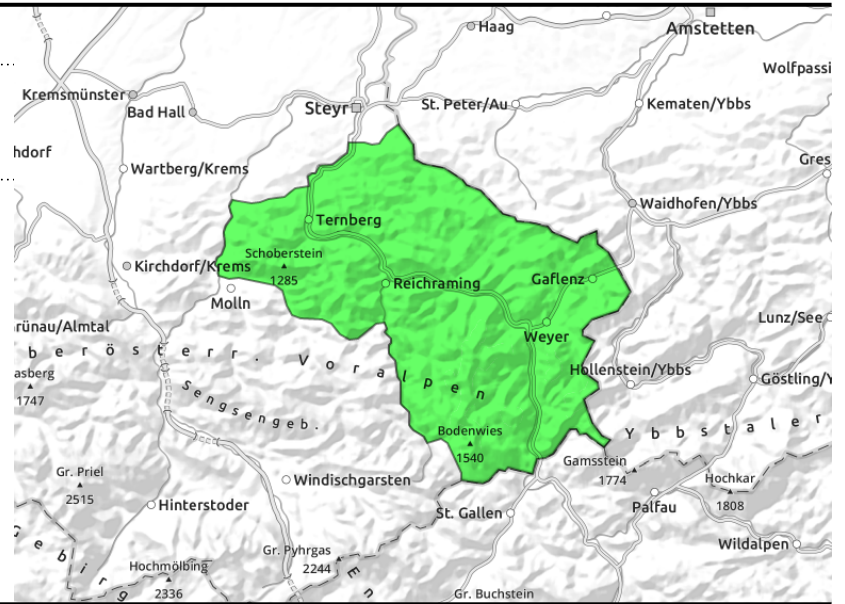
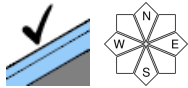
groß

sehr groß

Exposition



Ennstaler Voralpen



Wenig Schnee - nur einzelne Nassschneelawinen!

Nur dort wo noch ausreichend Schnee vorhanden ist, sind einzelne Nassschneelawinen aus steilem Gelände möglich.

Schneedeckenaufbau

Die Schneedecke wurde bereits stark abgebaut bzw. ist es auch oft schon aper. Durch Regen wird in die noch vorhandene Schneedecke zusätzlich Feuchtigkeit eingetragen.

Wetter

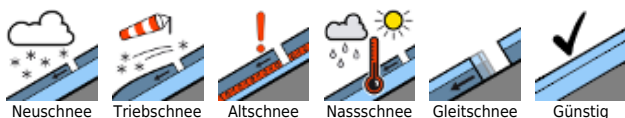
In der Nacht von Donnerstag auf Freitag gibt es etwas Niederschlag bei einer Schneefallgrenze um 2000 m. Von Beginn an gibt es am Freitag Wolken, die die Gipfelbereiche einnebeln. Ab und zu geht ein kurzer und leichter Schauer nieder. Schneefallgrenze um 2000 m Seehöhe. Nordwestwind mit 40 km/h in freien Lagen oberhalb der Waldgrenze. In 1500 m um 4 Grad, in 2000 m 0 Grad.

Am Samstag sind die Berge im oberen Bereich meist im Nebel. Tiefe Wolken dominieren. Es schneit zeitweise, in Summe nicht viel, es kann aber auch der eine oder andere kräftige Graupelschauer dabei sein. Kalt und ziemlich windig. NW-Wind mit 40 bis 60 km/h. In 1500 m -4 Grad, in 2000 m -8 Grad.

Tendenz

Am Samstag kühlt es ab. Somit geht die Gefahr für Nassschneelawinen zurück.

Lawinprobleme



Gefahrenstufen



Exposition

