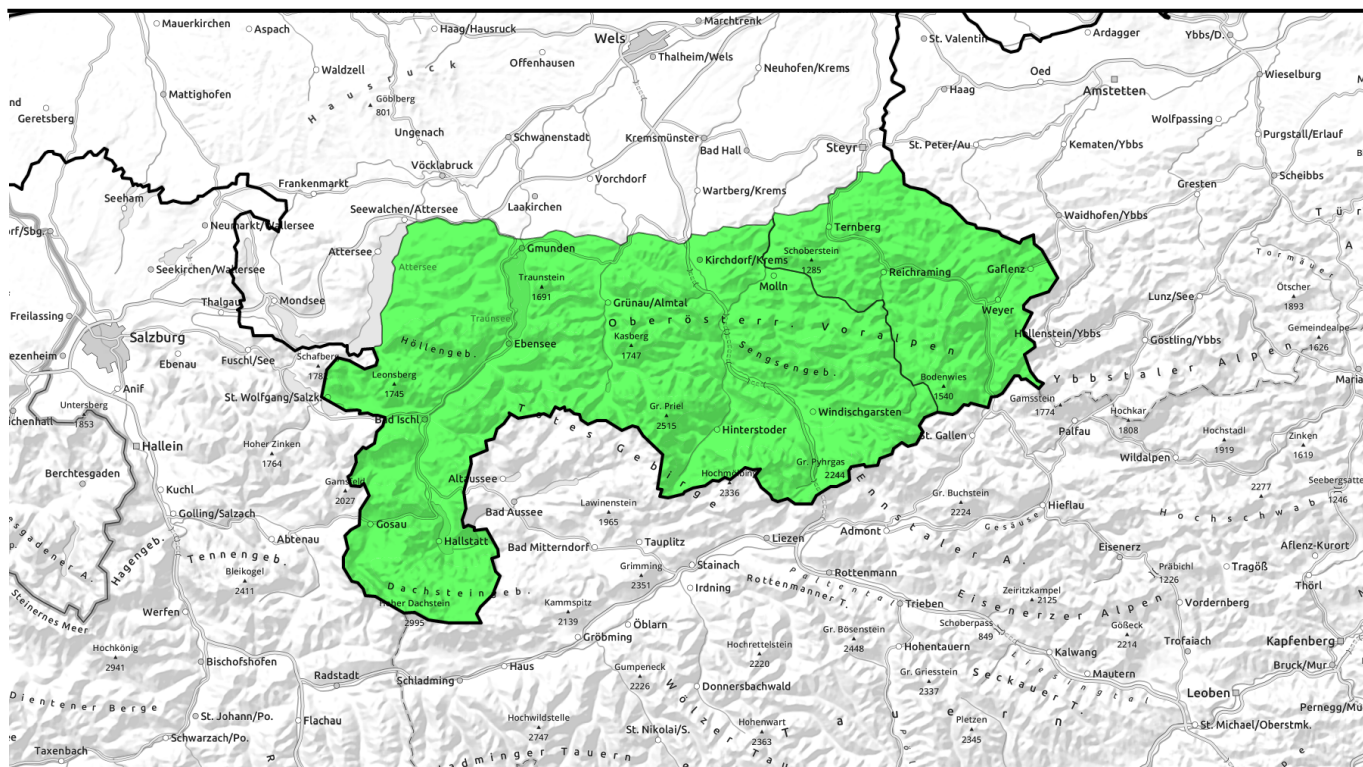


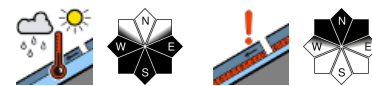
30.03.2021, Vormittag



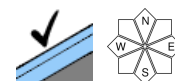
Sehr mild und starke Einstrahlung - Tagesgang der Lawinengefahr!



Dachstein, Gosaukamm, Kalmberg, Katergebirge, Zimnitzmassiv, Höllengebirge, Totes Gebirge, Kasbergblock, Pyrgas, Haller Mauern, Sengsengebirge, Reichraminger HG, Traunstein, Eibenberg



Ennstaler Voralpen



Lawinprobleme



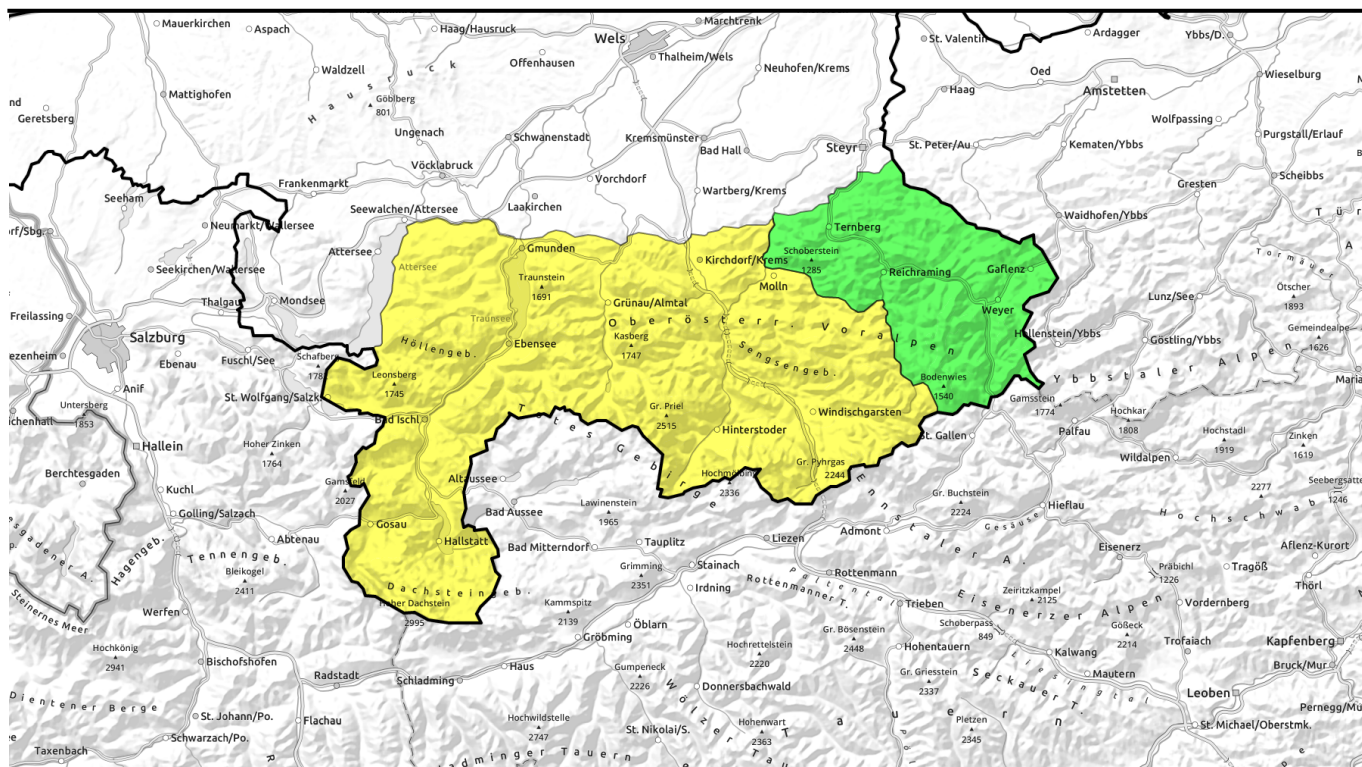
Gefahrenstufen



Exposition



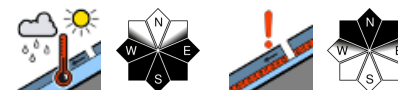
30.03.2021, Nachmittag



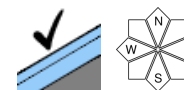
Sehr mild und starke Einstrahlung - Tagesgang der Lawinengefahr!



Dachstein, Gosaukamm, Kalmberg, Katergebirge, Zimnitzmassiv, Höllengebirge, Totes Gebirge, Kasbergblock, Pyhrgas, Haller Mauern, Sengsengebirge, Reichraminger HG, Traunstein, Eibenberg



Ennstaler Voralpen



Lawinprobleme



Gefahrenstufen



Exposition



30.03.2021, Vormittag

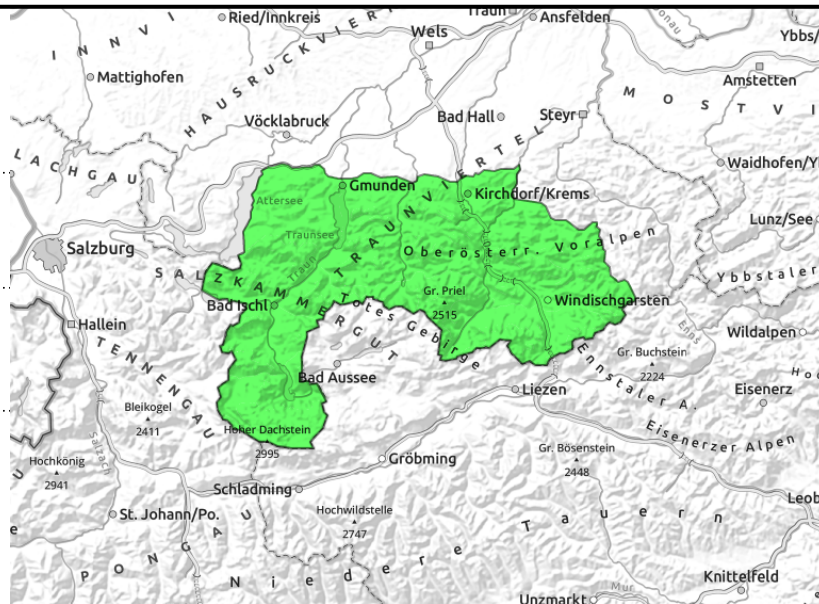
Dachstein, Gosaukamm, Kalmberg, Katergebirge, Zimnitzmassiv, Höllengebirge, Totes Gebirge, Kasbergblock, Pyhrgas, Haller Mauern, Sengsengebirge, Reichraminger HG, Traunstein, Eibenberg



spontane Lawinenaktivität



in schattigen Lagen und hochalpin



Anfangs überwiegend geringe, im Tagesverlauf bald mäßige Lawinengefahr!

Mit den milden Temperaturen und der starken Einstrahlung beginnt noch vor den Mittagsstunden die Gefahr für spontane Lawinen anzusteigen. Ab den mittleren Lagen sind dann spontane Nassschneelawinen vor allem aus nicht entladenen besonnten Steilhängen möglich. Im Lauf des Tages nimmt die Wahrscheinlichkeit für spontane Abgänge stetig zu. Auf vergrastem Steilhängen sind auch Gleitschneelawinen möglich und daher Aufenthalte unter „Lawinensäulen“ zu meiden. Nur in sehr hohen Lagen sind einzelne Gefahrenstellen wie schattseitige Steilhänge, eingewehte steile Rinnen sowie Übergänge von viel zu wenig Schnee zu beachten.

Schneedeckenaufbau

Die Schneedecke ist gut gesetzt, weitgehend stabil und über Nacht bildet sich ein teils tragfähiger Harschdeckel, der dann rasch aufgeht. Dadurch verliert im Tagesverlauf die Schneedecke an Stabilität. Je nach Exposition, Höhenlage und Tageszeit findet man älteren Pulver, Firn und Harsch. In tiefen und sonnseitigen Lagen wird die Schneedecke zunehmend abgebaut.

Wetter

Am Dienstag tolles Bergwetter mit guter Sicht und viel Sonnenschein. Wind macht sich kaum bemerkbar. Die Temperaturen steigen weiter an. Zu Mittag in 1500 m um 9 Grad, in 2000 m um 5 Grad.

Am Mittwoch ist die Sicht gut. Die Sonne scheint. Der Wind bleibt schwach. In 1500 m um 11 Grad, in 2000 m um 7 Grad.

Tendenz

Frühlingshafte Bedingungen mit Tagesgang. Keine wesentliche Änderung der Lawinensituation.

Lawinenprobleme



Gefahrenstufen



Exposition



30.03.2021, Nachmittag

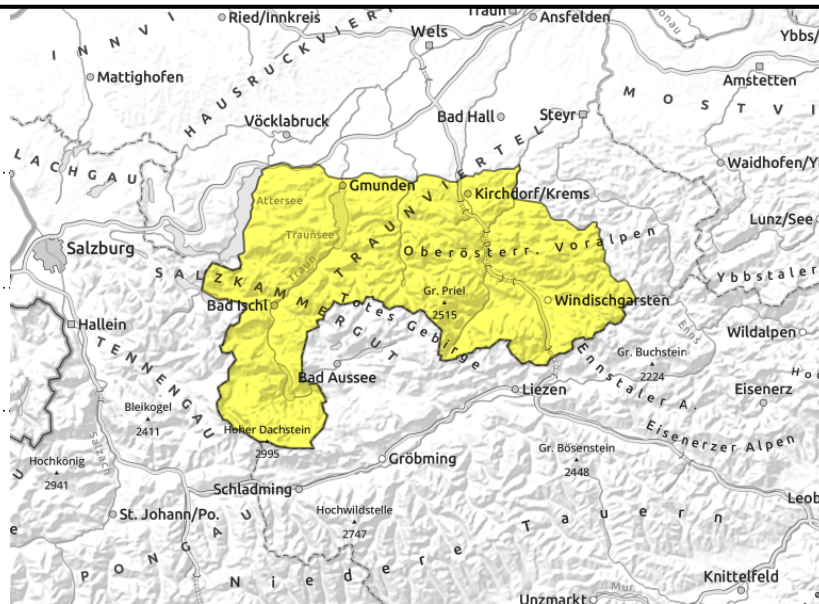
Dachstein, Gosaukamm, Kalmberg, Katergebirge, Zimnitzmassiv, Höllengebirge, Totes Gebirge, Kasbergblock, Pyhrgas, Haller Mauern, Sengsengebirge, Reichraminger HG, Traunstein, Eibenberg



spontane Lawinenaktivität



in schattigen Lagen und hochalpin



Anfangs überwiegend geringe, im Tagesverlauf bald mäßige Lawinengefahr!

Mit den milden Temperaturen und der starken Einstrahlung beginnt noch vor den Mittagsstunden die Gefahr für spontane Lawinen anzusteigen. Ab den mittleren Lagen sind dann spontane Nassschneelawinen vor allem aus nicht entladenen besonnten Steilhängen möglich. Im Lauf des Tages nimmt die Wahrscheinlichkeit für spontane Abgänge stetig zu. Auf vergrastem Steilhängen sind auch Gleitschneelawinen möglich und daher Aufenthalte unter „Lawinensäulen“ zu meiden. Nur in sehr hohen Lagen sind einzelne Gefahrenstellen wie schattseitige Steilhänge, eingewehrte steile Rinnen sowie Übergänge von viel zu wenig Schnee zu beachten.

Schneedeckenaufbau

Die Schneedecke ist gut gesetzt, weitgehend stabil und über Nacht bildet sich ein teils tragfähiger Harschdeckel, der dann rasch aufgeht. Dadurch verliert im Tagesverlauf die Schneedecke an Stabilität. Je nach Exposition, Höhenlage und Tageszeit findet man älteren Pulver, Firn und Harsch. In tiefen und sonnseitigen Lagen wird die Schneedecke zunehmend abgebaut.

Wetter

Am Dienstag tolles Bergwetter mit guter Sicht und viel Sonnenschein. Wind macht sich kaum bemerkbar. Die Temperaturen steigen weiter an. Zu Mittag in 1500 m um 9 Grad, in 2000 m um 5 Grad.

Am Mittwoch ist die Sicht gut. Die Sonne scheint. Der Wind bleibt schwach. In 1500 m um 11 Grad, in 2000 m um 7 Grad.

Tendenz

Frühlingshafte Bedingungen mit Tagesgang. Keine wesentliche Änderung der Lawinensituation.

Lawinprobleme



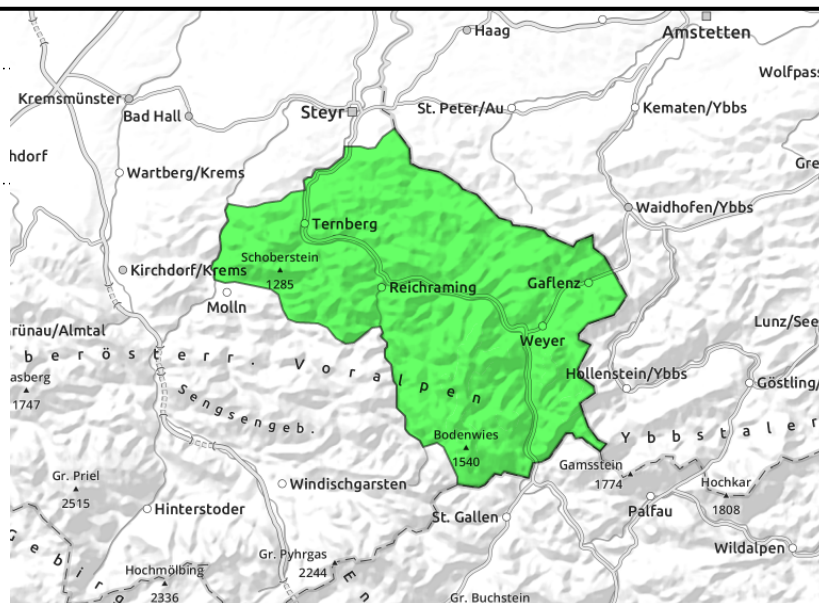
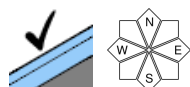
Gefahrenstufen



Exposition



Ennstaler Voralpen



Tagesgang - geringe Lawinengefahr!

Aufgrund der Schneelage ist im Tagesverlauf im Steilgelände nur auf einzelne spontane Nassschneelawinen zu achten und auf steilen Grashängen sind eventuell kleine Gleitschneelawinen möglich.

Schneedeckenaufbau

Über Nacht bildet sich auf der Schneedecke ein teils tragfähiger Harschdeckel, der dann rasch aufgeht. Im Inneren ist die Schneedecke feucht bis nass und in tiefen und sonenseitigen Lagen ist es oft aper bzw. wird die Schneedecke hier zunehmend abgebaut.

Wetter

Am Dienstag tolles Bergwetter mit guter Sicht und viel Sonnenschein. Wind macht sich kaum bemerkbar. Die Temperaturen steigen weiter an. Zu Mittag in 1500 m um 9 Grad, in 2000 m um 5 Grad.

Am Mittwoch ist die Sicht gut. Die Sonne scheint. Der Wind bleibt schwach. In 1500 m um 11 Grad, in 2000 m um 7 Grad.

Tendenz

Frühlingshafte Bedingungen mit Tagesgang. Keine Änderung der Lawinensituation.

Lawinprobleme



Gefahrenstufen



Exposition

