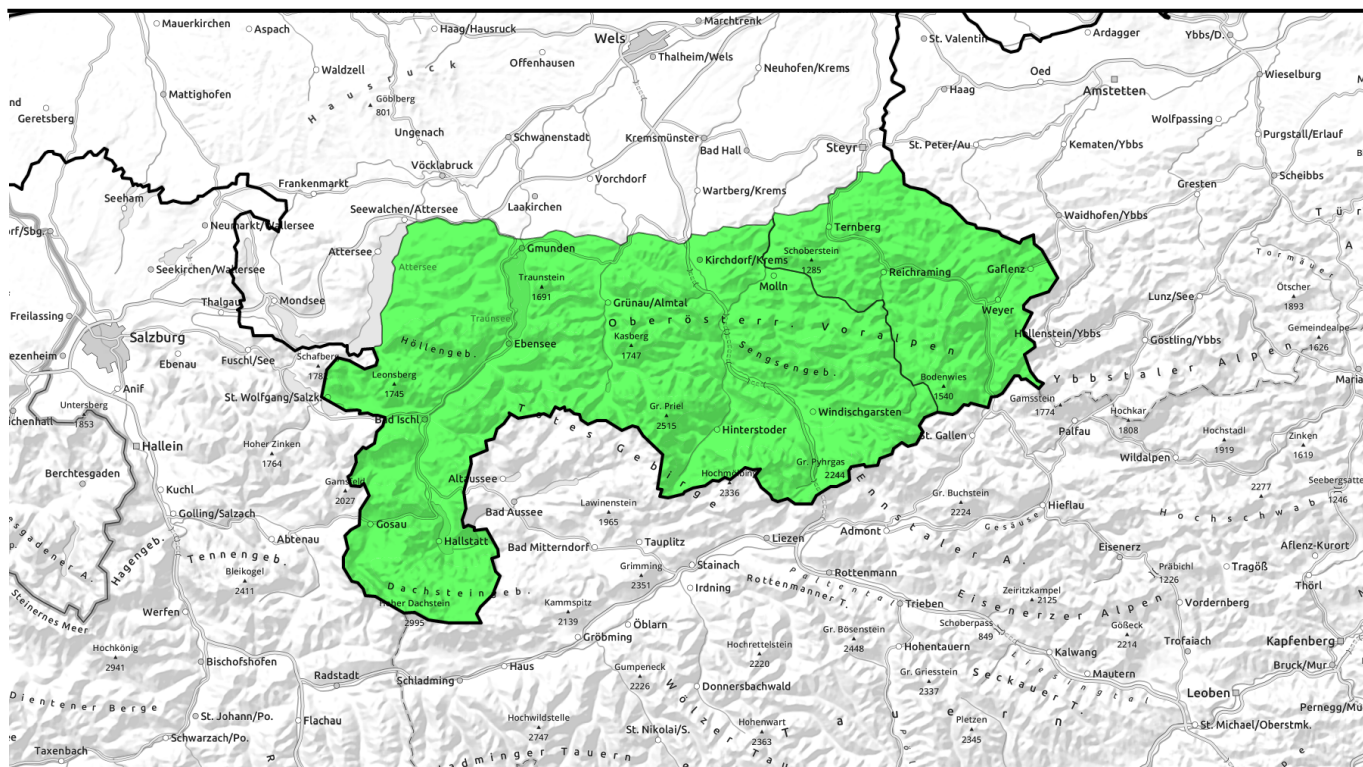


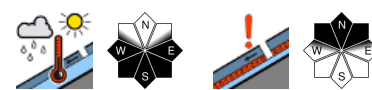
29.03.2021, Vormittag



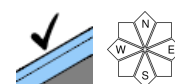
Mild und sonnig - Tagesgang der Lawinengefahr beachten!



Dachstein, Gosaukamm, Kalmberg, Katergebirge, Zimnitzmassiv, Höllengebirge, Totes Gebirge, Kasbergblock, Pyrgas, Haller Mauern, Sengsengebirge, Reichraminger HG, Traunstein, Eibenberg



Ennstaler Voralpen



Lawinprobleme



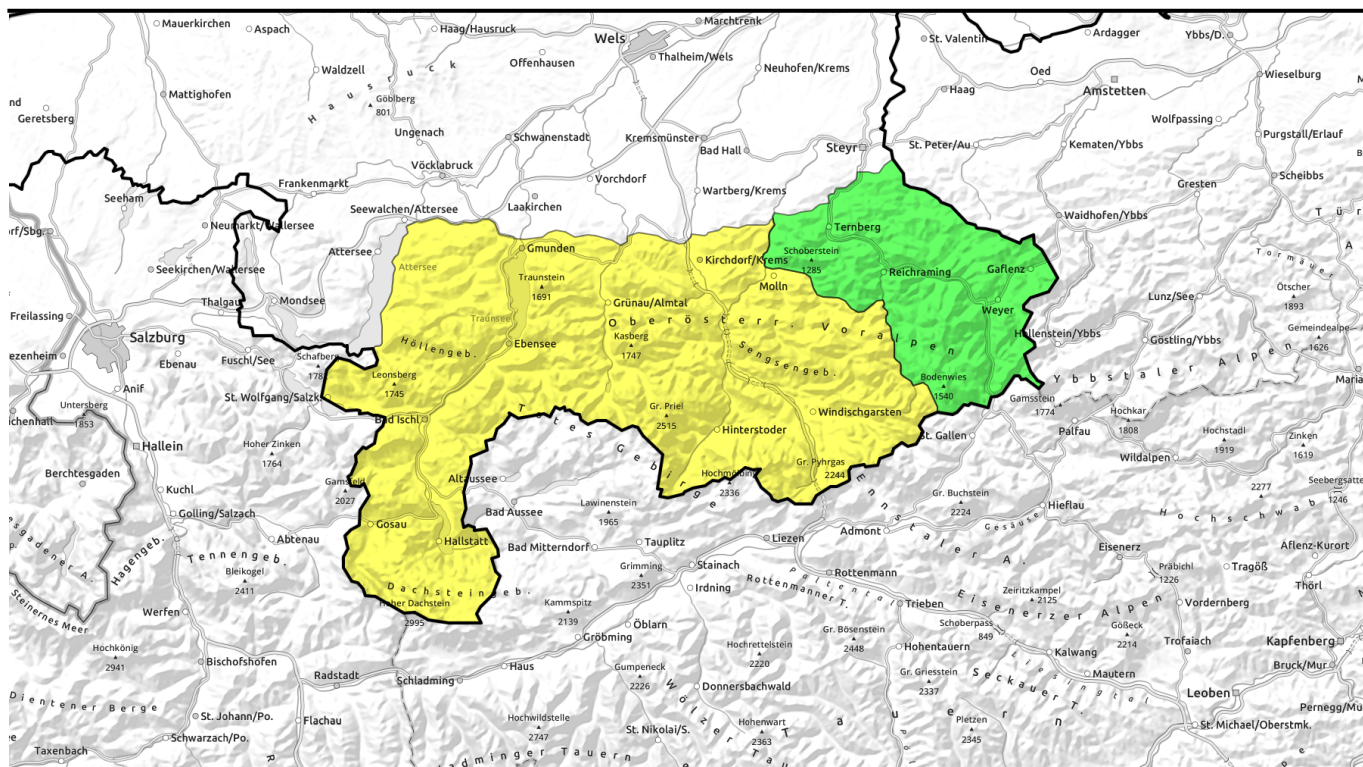
Gefahrenstufen



Exposition



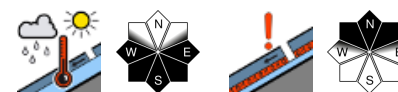
29.03.2021, Nachmittag



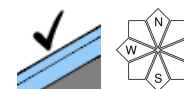
Mild und sonnig - Tagesgang der Lawinengefahr beachten!



Dachstein, Gosaukamm, Kalmburg, Katergebirge, Zimnitzmassiv, Höllengebirge, Totes Gebirge, Kasbergblock, Pyhrngas, Haller Mauern, Sengsengebirge, Reichraminger HG, Traunstein, Eibenberg



Ennstaler Voralpen



Lawinprobleme



Gefahrenstufen



Exposition



29.03.2021, Vormittag

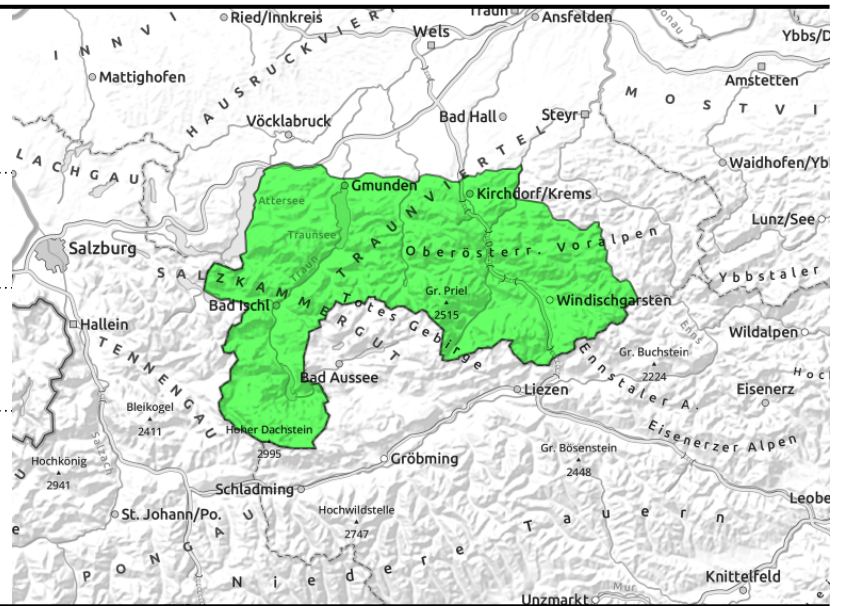
Dachstein, Gosaukamm, Kalmberg, Katergebirge, Zimnitzmassiv, Höllengebirge, Totes Gebirge, Kasbergblock, Pyhrgas, Haller Mauern, Sengsengebirge, Reichraminger HG, Traunstein, Eibenberg



spontane Lawinenaktivität



in schattigen Lagen und hochalpin



Geringe, im Tagesverlauf mäßige Lawinengefahr!

Ab den mittleren Höhenlagen sind im felsdurchsetzten überwiegend besonnten Steilgelände spontane Nassschneelawinen, deren Aktivität im Tagesverlauf zunimmt, möglich. Auf vergrastem Steilhängen sind auch Gleitschneelawinen möglich und daher Aufenthalte unter „Lawinenmäuler“ zu meiden. Nur in sehr hohen Lagen sind einzelne Gefahrenstellen wie schattseitige Steilhänge, eingewehte steile Rinnen sowie Übergänge von viel zu wenig Schnee zu beachten.

Schneedeckenaufbau

Die Schneedecke ist gut gesetzt, weitgehend stabil und über Nacht bildet sich ein teils tragfähiger Harschdeckel, der dann rasch aufgeht und an Stabilität verliert. Je nach Exposition, Höhenlage und Tageszeit findet man älterer Pulver, Firn und Harsch. In tiefen und sonnseitigen Lagen wird die Schneedecke zunehmend abgebaut.

Wetter

Am Montag ist die Sicht gut und die Sonne scheint. Zeitweise ziehen dünne Wolkenfelder weit über die Gipfel. Auf hohen Gipfeln weht teils lebhafter Nordwestwind, ansonsten bleibt der Wind schwach. In 1500 m um 7 Grad, in 2000 m um 4 Grad.

Am Dienstag tolles Bergwetter mit guter Sicht und viel Sonnenschein. Wind macht sich kaum bemerkbar. Die Temperaturen steigen weiter an. Zu Mittag in 1500 m um 10 Grad, in 2000 m um 7 Grad.

Tendenz

Frühlingshafte Bedingungen mit Tagesgang.

Lawinenprobleme



Gefahrenstufen



Exposition



29.03.2021, Nachmittag

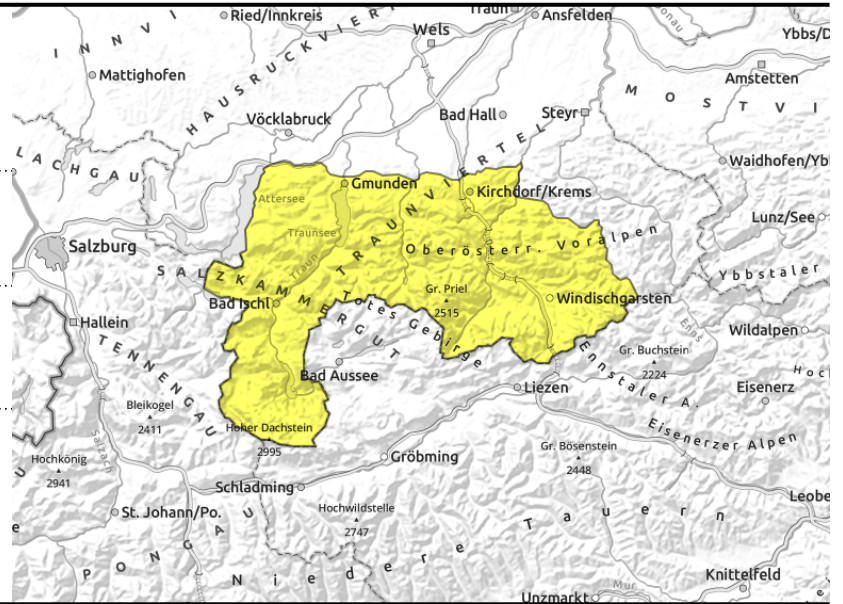
Dachstein, Gosaukamm, Kalmberg, Katergebirge, Zimnitzmassiv, Höllengebirge, Totes Gebirge, Kasbergblock, Pyhrgas, Haller Mauern, Sengsengebirge, Reichraminger HG, Traunstein, Eibenberg



spontane Lawinenaktivität



in schattigen Lagen und hochalpin



Geringe, im Tagesverlauf mäßige Lawinengefahr!

Ab den mittleren Höhenlagen sind im felsdurchsetzten überwiegend besonnten Steilgelände spontane Nassschneelawinen, deren Aktivität im Tagesverlauf zunimmt, möglich. Auf vergrasten Steilhängen sind auch Gleitschneelawinen möglich und daher Aufenthalte unter „Lawinenmäuler“ zu meiden. Nur in sehr hohen Lagen sind einzelne Gefahrenstellen wie schattseitige Steilhänge, eingewehte steile Rinnen sowie Übergänge von viel zu wenig Schnee zu beachten.

Schneedeckenaufbau

Die Schneedecke ist gut gesetzt, weitgehend stabil und über Nacht bildet sich ein teils tragfähiger Harschdeckel, der dann rasch aufgeht und an Stabilität verliert. Je nach Exposition, Höhenlage und Tageszeit findet man älterer Pulver, Firn und Harsch. In tiefen und sonnseitigen Lagen wird die Schneedecke zunehmend abgebaut.

Wetter

Am Montag ist die Sicht gut und die Sonne scheint. Zeitweise ziehen dünne Wolkenfelder weit über die Gipfel. Auf hohen Gipfeln weht teils lebhafter Nordwestwind, ansonsten bleibt der Wind schwach. In 1500 m um 7 Grad, in 2000 m um 4 Grad.

Am Dienstag tolles Bergwetter mit guter Sicht und viel Sonnenschein. Wind macht sich kaum bemerkbar. Die Temperaturen steigen weiter an. Zu Mittag in 1500 m um 10 Grad, in 2000 m um 7 Grad.

Tendenz

Frühlingshafte Bedingungen mit Tagesgang.

Lawinenprobleme



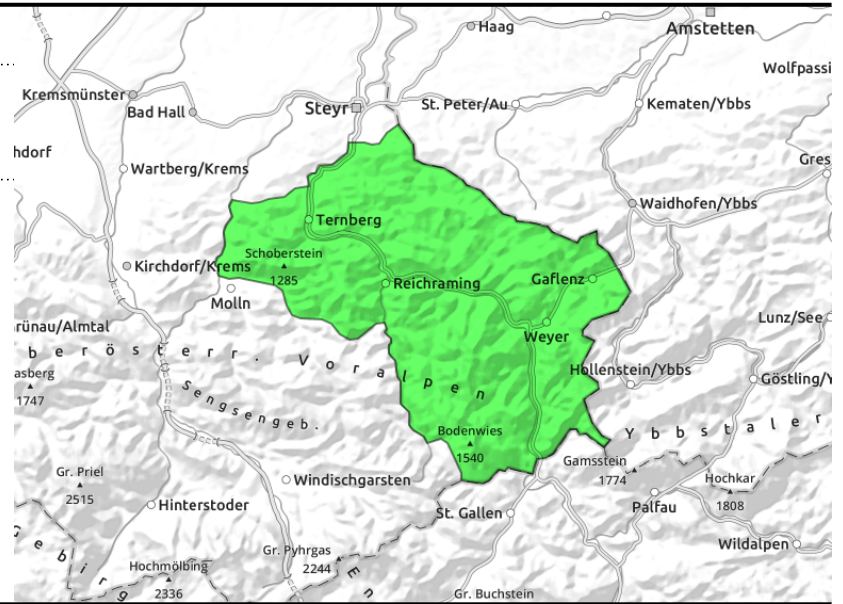
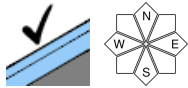
Gefahrenstufen



Exposition



Ennstaler Voralpen



Tagesgang - geringe Lawinengefahr!

Aufgrund der Schneelage ist im Tagesverlauf im Steilgelände nur auf einzelne spontane Nassschneelawinen zu achten und auf steilen Grashängen sind eventuell kleine Gleitschneelawinen möglich.

Schneedeckenaufbau

Über Nacht bildet sich auf der Schneedecke ein teils tragfähiger Harschdeckel, der dann rasch aufgeht. Im inneren ist die Schneedecke feucht bis nass und in tiefen und sonnseitigen Lagen ist es teils aper bzw. wird die Schneedecke hier zunehmend abgebaut.

Wetter

Am Montag ist die Sicht gut und die Sonne scheint. Zeitweise ziehen dünne Wolkenfelder weit über die Gipfel. Auf hohen Gipfeln weht teils lebhafter Nordwestwind, ansonsten bleibt der Wind schwach. In 1500 m um 7 Grad, in 2000 m um 4 Grad.

Am Dienstag tolles Bergwetter mit guter Sicht und viel Sonnenschein. Wind macht sich kaum bemerkbar. Die Temperaturen steigen weiter an. Zu Mittag in 1500 m um 10 Grad, in 2000 m um 7 Grad.

Tendenz

Frühlingshafte Bedingungen mit Tagesgang.

Lawinprobleme



Gefahrenstufen



Exposition

