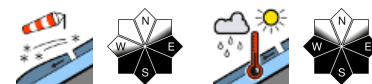


Vor allem in den Hochlagen störanfälligen Triebschnee beachten - teils noch erhebliche Lawinengefahr!



Dachstein, Gosaukamm, Kalmberg, Katergebirge, Totes Gebirge, Pyhrgas, Haller Mauern, Zimnitzmassiv, Höllengebirge, Traunstein, Eibenberg, Kasbergblock, Sengsengebirge, Reichraminger HG



Ennstaler Voralpen



Lawinprobleme



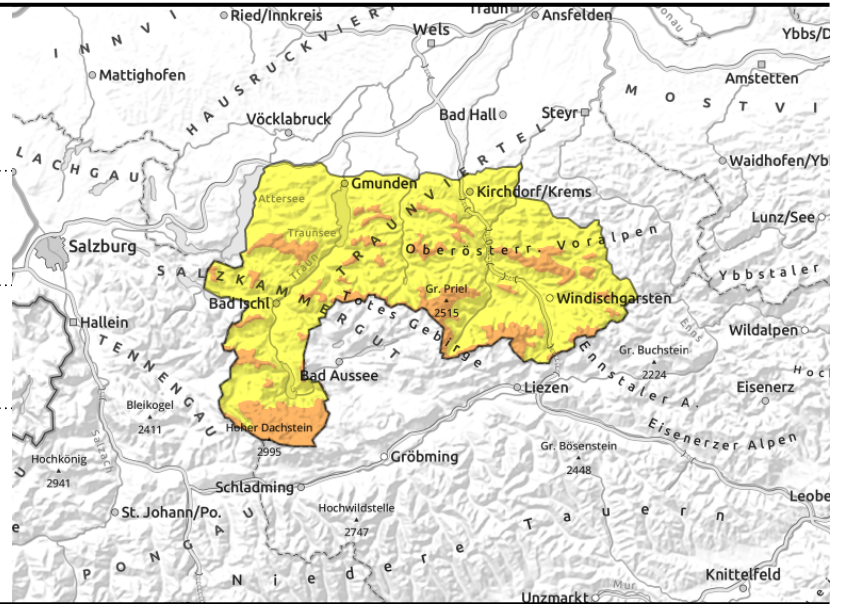
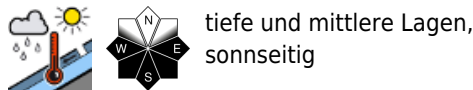
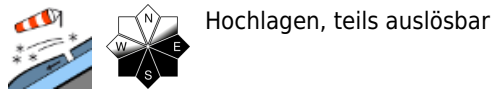
Gefahrenstufen



Exposition



Dachstein, Gosaukamm, Kalmberg, Katergebirge, Totes Gebirge, Pyhrgas, Haller Mauern, Zimnitzmassiv, Höllengebirge, Traunstein, Eibenberg, Kasbergblock, Sengsengebirge, Reichraminger HG



Sonnig und mild, teils erhebliche Schneebrettgefahr sowie Nass- und Gleitschneelawinen!

Überwiegend in den höheren Lagen ist noch Tribschnee vorhanden, der gestört werden kann. Vorwiegend in ost- über süd- bis südwestseitigen Steilhängen und in steilen Rinnen sowie verfüllten Mulden ist die Auslösung von Schneebrettlawinen bereits bei geringer Zusatzbelastung möglich. Im besonnten Steilgelände sind aus noch nicht entladenen Bereichen kleine bis mittelgroße spontane Nassschneelawinen möglich. Auf vergrastem Steilhängen bis in mittlere Lagen auch Gleitschneelawinen.

Schneedeckenaufbau

Milde Temperatur und Sonneneinstrahlung führen zu einer weiteren, nun deutlichen Setzung der Schneedecke, die damit mit der Altschneedecke besser bindet. Sonnseitig ist die Schneeoberfläche anfangs dünn verharscht, wird dann aber in tiefen und mittleren Lagen zunehmend feucht und verliert oberflächlich an Festigkeit. In den Hochlagen ist neben windgepressten Oberflächen oft und vor allem schattseitigen noch Pulver vorhanden. Ältere Tribschneepakete enthalten teils noch schwache Zwischenschichten.

Wetter

Am Donnerstag überwiegt oberhalb der Hochnebfelder der Sonnenschein, der am Vormittag nur von hohen Schleierwolken gedämpft wird. Am Nachmittag verdecken zeitweise auch dichtere Wolken die Sonne, es bleibt jedoch trocken. In 1500 m: um 3 Grad, in 2000 m: -1 Grad.

Am Freitag scheint oft die Sonne, es ist trocken und mild. Nah- und Fernsicht sind meist ungestört. Temperaturen in 1500 m: um 5 Grad, in 2000 m: um 3 Grad.

Tendenz

Die Schneebrettgefahr geht weiter zurück. Durch Sonnenschein und milde Temperaturen ist vermehrt auf Nass- und Gleitschneelawinen zu achten.

Lawinprobleme



Gefahrenstufen



Exposition



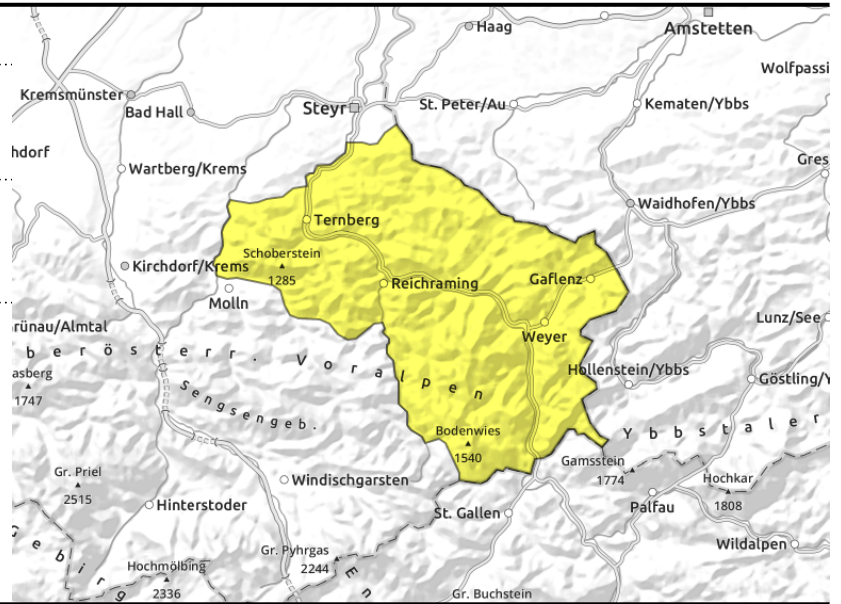
Ennstaler Voralpen



Gipfellagen, alter Triebsschnee



sonnseitige mittlere und tiefe Lagen



Sonnig und mild - mäßige Schneebrettgefahr und spontane Lawinenaktivität!

In kammnahen, steilen und eingefrachten Gipfellagen, verfüllten Rinnen und Mulden sind ältere Verfrachtungen vorhanden, die insbesondere bei großer Zusatzbelastung noch ausgelöst werden können. Auf vergrastem, aper gewesenen Steilhängen ist auf Gleitschneelawinen, sonnseitig auch auf kleine/mittlere spontane Nassschneelawinen zu achten.

Schneedeckenaufbau

Milde Temperatur und Sonneneinstrahlung führen zu einer weiteren, nun deutlichen Setzung der Schneedecke, die in Höhen wo eine Altschneedecke vorhanden ist, mit dieser besser bindet. Sonnseitig ist die Schneeoberfläche anfangs dünn verharscht, wird dann aber zunehmend feucht und verliert an Festigkeit. In Gipfellagen ist neben windgepressten Oberflächen schattseitigen noch Pulver vorhanden. Ältere Triebsschneepakete enthalten teils noch schwache Zwischenschichten.

Wetter

Am Donnerstag überwiegt oberhalb der Hochnebefelder der Sonnenschein, der am Vormittag nur von hohen Schleierwolken gedämpft wird. Am Nachmittag verdecken zeitweise auch dichtere Wolken die Sonne, es bleibt jedoch trocken. In 1500 m: um 3 Grad, in 2000 m: -1 Grad.

Am Freitag scheint oft die Sonne, es ist trocken und mild. Nah- und Fernsicht sind meist ungestört. Temperaturen in 1500 m: um 5 Grad, in 2000 m: um 3 Grad.

Tendenz

Die Schneebrettgefahr geht weiter zurück. Durch Sonnenschein und milde Temperaturen ist vermehrt auf Nass- und Gleitschneelawinen zu achten.

Lawinenprobleme



Neuschnee

Triebsschnee

Altschnee

Nassschnee

Gleitschnee

Günstig

Gefahrenstufen



1 gering

2 mäßig

3 erheblich

4 groß

5 sehr groß

Exposition

