

Um und ab 1500 m Höhe noch störanfälligen Tribschnee beachten - erhebliche Lawinengefahr!



1500 m

Dachstein, Gosaukamm, Kalmberg, Katergebirge, Zimnitzmassiv, Höllengebirge, Totes Gebirge, Traunstein, Eibenberg, Kasbergblock, Pyhrgas, Haller Mauern, Sengengebirge, Reichraminger HG



Ennstaler Voralpen



Lawinenprobleme



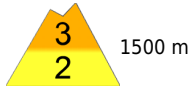
Gefahrenstufen



Exposition



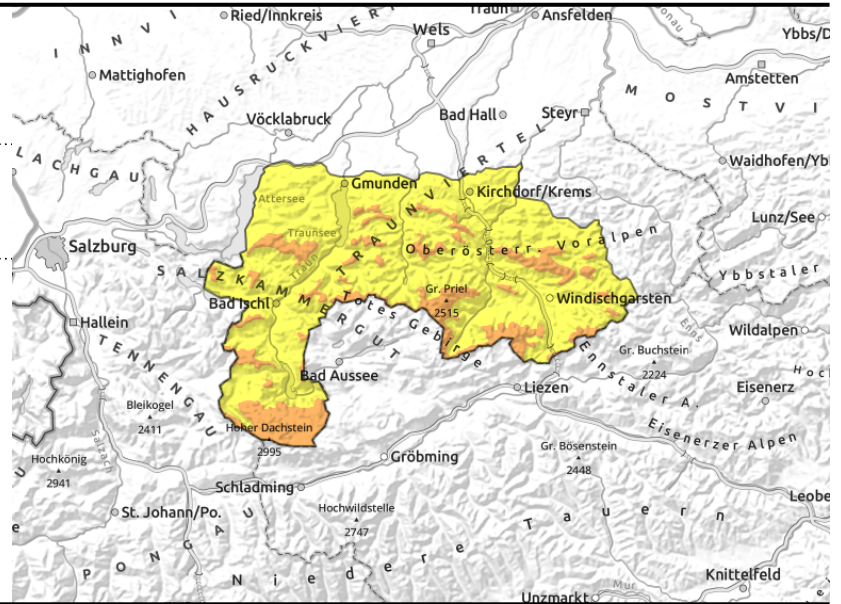
Dachstein, Gosaukamm, Kalmberg, Katergebirge, Zimnitzmassiv, Höllengebirge, Totes Gebirge, Traunstein, Eibenberg, Kasbergblock, Pyhrgas, Haller Mauern, Sengsengebirge, Reichraminger HG



1500 m



umfangreicher Triebsschnee,
noch leicht auslösbar



Erhebliche Schneebrettgefahr und spontane Lawinen!

Ab 1500 m Höhe, teils aber auch darunter ist immer noch Triebsschnee vorhanden, der gestört werden kann. Vorwiegend in ost- über süd- bis westseitigen Steilhängen und in steilen Rinnen sowie verfüllten Mulden ist die Auslösung von Schneebrettlawinen bereits bei geringer Zusatzbelastung möglich. Im Steilgelände sind aus noch nicht entladenen Bereichen verstärkt bei Sonneneinstrahlung kleine bis mittelgroße spontane Lawinen möglich. Auf vergrastem Steilhängen auch einzelne Gleitschneelawinen.

Schneedeckenaufbau

Die Schneedecke konnte sich bisher vorwiegend durch das Eigengewicht etwas setzen, ist oberflächlich oft noch locker, pulvrig oder windgepresst und verblasen. Zahlreiche noch labile und auch ältere überdeckte Triebsschneeablagerungen sind vorhanden. Diese umfangreichen, störanfälligen Triebsschneepakete enthalten dünne, lockere und weiche Schichten, die als Schwachschichten dienen. Die Altschneedecke selbst ist oberflächlich verharscht und dient ebenfalls als Gleitfläche. Mit den milder werdenden Temperaturen kann sich die Schneedecke weiter setzen und besser binden.

Wetter

Am Mittwoch lockern die Wolken von Westen her auf. Im Salzkammergut wird es bereits am Vormittag sonnig, im Osten am Nachmittag. Die Sichtverhältnisse werden besser. In den Hochlagen weht zum Teil lebhafter Nordwind. In 1500 m hat es um -2 Grad, im 2000 m um -4 Grad.

Am Donnerstag überwiegt der Sonnenschein, der am Vormittag nur von hohen Schleierwolken gedämpft wird. Die Sicht ist davon kaum beeinträchtigt, das Licht ist aber etwas diffuser. Am Nachmittag verdecken zeitweise auch dichtere Wolken die Sonne, es bleibt jedoch trocken. In 1500 m: um 3 Grad, in 2000 m: -1 Grad.

Tendenz

Die Lawinengefahr geht mit der Setzung weiter zurück.

Lawinprobleme



Neuschnee

Triebsschnee

Altschnee

Nassschnee

Gleitschnee

Günstig

Gefahrenstufen



1

2

3

4

5

gering

mäßig

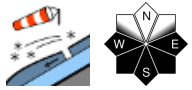
erheblich

groß

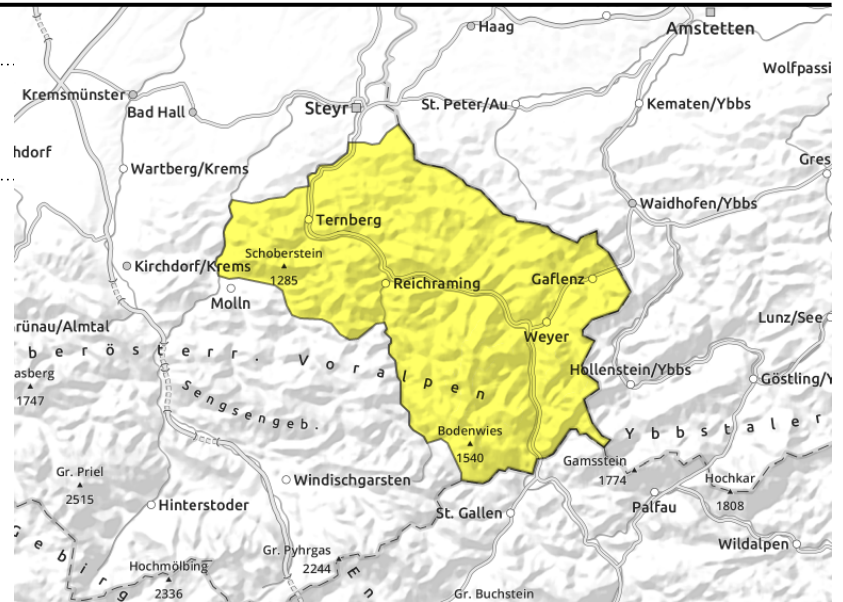
sehr groß

Exposition



Ennstaler Voralpen

auf ungünstiger Unterlage

**Überwiegend mäßige Schneebrettgefahr und einzelne spontane Lawinen!**

In kammnahen steilen Gipfellagen sowie lichten steilen Bergwäldern, verfüllten Rinnen und Mulden sind ältere Verfrachtungen vorhanden, die insbesondere bei großer, eventuell auch geringer Zusatzbelastung ausgelöst werden können. Auf vergrastem aper gewesenen Steilhängen ist auf einzelne Gleitschneelawinen, ansonsten auch auf kleine/mittlere spontane Lawinen zu achten.

Schneedeckenaufbau

Die Schneedecke konnte sich setzen, ist aber oberflächlich oft noch locker, pulvrig oder windgepresst und verblasen. Älterer, teils noch labiler und überdeckter Tribschnee ist vorhanden. Dieser enthält dünne, lockere und weiche Schichten, die als Schwachschichten dienen. Die nur stellenweise vorhanden gewesene Altschneedecke ist oberflächlich verharscht und dient ebenfalls als Gleitfläche. Mit den milder werdenden Temperaturen kann sich die Schneedecke weiter setzen und besser binden.

Wetter

Am Mittwoch lockern die Wolken von Westen her auf. Im Salzkammergut wird es bereits am Vormittag sonnig, im Osten am Nachmittag. Die Sichtverhältnisse werden besser. In den Hochlagen weht zum Teil lebhafter Nordwind. In 1500 m hat es um -2 Grad, im 2000 m um -4 Grad.

Am Donnerstag überwiegt der Sonnenschein, der am Vormittag nur von hohen Schleierwolken gedämpft wird. Die Sicht ist davon kaum beeinträchtigt, das Licht ist aber etwas diffuser. Am Nachmittag verdecken zeitweise auch dichtere Wolken die Sonne, es bleibt jedoch trocken. In 1500 m: um 3 Grad, in 2000 m: -1 Grad.

Tendenz

Die Lawinengefahr geht mit der Setzung weiter zurück.

Lawinenprobleme

Neuschnee

Tribschnee

Altschnee

Nassschnee

Gleitschnee

Günstig

Gefahrenstufen

1

2

3

4

5

gering

mäßig

erheblich

groß

sehr groß

Exposition