

Vorsicht, weiterhin erhebliche, in Hochlagen lokal noch große Lawinengefahr - störanfälligen Tribschnee beachten!



Dachstein, Gosaukamm, Totes Gebirge, Pyhrgas, Haller Mauern



Kalmberg, Katergebirge, Zimnitzmassiv, Höllengebirge, Traunstein, Eibenberg, Kasbergblock, Sengsengebirge, Reichraminger HG, Ennstaler Voralpen



Lawinprobleme



Gefahrenstufen



Exposition

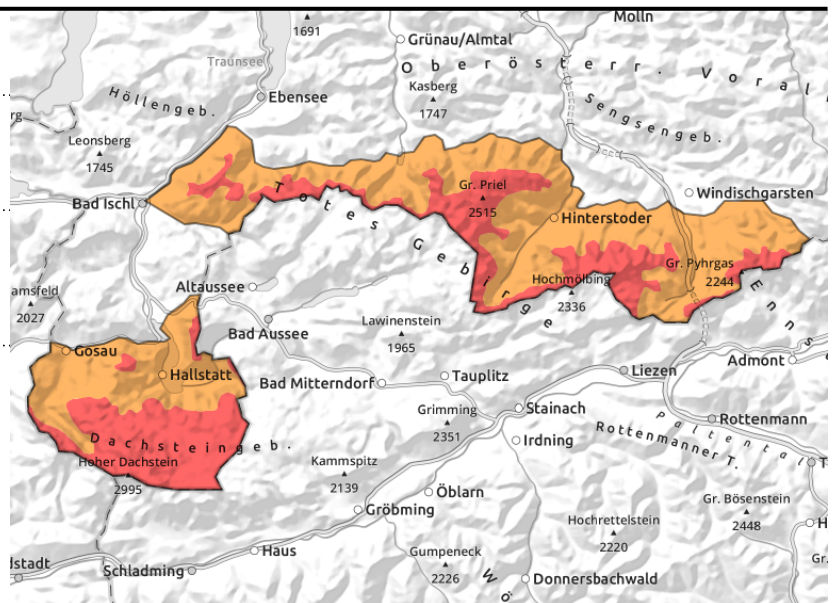


23.03.2021
Dachstein, Gosaukamm, Totes Gebirge, Pyhrgas, Haller Mauern


kammnah, kammfern,
umfangreicher Triebsschnee,
sehr leicht auslösbar



große Neuschneesummen in
den letzten Tagen, spontane
Lockerschneelawinen



Vorsicht - verbreitet erhebliche, in den Hochlagen lokal auch noch große Lawinengefahr und spontane Lawinen!

Durch den vielen Neuschnee der letzten Tage und starken bis stürmischen Wind ist auf störanfälligen Triebsschnee unbedingt zu achten. Anzahl und Umfang der Gefahrenstellen, die frisch oder überdeckt und daher schwer zu erkennen sind, nehmen mit der Höhe zu. In kammnahen und - fernem Steilhängen fast aller Expositionen sowie in steilen Rinnen und Mulden ist die Auslösung von Schneebrettlawinen bereits bei geringer Zusatzbelastung möglich, teils auch wahrscheinlich. Im Steilgelände sind durch die Schneemengen und Einfrachtungen mittlere bis große spontane Schneebrett- und Lockerschneelawinen und auf vergrastem Steilhängen einzelne Gleitschneelawinen möglich.

Schneedeckenaufbau

Durch weiteren Schneefall und Wind sind sowohl frische als auch zahlreiche ältere, labile und überdeckte Triebsschneeablagerungen vorhanden. Diese umfangreichen, störanfälligen Triebsschneepakete enthalten Schwachschichten, wie dünne lockere, weiche Schichten oder teils lokal eingelagerten Graupel. Die Altschneedecke selbst ist oberflächlich verharscht und dient ebenfalls als Gleitfläche. Bisher konnte sich die Schneedecke nur durch das Eigengewicht etwas setzen.

Wetter

Am Dienstag werden die Wolken im Lauf des Vormittags dichter, im Bereich der Kalkalpen kann es da und dort auch wenig schneien. Am Nachmittag können die Wolken zeitweise ein wenig auflockern oder aufhellen. In den Hochlagen weht zum Teil lebhafter Nordwestwind. In 1500 m hat es -7 bis -4 Grad, in 2000 m -7 Grad.

Am Mittwoch lockern die Wolken von Westen her auf. Im Salzkammergut wird es bereits am Vormittag sonnig, im Osten am Nachmittag. In den Hochlagen weht zum Teil lebhafter Nordwind. In 1500 m hat es um -2 Grad, im 2000 m um -3 Grad.

Tendenz

Durch mildere Temperaturen und Sonnenschein setzt sich die Schneedecke und bindet besser, womit die Lawinengefahr langsam zurückgeht.

Lawinenprobleme



Neuschnee

Triebsschnee

Altschnee

Nassschnee

Gleitschnee

Günstig

Gefahrenstufen



1

2

3

4

5

gering

mäßig

erheblich

groß

sehr groß

Exposition



23.03.2021

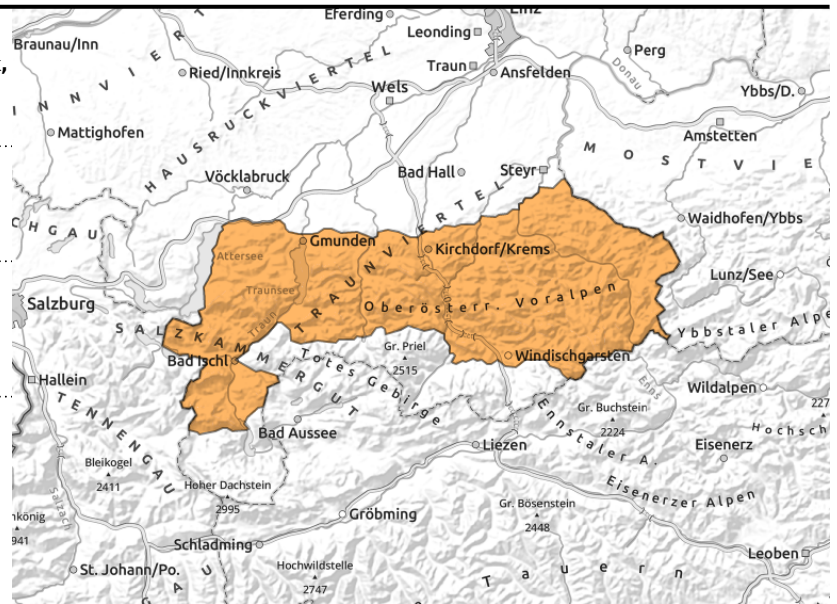
**Kalmberg, Katergebirge, Zimnitzmassiv,
Höllengebirge, Traunstein, Eibenberg, Kasbergblock,
Sengsengebirge, Reichraminger HG, Ennstaler
Voralpen**



kammnah, kammfern,
umfangreicher Triebsschnee,
sehr leicht auslösbar



große Neuschneesummen in
den letzten Tagen, spontane
Lockerschneelawinen



Vorsicht - überwiegend erhebliche Schneebrettgefahr und spontane Lawinen!

Durch viel gefallenen Neuschnee der letzten Tage und starken bis stürmischen Wind ist auf störanfälligen Triebsschnee unbedingt zu achten. Anzahl und Umfang der Gefahrenstellen, die frisch oder überdeckt und daher schwer zu erkennen sind, nehmen mit der Höhe zu. In kammnahen und -fernen Steilhängen fast aller Expositionen sowie in steilen Rinnen und Mulden ist die Auslösung von Schneebrettlawinen bereits bei geringer Zusatzbelastung möglich. Im Steilgelände sind durch die Schneemengen und Einfrachtungen mittlere bis große spontane Schneebrett- und Lockerschneelawinen und auf vergrasteten Steilhängen einzelne Gleitschneelawinen möglich.

Schneedeckenaufbau

Durch weiteren Schneefall und Wind sind sowohl frische als auch zahlreiche ältere, labile und überdeckte Triebsschneeablagerungen vorhanden. Diese umfangreichen, störanfälligen Triebsschneepakete enthalten Schwachschichten, wie dünne lockere, weiche Schichten oder teils lokal eingelagerten Graupel. Die Altschneedecke selbst ist oberflächlich verharscht und dient ebenfalls als Gleitfläche. Bisher konnte sich die Schneedecke nur durch das Eigengewicht etwas setzen.

Wetter

Am Dienstag werden die Wolken im Lauf des Vormittags dichter, im Bereich der Kalkalpen kann es da und dort auch wenig schneien. Am Nachmittag können die Wolken zeitweise ein wenig auflockern oder aufhellen. In den Hochlagen weht zum Teil lebhafter Nordwestwind. In 1500 m hat es -7 bis -4 Grad, in 2000 m -7 Grad.

Am Mittwoch lockern die Wolken von Westen her auf. Im Salzkammergut wird es bereits am Vormittag sonnig, im Osten am Nachmittag. In den Hochlagen weht zum Teil lebhafter Nordwind. In 1500 m hat es um -2 Grad, im 2000 m um -3 Grad.

Tendenz

Durch mildere Temperaturen und Sonnenschein setzt sich die Schneedecke und bindet besser, womit die Lawinengefahr langsam zurückgeht.

Lawinenprobleme



Neuschnee

Triebsschnee

Altschnee

Nassschnee

Gleitschnee

Günstig

Gefahrenstufen

1
gering2
mäßig3
erheblich4
groß5
sehr groß

Exposition

