

## Erhebliche bis große Lawinengefahr - Vorsicht und Zurückhaltung!!!



Dachstein, Gosaukamm, Pyhrgas, Haller Mauern, Totes Gebirge



Kalmberg, Katergebirge, Zimnitzmassiv, Höllengebirge, Traunstein, Eibenberg, Kasbergblock, Sengsengebirge, Reichraminger HG, Ennstaler Voralpen



### Lawinprobleme



### Gefahrenstufen

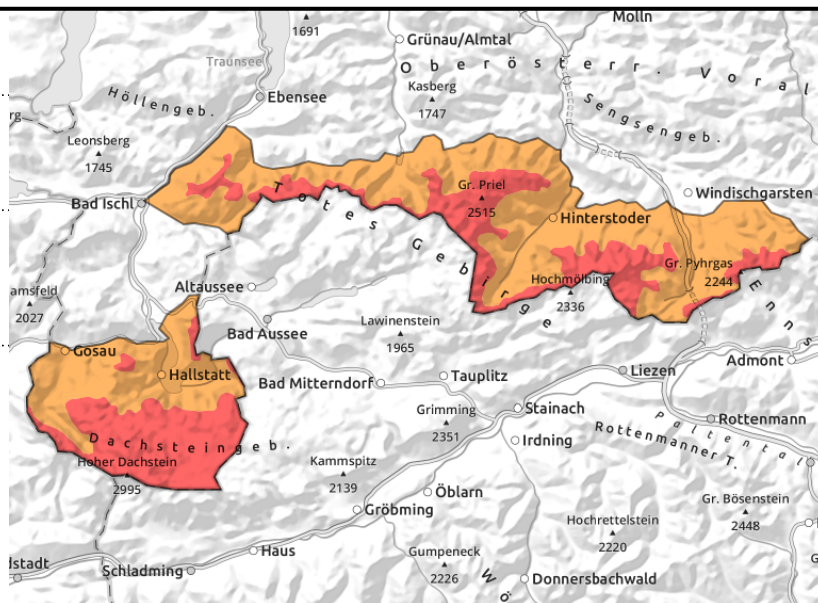
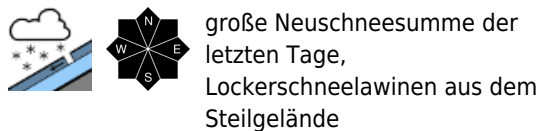
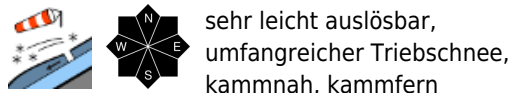


### Exposition



**22.03.2021**

**Dachstein, Gosaukamm, Pyhrgas, Haller Mauern, Totes Gebirge**



**Neu- und Triebsschnee führen zu einem Anstieg der Gefahr - Vorsicht!**

Frischer, leicht auslösbarer Triebsschnee überdeckt ältere Gefahrenstellen. Zu beachten ist in allen Expositionen steiles Gelände kammnah und auch kammfern, verfüllte Mulden und Rinnen sowie Geländeübergänge. Eine Auslösung von Schneebrettlawinen ist bereits bei geringer Zusatzbelastung möglich und auch wahrscheinlich. Ältere Gefahrenstellen wurden überdeckt und sind daher schwer zu erkennen. Zusätzlich können sich mittlere bis große Schneebrett- und Lockerschneelawinen aus dem Steilgelände von selbst lösen. Einzelne Gleitschneelawinen sind möglich.

**Schneedeckenaufbau**

Durch weiteren Neuschnee und Wind entstehen zusätzlich frische labile Triebsschneeablagerungen. Die umfangreichen, störanfälligen Triebsschneepakete enthalten Schwachschichten und binden mit der Altschneedecke nicht ausreichend. Schwachschichten wie dünne lockere Schichten, Zwischenschichten, Graupel und eine oberflächlich verharschte Altschneedecke sind vorhanden. Mit den weiterhin kalten Temperaturen setzt sich die Schneedecke nur langsam.

**Wetter**

Am Montag gibt es wechselhaftes Wetter mit vielen Wolken, etwas Sonnenschein und ein paar Schneeschauern. In den Hochlagen weht stürmischer Nordwind. In 1500 m hat es um -7 Grad, in 2000 m um -11 Grad.

Am Dienstag überwiegen dichte Wolken. Im Bereich der Kalkalpen kann es am Vormittag vorerst noch stellenweise ein wenig schneien. In den Hochlagen weht zum Teil lebhafter Nordwestwind. In 1500 m hat es -7 bis -3 Grad, in 2000 m -10 bis -7 Grad.

**Tendenz**

Die angespannte Lawinensituation ist weiterhin unbedingt zu beachten.

**Lawinenprobleme**



**Gefahrenstufen**



**Exposition**



**22.03.2021**

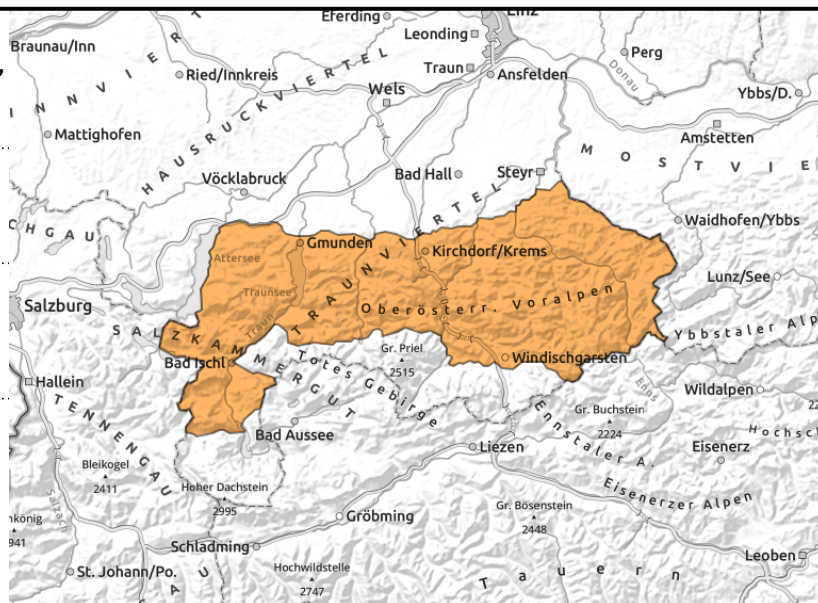
**Kalmberg, Katergebirge, Zimnitzmassiv,  
Höllengebirge, Traunstein, Eibenberg, Kasbergblock,  
Sengsengebirge, Reichraminger HG, Ennstaler  
Voralpen**



sehr leicht auslösbar,  
umfangreicher Triebsschnee,  
kammnah, kammfern



große Neuschneesumme der  
letzten Tage,  
Lockerschneelawinen aus dem  
Steilgelände



## Störanfälliger Triebsschnee und spontane Lawinen - Vorsicht!

Ältere Gefahrenstellen werden durch Neuschnee und frischen, störanfälligen Triebsschnee überdeckt. Zu beachten ist in allen Expositionen steiles Gelände kammnah und auch kammfern, verfüllte Mulden und Rinnen sowie Geländeübergänge. Eine Auslösung von Schneebrettlawinen ist bereits bei geringer Zusatzbelastung möglich, stellenweise auch wahrscheinlich. Ältere Gefahrenstellen sind überdeckt und sind daher schwer zu erkennen. Zusätzlich können sich Schneebrett- und Lockerschneelawinen aus dem Steilgelände von selbst lösen. Einzelne Gleitschneelawinen sind möglich.

### Schneedeckenaufbau

Durch weiteren Neuschnee und Wind entstehen zusätzlich frische Triebsschneeablagerungen. Die umfangreichen, störanfälligen Triebsschneepakete enthalten Schwachschichten und binden mit der Altschneedecke nicht ausreichend. Schwachschichten wie dünne lockere Schichten, Zwischenschichten, Graupel und eine oberflächlich verharschte Altschneedecke sind vorhanden. Mit den weiterhin kalten Temperaturen setzt sich die Schneedecke nur langsam.

### Wetter

Am Montag gibt es wechselhaftes Wetter mit vielen Wolken, etwas Sonnenschein und ein paar Schneeschauern. In den Hochlagen weht stürmischer Nordwind. In 1500 m hat es um -7 Grad, in 2000 m um -11 Grad.

Am Dienstag überwiegen dichte Wolken. Im Bereich der Kalkalpen kann es am Vormittag vorerst noch stellenweise ein wenig schneien. In den Hochlagen weht zum Teil lebhafter Nordwestwind. In 1500 m hat es -7 bis -3 Grad, in 2000 m -10 bis -7 Grad.

### Tendenz

Die angespannte Lawinensituation ist weiterhin unbedingt zu beachten.

#### Lawinenprobleme



Neuschnee



Triebsschnee



Altschnee



Nassschnee



Gleitschnee



Günstig

#### Gefahrenstufen



1  
gering



2  
mäßig



3  
erheblich



4  
groß



5  
sehr groß

#### Exposition



N  
W E  
S