

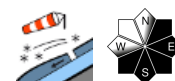
Vorsicht und Zurückhaltung - störanfälligen Tribschnee beachten!



Waldgrenze
Dachstein, Gosaukamm, Pyhrgas, Haller Mauern, Totes Gebirge, Kalmberg, Katergebirge, Zimnitzmassiv, Höllengebirge, Traunstein, Eibenberg, Kasbergblock, Sengsengebirge, Reichraminger HG



Ennstaler Voralpen



Lawinprobleme



Gefahrenstufen

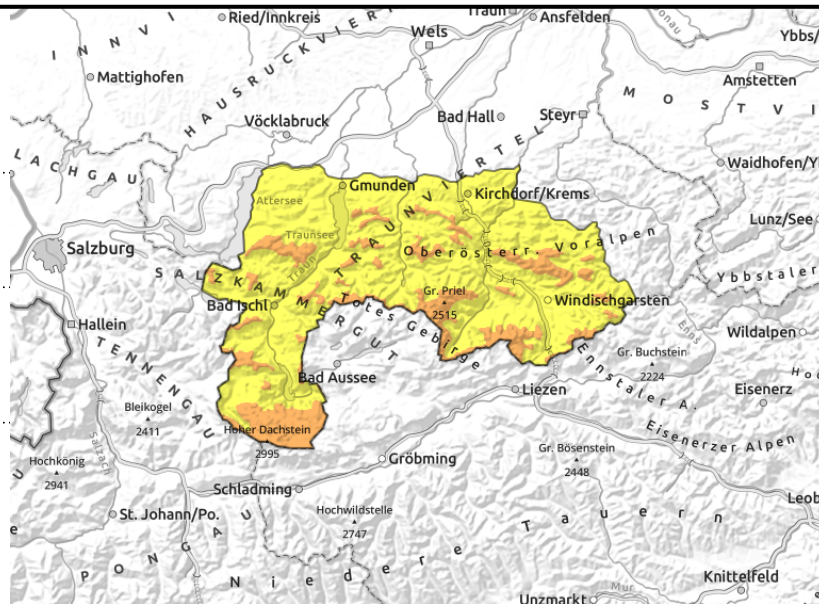
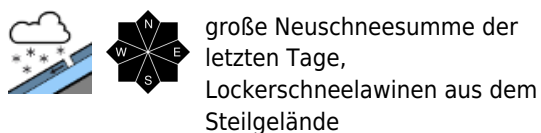
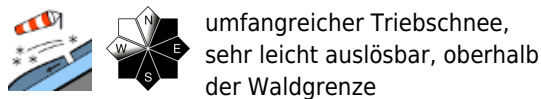


Exposition



20.03.2021

Dachstein, Gosaukamm, Pyrgas, Haller Mauern, Totes Gebirge, Kalmburg, Katergebirge, Zimnitzmassiv, Höllengebirge, Traunstein, Eibenberg, Kasbergblock, Sengsengebirge, Reichraminger HG



Gefahrenstellen durch Triebsschnee sind zu meiden - spontane Lawinen sind möglich!

Die umfangreichen Triebsschneepakete der letzten Tage sind weiterhin zu beachten. Gefahrenstellen wurden überdeckt und sind daher auch schwer zu erkennen. Die Anzahl und die Größe der Gefahrenstellen nimmt mit der Höhe zu. Die labilen Triebsschneeablagerungen sind unbedingt zu meiden. Zu beachten sind vor allem der Ost- und Südsektor. Eine Auslösung von Schneebrettlawinen ist bereits bei geringer Zusatzbelastung möglich. Mittlere bis große Lawinen können aus dem Steilgelände spontan abgehen.

Schneedeckenaufbau

Die umfangreichen und labilen Triebsschneepakte der letzten Tage wurden durch weiteren Neuschnee überdeckt. Sie binden mit der Altschneedecke nicht ausreichend und enthalten dünne Zwischenschichten. Schwachschichten wie überdeckte lockere Schichten, Graupelschichten und eine oberflächlich verharschte Altschneedecke sind vorhanden. Die darunterliegende geringmächtige Altschneedecke ist meist stabil und tragfähig. Der Schnee setzt sich mit den kalten Temperaturen nur sehr langsam.

Wetter

Am Samstag stecken die Berge häufig in Wolken, zusätzlich ist die Sicht durch Schneefall eingeschränkt. Am Nachmittag wird es trockener, ab und zu kommt die Sonne zwischen den Wolken durch. Es weht mäßig starker Wind aus nördlichen Richtungen. Temperaturen in 1500 m um -12 Grad, in 2000 m um -15 Grad.

Am Sonntag ziehen im Lauf des Vormittags zunehmend dichte, hohe Wolken auf. Die Sicht ist vorerst noch gut. Ab den Mittagsstunden setzt leichter Schneefall ein. Es weht mäßig starker bis lebhafter, sehr kalter Nordwestwind. In 1500 m hat es um die Mittagszeit um -8 Grad, in 2000 m um -11 Grad.

Tendenz

Der labile Triebsschnee ist weiterhin unbedingt zu beachten. Gefahrenstellen sind überdeckt und schwer zu erkennen.

Lawinprobleme



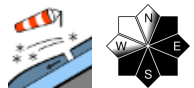
Gefahrenstufen



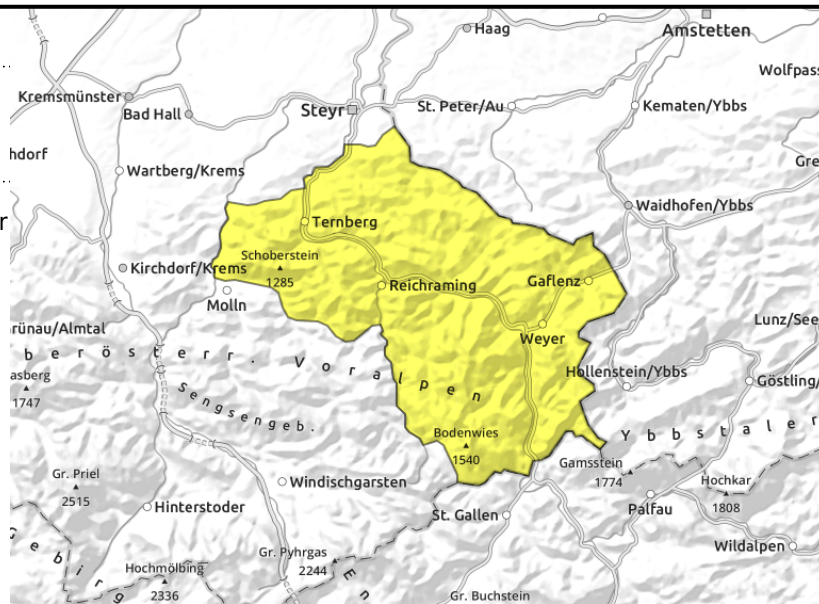
Exposition



Ennstaler Voralpen



kammnah, teils leicht auslösbar



Triebschnee in Kamm und Gipfellagen beachten!

In steilen Bereichen der Gipfel- und Kammlagen sind die Triebschneeablagerungen zu beachten. Diese wurden überdeckt und sind daher schwer zu erkennen. Gefahrenstellen befinden sich vor allem im Ost- und Südsektor. Eine Auslösung von Schneebrettlawinen ist insbesondere bei großer und stellenweise auch bei geringer Zusatzbelastung möglich. Einzelne spontane Lawinen können nicht ausgeschlossen werden.

Schneedeckenaufbau

In den letzten Tagen haben sich durch Neuschnee und Wind frische labile Triebschneeablagerungen gebildet, die dann durch Neuschnee überdeckt wurden. Dort, wo noch eine Altschneedecke vorhanden war, ist die Bindung nicht immer ausreichend. Schwachschichten in Form von überdeckten weichen lockeren Schichten, windgepressten Schnee und teils Graupel sind vorhanden. Die nur teils vorhandene Altschneedecke ist stabil und meist tragfähig. Der Schnee setzt sich mit den kalten Temperaturen nur langsam.

Wetter

Am Samstag stecken die Berge häufig in Wolken, zusätzlich ist die Sicht durch Schneefall eingeschränkt. Am Nachmittag wird es trockener, ab und zu kommt die Sonne zwischen den Wolken durch. Es weht mäßig starker Wind aus nördlichen Richtungen. Temperaturen in 1500 m um -12 Grad, in 2000 m um -15 Grad.

Am Sonntag ziehen im Lauf des Vormittags zunehmend dichte, hohe Wolken auf. Die Sicht ist vorerst noch gut. Ab den Mittagsstunden setzt leichter Schneefall ein. Es weht mäßig starker bis lebhafter, sehr kalter Nordwestwind. In 1500 m hat es um die Mittagszeit um -8 Grad, in 2000 m um -11 Grad.

Tendenz

Keine wesentliche Änderung der Lawinensituation.

Lawinenprobleme



Gefahrenstufen



Exposition

