

## Auf Grund der umfangreichen störanfälligen Tribschneeablagerungen ist weiterhin Vorsicht und Zurückhaltung geboten!



Dachstein, Gosaukamm, Pyhrgas, Haller Mauern, Totes Gebirge, Kalmberg, Katergebirge, Zimnitzmassiv, Höllengebirge, Traunstein, Eibenberg, Kasbergblock, Sengsengebirge, Reichraminger HG



Ennstaler Voralpen



### Lawinprobleme



### Gefahrenstufen




### Exposition



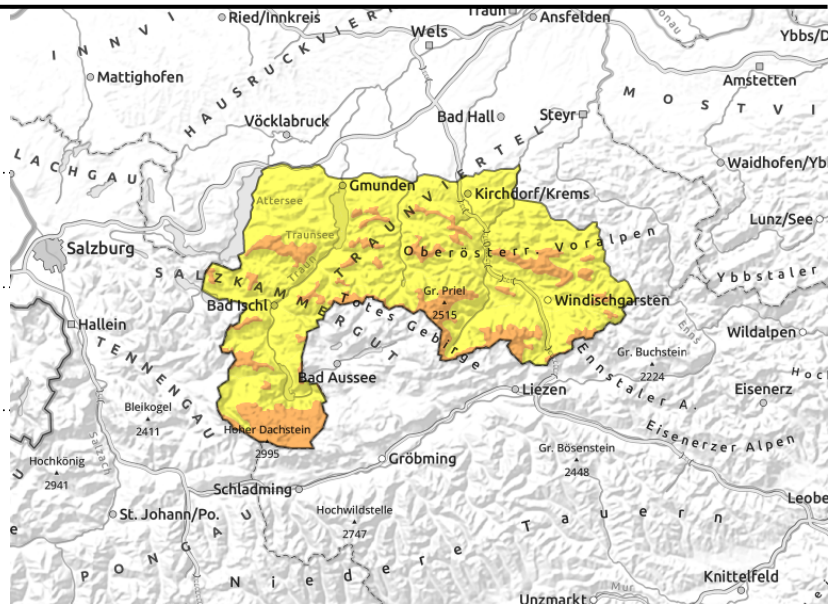
**19.03.2021**

**Dachstein, Gosaukamm, Pyrgas, Haller Mauern, Totes Gebirge, Kalmberg, Katergebirge, Zimnitzmassiv, Höllengebirge, Traunstein, Eibenberg, Kasbergblock, Sengsengebirge, Reichraminger HG**



 umfangreicher Triebsschnee, sehr leicht auslösbar

 ergiebiger Neuschnee



**Gefahrenstellen durch Triebsschnee sind zu meiden - spontane Lawinen sind möglich - Vorsicht und Zurückhaltung!**

Die Hauptgefahr bildet der umfangreiche Triebsschnee der in den letzten Tagen entstanden ist. Die Anzahl und die Größe der Gefahrenstellen nimmt mit der Höhe zu. Die labilen Triebsschneeablagerungen sind unbedingt zu meiden. Betroffen sind alle Expositionen vor allem aber der Ost- und Südsektor. Eine Auslösung von Schneebrettlawinen ist bereits bei geringer Zusatzbelastung möglich, lokal auch wahrscheinlich. Mittlere bis große Lawinen können aus dem Steilgelände spontan abgehen.

**Schneedeckenaufbau**

In den letzten Tagen haben sich umfangreiche labile Triebsschneeablagerungen gebildet, die mit der Altschneedecke nur schlecht binden und dünne Zwischenschichten enthalten. Schwachschichten wie überdeckte lockere Schichten, Graupelschichten und eine oberflächlich verharschte Altschneedecke sind vorhanden. Die darunterliegende geringmächtige Altschneedecke ist meist stabil und tragfähig. Der Schnee setzt sich mit den kalten Temperaturen nur sehr langsam.

**Wetter**

Am Freitag überwiegt bei meist passabler Sicht zunächst trockenes Wetter, ein paar sonnige Phasen sind möglich. Am Nachmittag verschlechtern sich die Sichtverhältnisse wieder, Schneeschauer werden häufiger. Der Wind weht schwach bis mäßig aus nördlichen Richtungen. Temperaturen in 1500 m um -7 Grad, in 2000 m um -10 Grad.

Am Samstag stecken die Berge zunächst häufig in Wolken, zusätzlich ist die Sicht vor allem im Bereich der Nordalpen durch Schneefall eingeschränkt. Am Nachmittag wird es trockener, ab und zu kommt die Sonne zwischen den Wolken durch. Es weht mäßig starker Wind aus nördlichen Richtungen. Temperaturen in 1500 m um -12 Grad, in 2000 m um -14 Grad.

**Tendenz**

Weiterhin heikle Lawinensituation. Keine wesentliche Änderung.

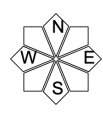
**Lawinenprobleme**



**Gefahrenstufen**

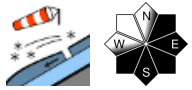


**Exposition**

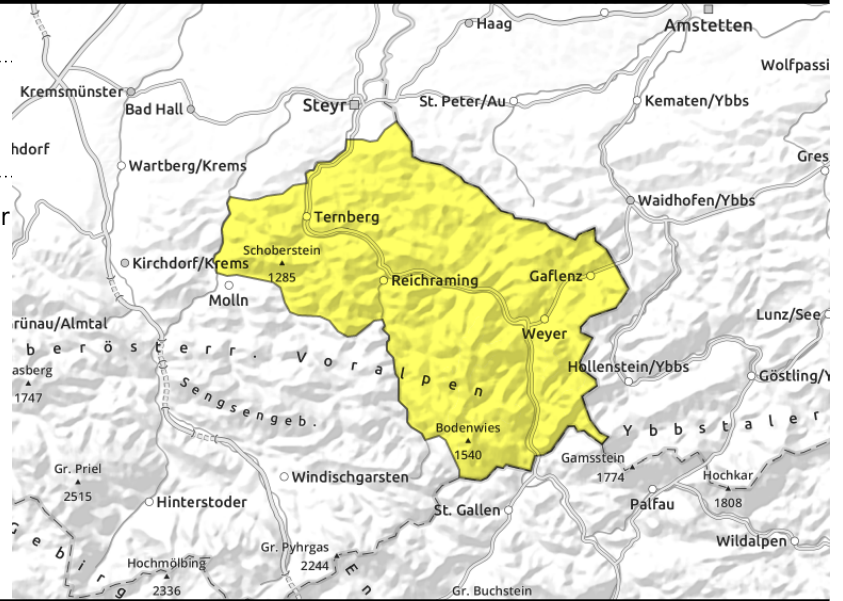


# 19.03.2021

## Ennstaler Voralpen



kammnah, teils leicht auslösbar



### Kamm- und gipfelnahen Triebschnee beachten!

In steilen Bereichen der Gipfel- und Kammlagen sind die Triebschneeablagerungen zu beachten. Gefahrenstellen befinden sich vor allem im Ost- und Südsektor. Eine Auslösung von Schneebrettlawinen ist insbesondere bei großer und stellenweise auch bei geringer Zusatzbelastung möglich. Einzelne spontane Lawinen können nicht ausgeschlossen werden.

### Schneedeckenaufbau

In den letzten Tagen haben sich durch Neuschnee und Wind frische labile Triebschneeablagerungen gebildet. Dort, wo noch eine Altschneedecke vorhanden war ist, ist die Bindung nicht immer ausreichend. Schwachschichten in Form von überdeckten weichen lockeren Schichten, windgepressten Schnee und teils Graupel sind vorhanden. Die nur teils vorhandene Altschneedecke ist stabil und meist tragfähig. Der Schnee setzt sich mit den kalten Temperaturen nur langsam.

### Wetter

Am Freitag überwiegt bei meist passabler Sicht zunächst trockenes Wetter, ein paar sonnige Phasen sind möglich. Am Nachmittag verschlechtern sich die Sichtverhältnisse wieder, Schneeschauer werden häufiger. Der Wind weht schwach bis mäßig aus nördlichen Richtungen. Temperaturen in 1500 m um -7 Grad, in 2000 m um -10 Grad.

Am Samstag stecken die Berge zunächst häufig in Wolken, zusätzlich ist die Sicht vor allem im Bereich der Nordalpen durch Schneefall eingeschränkt. Am Nachmittag wird es trockener, ab und zu kommt die Sonne zwischen den Wolken durch. Es weht mäßig starker Wind aus nördlichen Richtungen. Temperaturen in 1500 m um -12 Grad, in 2000 m um -14 Grad.

### Tendenz

Keine wesentliche Änderung der Lawinensituation.

#### Lawinenprobleme



#### Gefahrenstufen



#### Exposition

