

## Weiterhin mäßige Lawinengefahr - störanfälliger Triebsschnee vor allem in den Hochlagen!



Waldgrenze

Dachstein, Gosaukamm, Kalmberg, Katergebirge, Zimnitzmassiv, Höllengebirge, Totes Gebirge, Traunstein, Eibenberg, Kasbergblock, Pyhrgas, Haller Mauern, Sengengebirge, Reichraminger HG



### Lawinprobleme



### Gefahrenstufen

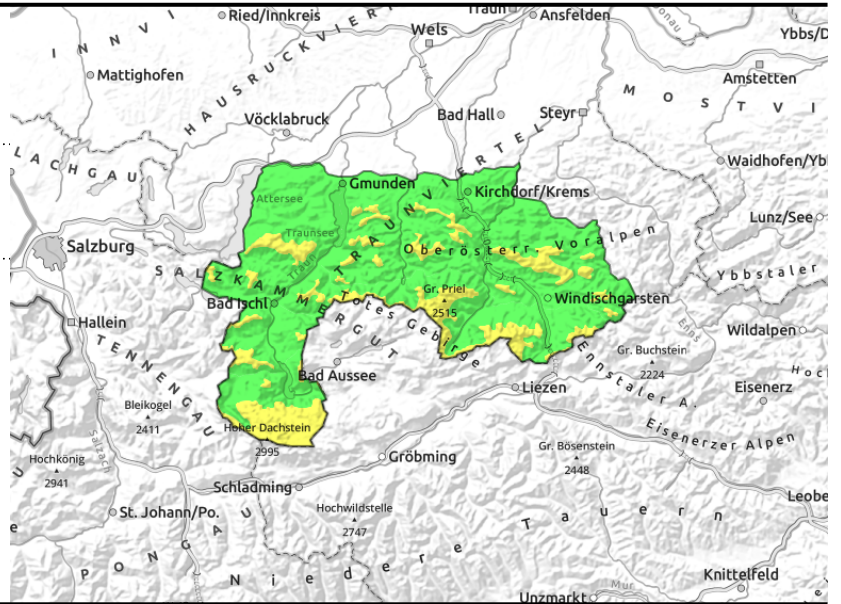
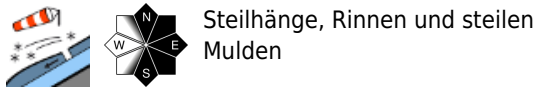


### Exposition



# 13.03.2021

**Dachstein, Gosaukamm, Kalmberg, Katergebirge, Zimnitzmassiv, Höllengebirge, Totes Gebirge, Traunstein, Eibenberg, Kasbergblock, Pyhrgas, Haller Mauern, Sengsengebirge, Reichraminger HG**



## Lebhafter bis starker Wind - mäßige Schneebrettgefahr vorwiegend in den höheren Lagen!

Weiterhin sind überwiegend in den höheren Lagen, teils auch ab der Waldgrenze in kammnahen Steilhängen nord- über ost- bis südseitig sowie in steilen Rinnen und Mulden frische, aber auch ältere störanfällige Verfrachtungen vorhanden, die zu beachten sind. Eine Auslösung von Schneebrettlawinen ist bei großer, aber auch bereits durch geringe Zusatzbelastung hier möglich.

### Schneedeckenaufbau

Die Schneedecke konnte etwas setzen, ist aber mit zunehmender Höhe oft windbeeinflusst, somit hier oberflächlich gepresst oder auch noch locker. Bis in die mittleren Lagen ist sie zum Teil von etwas Regen geprägt worden, der dann in Schnee übergegangen ist. Die Bindung der Tribschneeablagerungen mit der überwiegend stabilen und tragfähigen Altschneedecke ist ungenügend. Es sind hier weiche, noch lockere Schichten eingelagert bzw. ist die Altschneedecke oberflächlich hart und verharscht. Die Schneehöhen sind sehr unterdurchschnittlich und es liegt allgemein nur wenig Schnee.

### Wetter

Am Samstag ziehen hohe, ausgebreitete Wolken durch, die den Sonnenschein zum Teil beeinträchtigen. Im Bereich der Alpen kann der Südwind in Höhenlagen lebhaft bis stark wehen. In 1500 m hat es -2 bis 4 Grad, in 2000 m um -2 Grad.

Am Sonntag gibt es auf den Bergen sehr windiges, in den Hochlagen stürmisches Nordwestwetter mit vielen Wolken und ab und zu Schneeschauern. In 1500 m hat es um -5 Grad, in 2000 m um -9 Grad.

### Tendenz

Schneefall und stürmischer Wind lassen die Lawinengefahr und somit die Schneebrettgefahr vor allem in den Hochlagen am Sonntag etwas ansteigen.

#### Lawinenprobleme



#### Gefahrenstufen



#### Exposition

