

Störanfälliger Triebschnee - vor allem in den Hochlagen mäßige Lawinengefahr!



Waldgrenze

Dachstein, Gosaukamm, Kalmberg, Katergebirge, Zimnitzmassiv,
Höllengebirge, Totes Gebirge, Traunstein, Eibenberg, Kasbergblock, Pyhrgas,
Haller Mauern, Sengengebirge, Reichraminger HG



Lawinprobleme



Gefahrenstufen

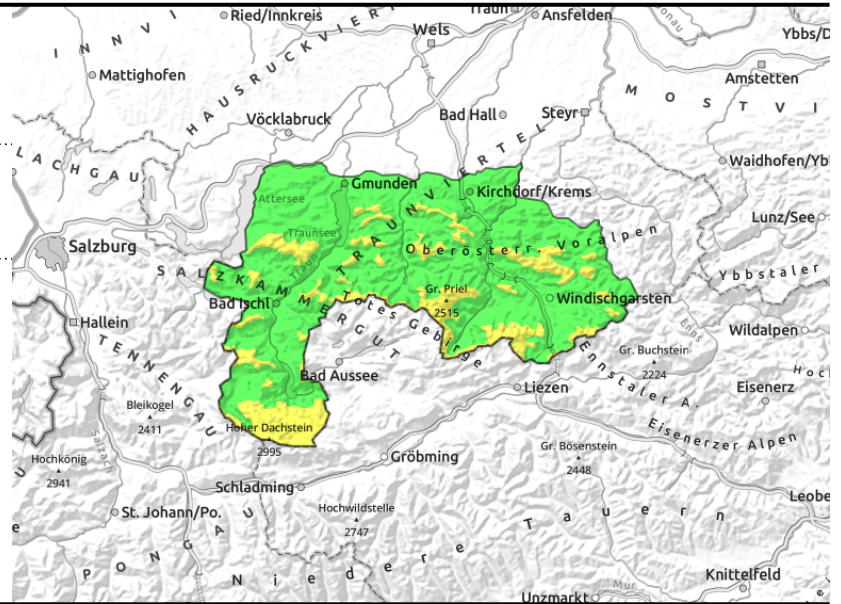
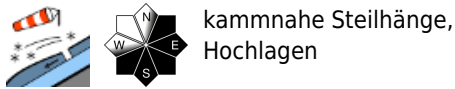


Exposition



12.03.2021

Dachstein, Gosaukamm, Kalmberg, Katergebirge, Zimnitzmassiv, Höllengebirge, Totes Gebirge, Traunstein, Eibenberg, Kasbergblock, Pyhrgas, Haller Mauern, Sengsengebirge, Reichraminger HG



Starker bis stürmischer Wind - mäßige Schneebrettgefahr vorwiegend in den höheren Lagen!

Überwiegend in höheren Lagen, nur teils auch ab der Waldgrenze sind in kammnahen Steilhängen und steilen Rinnen frisch gebildete und auch noch ältere Verfrachtungen vorhanden, die durch stärkeren Nordwest bzw. teils stürmischen Wind um West entstanden sind. Eine Auslösung von Schneebrettlawinen ist bei großer, aber auch bereits durch geringe Zusatzbelastung hier möglich. Auch die Absturzgefahr beachten.

Schneedeckenaufbau

Die Schneedecke konnte sich durch die milden Temperaturen am Donnerstag schon etwas setzen. Lokale kurze Regenschauer bis rund 1800 m Höhe haben die Oberfläche zusätzlich etwas angefeuchtet und mit der Abkühlung nun nur etwas gefestigt. Die Bindung des frischen und teils auch älteren Tribschnee mit der überwiegend stabilen und tragfähigen Altschneedecke ist ungenügend. Es sind hier weiche, noch lockere Schichten eingelagert bzw. ist die Altschneedecke oberflächlich hart und verharscht. Die Schneehöhen sind sehr unterdurchschnittlich und es liegt allgemein nur wenig Schnee.

Wetter

In der Nacht zum Freitag bringt eine Kaltfront zeitweise Schneefall und stürmischen Westwind. Der Freitag ist sehr windig und wechselhaft mit Wolken und Sonnenschein. In 1500 m hat es um -2 Grad, in 2000 m um -4 Grad.

Am Samstag wechseln Wolken und Sonnenschein. Im Bereich der Alpen kann der Südwind in Höhenlagen lebhaft bis stark wehen. In 1500 m hat es um 0 Grad, in 2000 m um -3 Grad.

Tendenz

Vorerst keine wesentliche Änderung. Auf Tribschnee und somit auf die Schneebrettgefahr ist weiterhin zu achten.

Lawinprobleme



Gefahrenstufen



Exposition

