

## Mäßige Lawinengefahr durch Tribschnee über der Waldgrenze!



Waldgrenze

Dachstein, Gosaukamm, Kalmberg, Katergebirge, Zimnitzmassiv, Höllengebirge, Traunstein, Eibenberg, Totes Gebirge, Kasbergblock, Sengsengebirge, Reichraminger HG, Pyhrigas, Haller Mauern



### Lawinprobleme



Neuschnee

Tribschnee

Altschnee

Nassschnee

Gleitschnee

Günstig

### Gefahrenstufen



1

2

3

4

5

gering

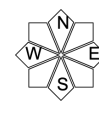
mäßig

erheblich

groß

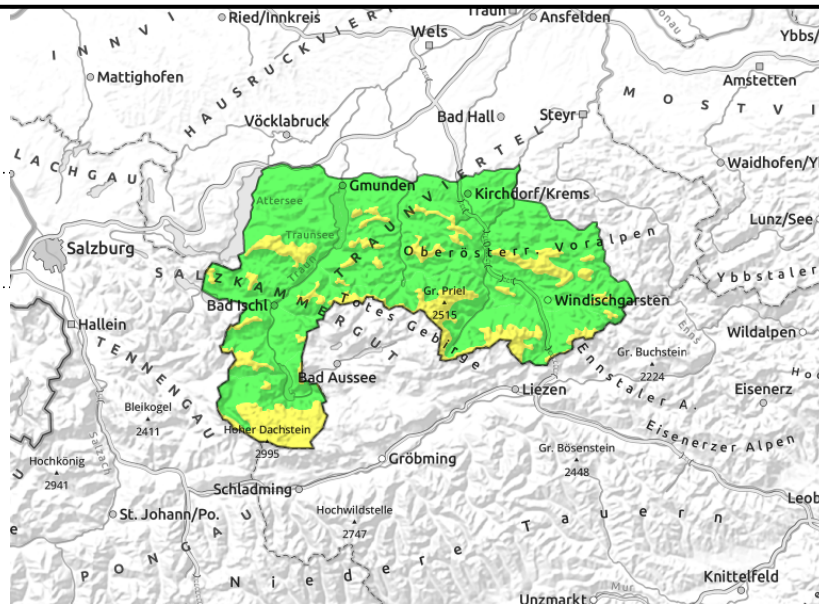
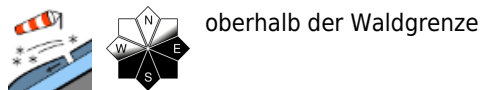
sehr groß

### Exposition



**08.03.2021**

**Dachstein, Gosaukamm, Kalmberg, Katergebirge, Zimnitzmassiv, Höllengebirge, Traunstein, Eibenberg, Totes Gebirge, Kasbergblock, Sengsengebirge, Reichraminger HG, Pyhrgas, Haller Mauern**



## Mäßige Lawinengefahr durch Triebsschnee über der Waldgrenze!

Über der Waldgrenze sind noch Gefahrenstellen durch Triebsschnee vorhanden, die zu beachten sind. Sie befinden sich vor allem in kammnahen steilen Bereichen sowie in verfüllten Mulden und Rinnen. Eine Auslösung von Schneebrettlawinen ist insbesondere durch große, in sehr steilen Bereichen auch bereits durch geringe Zusatzbelastung lokal möglich. Bei abgeschirmter Sonne und mit den kalten Temperaturen sind spontane Lawinen überwiegend auszuschließen. Punktuell Altschneeproblem hochalpin.

### Schneedeckenaufbau

Der Schnee vom Freitag konnte sich schon etwas setzen und die Bindung des Triebsschnees verbessert sich weiter. Sie ist aber noch nicht ausreichend. Die Schneeoberfläche ist meist noch locker und auch windbeeinflusst. Die Altschneedecke ist überwiegend stabil und tragfähig. In den tiefen und teils mittleren Lagen ist der wenige Schnee vom Freitag auf aperm Boden zu liegen gekommen. Allgemein sind die Schneehöhen sehr unterdurchschnittlich.

### Wetter

Am Montag schränken tiefe Wolken die Sicht in den Salzkammergutbergen und im Dachsteingebiet zunächst oft noch ein, weiter östlich und in den Voralpen sind die Bedingungen bereits besser. Ab Mittag lockern die Wolken überall auf. Winterlich kalt bei mäßig starkem Nordwind. In 1500 m -6 bis -3 Grad, in 2000 m -8 Grad. In der Nacht auf Montag kann es unergiebigem Schneefall geben. Durchziehende Wolkenfelder sorgen am Dienstag auf den Bergen häufig für diffuses Licht, die Sicht ist aber meist ausreichen. Am Nachmittag frischt im Alpenbereich Nordwestwind mit 30 bis 40 km/h auf. In 1500 m um -5 Grad, in 2000 m -7 Grad.

### Tendenz

Keine wesentliche Änderung der Lawinensituation.

#### Lawinenprobleme



#### Gefahrenstufen



#### Exposition

