

Gefahrenstellen durch Tribschnee und leichter Tagesgang!



Waldgrenze
Dachstein, Gosaukamm, Kalmberg, Katergebirge, Zimnitzmassiv, Höllengebirge, Traunstein, Eibenberg, Totes Gebirge, Kasbergblock, Sengengebirge, Reichraminger HG, Pyhrgas, Haller Mauern



Lawinprobleme



Gefahrenstufen

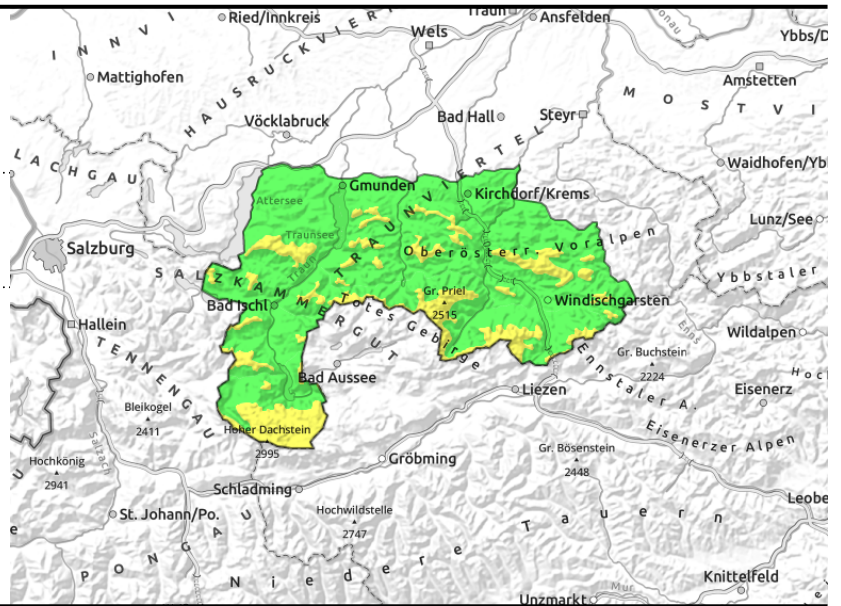
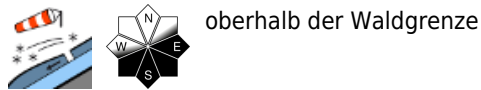


Exposition



07.03.2021

Dachstein, Gosaukamm, Kalmberg, Katergebirge, Zimnitzmassiv, Höllengebirge, Traunstein, Eibenberg, Totes Gebirge, Kasbergblock, Sengsengebirge, Reichraminger HG, Pyhrgas, Haller Mauern



Gefahrenstellen durch Tribschnee über der Waldgrenze und lokal sind im Tagesverlauf spontane Lawinen möglich!

Über der Waldgrenze vor allem aber kammnah und in eingewehten steilen Mulden und Rinnen sind Gefahrenstellen durch den Tribschnee vom Freitag vorhanden. Hier können Schneebrettlawinen insbesondere durch große, stellenweise im Steilgelände durch geringe Zusatzbelastung ausgelöst werden. Spontane kleine bis selten mittlere Lawinen sind im Tagesverlauf überwiegend sonseitig aus extrem steilen Gelände möglich. Punktuell Altschnee problem hochalpin.

Schneedeckenaufbau

Der zuletzt gefallene Schnee setzt sich weiter. Die Bindung des Tribschnees zur Altschneedecke verbessert sich, ist aber noch nicht immer ausreichend. Die Altschneedecke ist überwiegend stabil und tragfähig. In den tiefen und teils mittleren Lagen liegt der letzte Neuschnee auf aperm Boden. Allgemein sind die Schneehöhen sehr unterdurchschnittlich.

Wetter

Am Sonntag herrscht über weite Strecken perfektes Bergwetter mit uneingeschränkter Fernsicht und wolkenlosem Himmel. Ab Mittag bilden sich vom Gosaukamm ostwärts Quellwolken, die Gipfelbereiche können dort dann in Nebel geraten. In freien Hochlagen weht mäßig starker Nordwestwind mit 30 km/h. In 1500 m -2 bis +1 Grad, in 2000 m um -5 Grad. In der Nacht auf Montag ist unergiebigere Neuschnee möglich.

Am Montag schränken tiefe Wolken die Sicht in den Salzkammergutbergen und im Dachsteingebiet zunächst oft noch ein, weiter östlich und in den Voralpen sind die Bedingungen bereits besser. Ab Mittag lockern die Wolken überall auf. Winterlich kalt bei mäßig starkem Nordwind. In 1500 m -6 bis -3 Grad, in 2000 m um -8 Grad.

Tendenz

Keine wesentliche Änderung der Lawinensituation.

Lawinenprobleme



Gefahrenstufen



Exposition

