

## Frischen Tribschnee beachten und sonnseitig sind kleine spontane Lawinen möglich!



Dachstein, Gosaukamm, Kalmberg, Katergebirge, Zimnitzmassiv, Höllengebirge, Traunstein, Eibenberg, Totes Gebirge, Kasbergblock, Sengsengebirge, Reichraminger HG, Pyhrigas, Haller Mauern



### Lawinenprobleme



### Gefahrenstufen

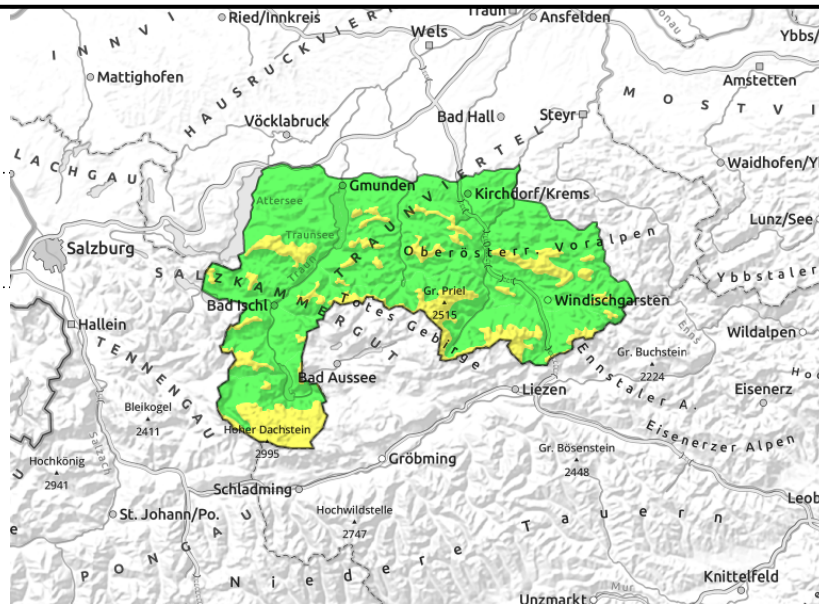
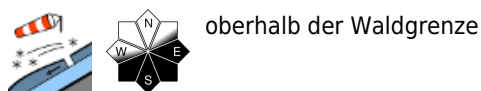


### Exposition



**06.03.2021**

**Dachstein, Gosaukamm, Kalmberg, Katergebirge, Zimnitzmassiv, Höllengebirge, Traunstein, Eibenberg, Totes Gebirge, Kasbergblock, Sengsengebirge, Reichraminger HG, Pyhrgas, Haller Mauern**



## Der frische Trieb Schnee ist über der Waldgrenze zu beachten und sonneitig sind spontane Lawinen möglich!

Der frische Trieb Schnee vom Freitag ist über der Waldgrenze zu beachten. Gefahrenstellen befinden sich vor allem in Kammnähe und in eingewehten steilen Mulden und Rinnen. Schneebrettlawinen können insbesondere durch große, stellenweise im Steilgelände auch durch geringe Zusatzbelastung ausgelöst werden. Aus sehr steilen besonnten Hängen sind kleinere Lockerschneelawinen möglich. Punktuell Altschneeproblem hochalpin.

### Schneedeckenaufbau

Am Freitag überdeckten rund 15 cm Neuschnee eine gut gesetzte tragfähige Altschneedecke. Dieser wurde über der Waldgrenze durch Wind um Nordwest bis Nord verfrachtet. Die frischen Trieb Schneeablagerungen binden nicht ausreichend. Durch die kalten Temperaturen gibt es kaum eine Setzung des Neuschnees. In den tiefen und teils mittleren Lagen liegt der Neuschnee auf aperm Boden. Allgemein sind die Schneehöhen sehr unterdurchschnittlich.

### Wetter

Am Samstag auf den Bergen von Beginn an viel Sonnenschein, die Fernsicht ist meist sehr gut. Der Frost wird in allen Höhen abgeschwächt: In 1500 m -8 bis -2 Grad, in 2000 m -10 bis -5 Grad. Am Sonntag herrscht über weite Strecken perfektes Bergwetter mit uneingeschränkter Fernsicht und wolkenlosem Himmel. Ab Mittag bilden sich vom Gosaukamm ostwärts Quellwolken, die Gipfelbereiche können dort dann in Nebel geraten. In freien Hochlagen weht mäßig starker Nordwestwind. In 1500 m -2 bis +1 Grad, in 2000 m -4 Grad.

### Tendenz

Keine wesentliche Änderung der Lawinensituation.

#### Lawinenprobleme



#### Gefahrenstufen



#### Exposition

