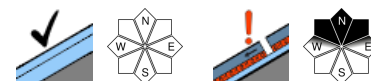


Weiterhin sonnig, mild und überwiegend geringe Lawinengefahr!



Dachstein, Gosaukamm, Kalmberg, Katergebirge, Zimnitzmassiv, Höllengebirge, Totes Gebirge, Traunstein, Eibenberg, Kasbergblock, Sengsengebirge, Reichraminger HG, Pyhrgas, Haller Mauern



Lawinprobleme



Gefahrenstufen

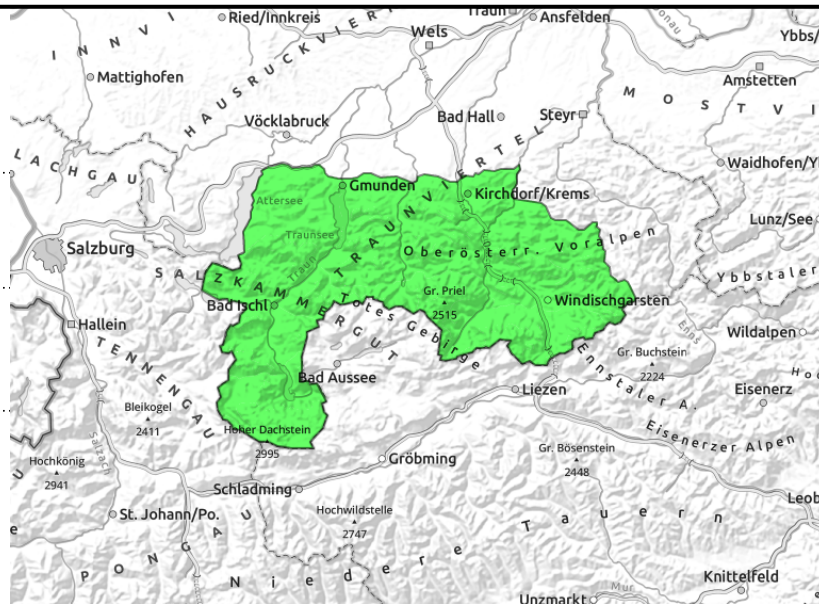
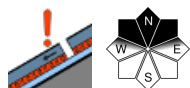
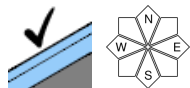


Exposition



03.03.2021

Dachstein, Gosaukamm, Kalmberg, Katergebirge, Zimnitzmassiv, Höllengebirge, Totes Gebirge, Traunstein, Eibenberg, Kasbergblock, Sengsengebirge, Reichraminger HG, Pyhrgas, Haller Mauern



Leicher Tagesgang - lokales hochalpines Altschneeproblem!

Bei überwiegend geringer Lawinengefahr gibt es nur sehr wenige Gefahrenstellen. Hochalpin im sehr steilen schattseitigen Gelände könnten Schneebrettlawinen auf Grund des Altschneeproblems durch Zusatzbelastung vereinzelt ausgelöst werden. Im Tagesverlauf sind aus besonderem Steilgelände kleinere spontane Nassschneelawinen möglich.

Schneedeckenaufbau

Die Schneedecke ist allgemein gut gesetzt, meist tragfähig und über Nacht verharscht die Oberfläche, die dann im Tagesverlauf wieder aufweicht. Hochgelegen gibt es auch teils eine lockere Schneeoberfläche. Nord- und schattseitige sehr hohe Lagen enthalten lokal, meist tieferliegende teils noch zu störende Schwachschichten. Die Schneehöhen sind in den Hochlagen deutlich unterdurchschnittlich, in tiefen und mittleren Lagen wird es wieder zunehmend aper.

Wetter

Das klare und sonnige Bergwetter setzt sich am Mittwoch fort. Der Wind weht meist nur mäßig stark. In 1500 m hat es um 6 Grad, in 2000 m 3 Grad.

Am Donnerstag ziehen Wolken durch, die den Sonnenschein beeinträchtigen. Nordwestwind frischt auf. In 1500 m hat es um 5 Grad, in 2000 m um 1 Grad.

Tendenz

Keine Änderung der Lawinensituation.

Lawinprobleme



Gefahrenstufen



Exposition

