

## Unverändert sonnig - verbreitet geringe Lawinengefahr - nur hochalpin lokales Altschneeproblem!



Dachstein, Gosaukamm, Totes Gebirge, Pyhrgas, Haller Mauern



Kalmberg, Katergebirge, Zimnitzmassiv, Höllengebirge, Traunstein, Eibenberg, Kasbergblock, Sengsengebirge, Reichraminger HG



### Lawinprobleme



### Gefahrenstufen

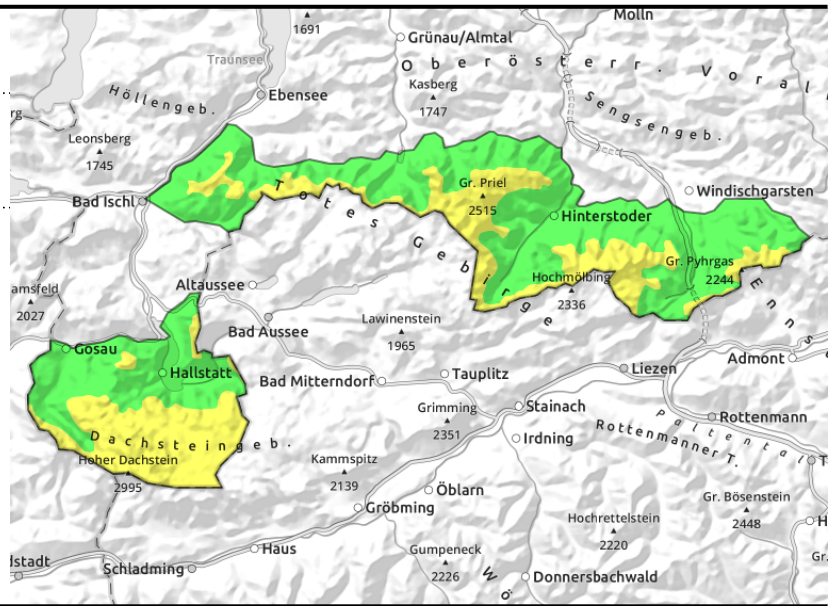
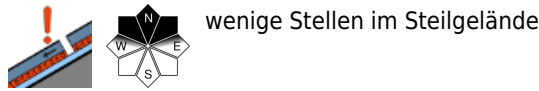


### Exposition



**01.03.2021**

**Dachstein, Gosaukamm, Totes Gebirge, Pyhrgas, Haller Mauern**



**Nassschneelawinen im Tagesgang - hochalpin, lokales Altschneeproblem vereinzelt beachten!**

Es besteht überwiegend geringe Lawinengefahr. Einzelne steile bis sehr steile Geländeabschnitte sowie Übergänge von viel zu wenig Schnee sind nur in hohen bzw. sehr hohen Lagen nord- und schattseitig zu beachten. Vereinzelt können hier durch Zusatzbelastung Schneebrettlawinen ausgelöst werden. Lokal sind in hohen Kammlagen nur kleine Tribschneeablagerungen vorhanden, die gestört werden können. Durch viel Sonnenschein kann es im Tagesverlauf im sonnseitigen Steilgelände zu kleineren spontanen Nassschneelawinen kommen.

**Schneedeckenaufbau**

Über Nacht festigt sich die Schneedecke teilweise oberflächlich und verharscht vor allem sonnseitig. Mit zunehmender Höhe und je nach Exposition ist sie oft noch pulvrig. Die Altschneedecke selbst ist gut gesetzt, teils hart, meist stabil und ist nur hochgelegenen schattseitig oberflächlich auch noch locker. Nord- und schattseitige sehr hohe Lagen enthalten lokal, meist tieferliegende teils noch zu störende Schwachschichten. Die Schneehöhen sind in den Hochlagen deutlich unterdurchschnittlich, in tiefen und mittleren Lagen wird es wieder zunehmend aper.

**Wetter**

Am Montag gibt es auf den Bergen ungetrübten Sonnenschein und gute Sicht. In 1500 m hat es um 4 Grad, in 2000 m um 2 Grad.

Am Dienstag gibt es im ganzen Land sonniges und klares Bergwetter. In 1500 m hat es 4 bis 7 Grad, in 2000 m um 4 Grad.

**Tendenz**

Zunehmender Tagesgang der Lawinengefahr durch viel Sonnenschein und wieder steigende Temperaturen.

**Lawinenprobleme**

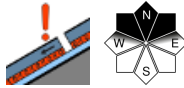


**Gefahrenstufen**

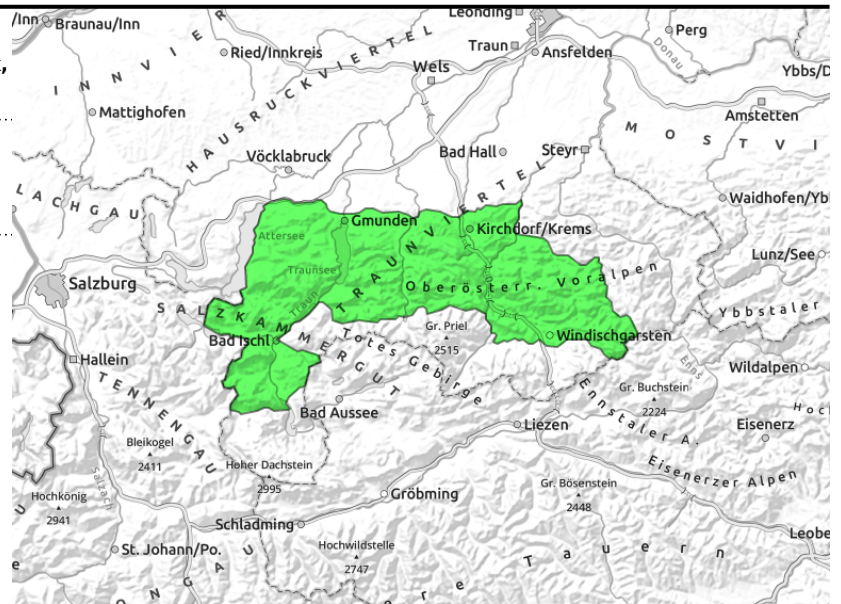


**Exposition**



**01.03.2021**
**Kalmberg, Katergebirge, Zimnitzmassiv,  
Höllengebirge, Traunstein, Eibenberg, Kasbergblock,  
Sengsengebirge, Reichraminger HG**


einzelne Stellen, Hochlagen



## Nassschneelawinen im Tagesgang - einzelne Gefahrenstellen in den nordseitigen höheren Lagen!

Es besteht geringe Lawinengefahr. Einzelne steile bis sehr steile Geländeabschnitte sowie Übergänge von viel zu wenig Schnee sind nur in hohen Lagen nord- und schattseitig zu beachten. Vereinzelt können hier durch Zusatzbelastung Schneebrettlawinen ausgelöst werden. Lokal sind in hohen Kammlagen nur kleine Tribschneeablagerungen vorhanden, die gestört werden können. Durch viel Sonnenschein kann es im Tagesverlauf im sonnseitigen Steilgelände zu kleineren spontanen Nassschneelawinen kommen.

### Schneedeckenaufbau

Über Nacht festigt sich die Schneedecke teilweise oberflächlich und verharscht vor allem sonnseitig. Mit zunehmender Höhe und je nach Exposition ist sie oft noch pulvrig. Die Altschneedecke selbst ist gut gesetzt, teils hart, meist stabil und ist nur hochgelegenen schattseitig oberflächlich auch noch locker. Nord- und schattseitige hohe Lagen enthalten lokal, meist tieferliegende teils noch zu störende Schwachschichten. Die Schneehöhen sind in den Hochlagen deutlich unterdurchschnittlich, in tiefen und mittleren Lagen wird es wieder zunehmend aper.

### Wetter

Am Montag gibt es auf den Bergen ungetrübten Sonnenschein und gute Sicht. In 1500 m hat es um 4 Grad, in 2000 m um 2 Grad.

Am Dienstag gibt es im ganzen Land sonniges und klares Bergwetter. In 1500 m hat es 4 bis 7 Grad, in 2000 m um 4 Grad.

### Tendenz

Zunehmender Tagesgang der Lawinengefahr durch viel Sonnenschein und wieder steigende Temperaturen.

#### Lawinenprobleme



Neuschnee

Tribschnee

Altschnee

Nassschnee

Gleitschnee

Günstig

#### Gefahrenstufen



1

2

3

4

5

gering

mäßig

erheblich

groß

sehr groß

#### Exposition

