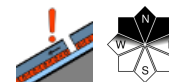


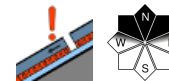
## Milder und sonnig - überwiegend geringe Lawinengefahr - nur hochalpin lokales Altschneeproblem!



2000 m Dachstein, Gosaukamm, Totes Gebirge, Pyhrgas, Haller Mauern



Kalmberg, Katergebirge, Zimnitzmassiv, Höllengebirge, Traunstein, Eibenberg, Kasbergblock, Sengsengebirge, Reichraminger HG



### Lawinprobleme



### Gefahrenstufen



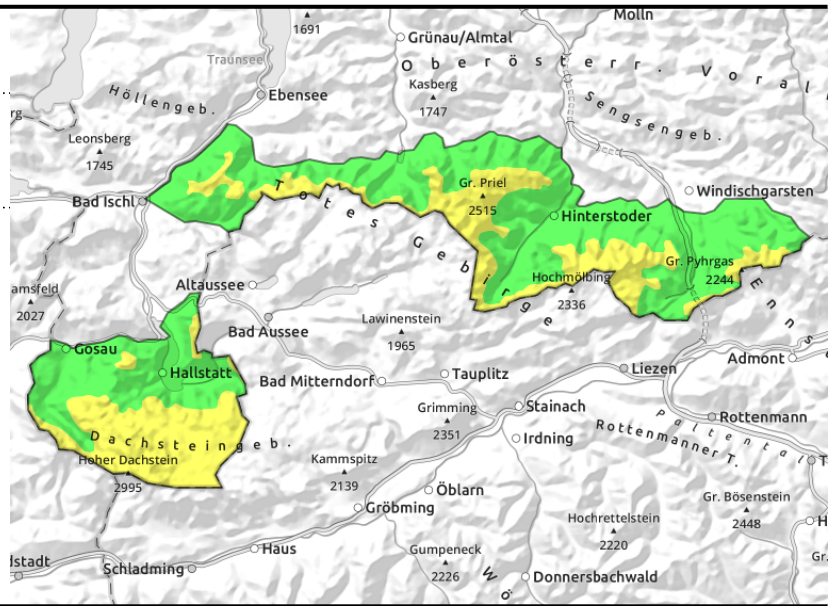
### Exposition



**Dachstein, Gosaukamm, Totes Gebirge, Pyhrgas, Haller Mauern**



wenige, einzelne Stellen im Steilgelände



**Leichter Tagesgang - hochalpin, lokales Altschneeproblem vereinzelt beachten!**

Es besteht überwiegend geringe Lawinengefahr. Einzelne steile bis sehr steile Geländeabschnitte sowie Übergänge von viel zu wenig Schnee sind nur in hohen bzw. sehr hohen Lagen nord- und schattseitig zu beachten. Vereinzelt können hier durch Zusatzbelastung Schneebrettlawinen ausgelöst werden. Lokal sind in Kammlagen nur kleine Triebsschneeablagerungen vorhanden, die gestört werden können. Durch viel Sonnenschein kann im Tagesverlauf sonnseitig der zuletzt gefallene Neuschnee im Steilgelände als kleine Nassschneelawine/Rutsch spontan abgehen.

**Schneedeckenaufbau**

Etwas Schneefall brachte bis zu 10 cm Neuschnee bzw. es bildeten sich kleine lokale Verfrachtungen, die schlecht mit der harten Altschneedecke binden. Die Altschneedecke selbst ist gut gesetzt, oberflächlich hart, meist stabil und ist nur hochgelegenen schattseitig teils oberflächlich locker geblieben. In nord- und schattseitigen sehr hohen Lagen enthält sie lokal, meist tieferliegende teils noch zu störende Schwachschichten. Die Schneehöhen sind selbst in den Hochlagen deutlich unterdurchschnittlich, in tiefen und mittleren vorher aper gewesenen Lagen liegt etwas Schnee, der wieder rasch verschwindet.

**Wetter**

Am Sonntag scheint den ganzen Tag die Sonne und die Sicht ist klar. In 1500 m hat es -2 bis 3 Grad, in 2000 m um 1 Grad.

Am Montag gibt es auf den Bergen ungetrübten Sonnenschein und gute Sicht. In 1500 m hat es um 4 Grad, in 2000 m um 2 Grad.

**Tendenz**

Leichter Tagesgang aber keine wesentliche Änderung der Lawinengefahr.

**Lawinprobleme**

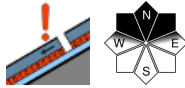


**Gefahrenstufen**

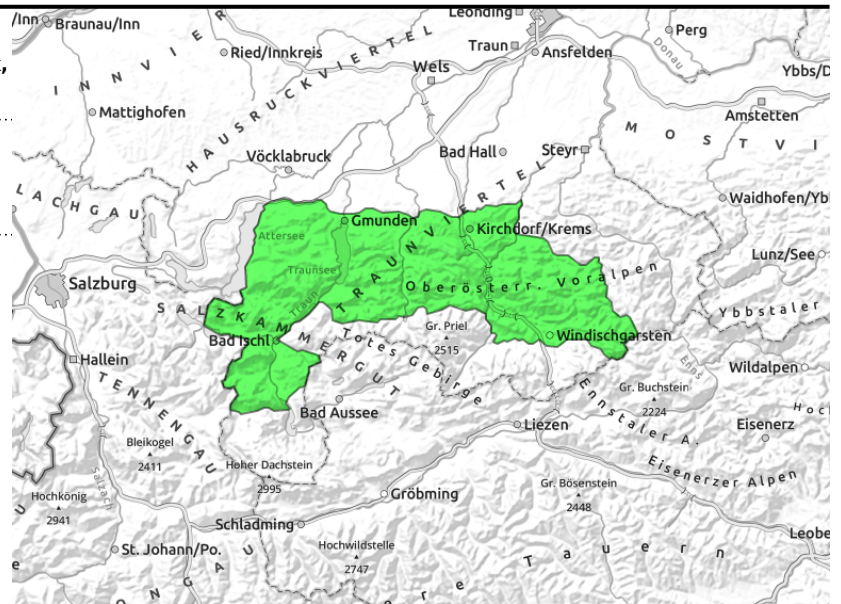


**Exposition**



**28.02.2021**
**Kalmberg, Katergebirge, Zimnitzmassiv,  
Höllengebirge, Traunstein, Eibenberg, Kasbergblock,  
Sengsengebirge, Reichraminger HG**


einzelne Stellen, Hochlagen



## Leichter Tagesgang - einzelne Gefahrenstellen in den nordseitigen höheren Lagen!

Es besteht überwiegend geringe Lawinengefahr. Einzelne steile bis sehr steile Geländeabschnitte sowie Übergänge von viel zu wenig Schnee sind nur in hohen Lagen nord- und schattseitig zu beachten. Vereinzelt können hier durch Zusatzbelastung Schneebrettlawinen ausgelöst werden. Lokal sind in Kammlagen nur kleine Tribschneeablagerungen vorhanden, die gestört werden können. Durch viel Sonnenschein kann im Tagesverlauf sonnseitig der zuletzt gefallene Neuschnee im Steilgelände als kleine Nassschneelawine/Rutsch spontan abgehen.

### Schneedeckenaufbau

Etwas Schneefall brachte bis zu 10 cm Neuschnee bzw. es bildeten sich kleine lokale Verfrachtungen, die schlecht mit der harten Altschneedecke binden. Die Altschneedecke selbst ist gut gesetzt, oberflächlich hart, meist stabil und ist nur hochgelegenen schattseitig teils oberflächlich locker geblieben. In nord- und schattseitigen hohen Lagen enthält sie lokal, meist tieferliegende teils noch zu störende Schwachschichten. Die Schneehöhen sind selbst in den Hochlagen deutlich unterdurchschnittlich, in tiefen und mittleren vorher aper gewesenen Lagen liegt etwas Schnee, der wieder rasch verschwindet.

### Wetter

Am Sonntag scheint den ganzen Tag die Sonne und die Sicht ist klar. In 1500 m hat es -2 bis 3 Grad, in 2000 m um 1 Grad.

Am Montag gibt es auf den Bergen ungetrübten Sonnenschein und gute Sicht. In 1500 m hat es um 4 Grad, in 2000 m um 2 Grad.

### Tendenz

Leichter Tagesgang aber keine wesentliche Änderung der Lawinengefahr.

#### Lawinenprobleme



Neuschnee

Tribschnee

Altschnee

Nassschnee

Gleitschnee

Günstig

#### Gefahrenstufen



1

2

3

4

5

gering

mäßig

erheblich

groß

sehr groß

#### Exposition

