

Überwiegend geringe Lawinengefahr - nur hochalpin lokales Altschneeproblem!



2000 m Dachstein, Gosaukamm, Totes Gebirge, Pyhrgas, Haller Mauern



Kalmberg, Katergebirge, Zimnitzmassiv, Höllengebirge, Traunstein, Eibenberg, Kasbergblock, Sengsengebirge, Reichraminger HG



Lawinprobleme



Gefahrenstufen



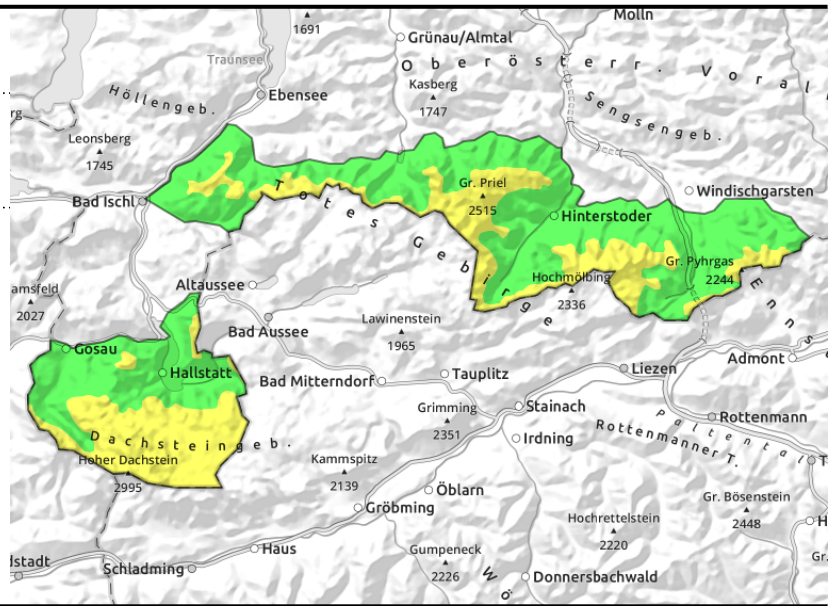
Exposition



Dachstein, Gosaukamm, Totes Gebirge, Pyhrgas, Haller Mauern



wenige, einzelne Stellen im Steilgelände



Hochalpin - lokales Altschneeproblem vereinzelt beachten!

Es besteht überwiegend geringe Lawinengefahr. Einzelne steile bis sehr steile Geländeabschnitte sowie Übergänge von viel zu wenig Schnee sind nur in hohen bzw. sehr hohen Lagen nord- und schattseitig zu beachten. Vereinzelt können hier durch Zusatzbelastung Schneebrettlawinen ausgelöst werden. Durch mäßig starken Wind und etwas Schneefall sind lokale kleine Tribschneeablagerungen, die schlecht binden, zu beachten.

Schneedeckenaufbau

In der Nacht zum Samstag gibt es nur unbedeutenden Neuschneezuwachs. Die Altschneedecke ist gut gesetzt, oberflächlich hart, meist stabil und ist nur hochgelegenen schattseitig teils oberflächlich locker geblieben. In nord- und schattseitigen sehr hohen Lagen enthält sie lokal, meist tieferliegende teils noch zu störende Schwachschichten. Die Schneehöhen sind selbst in den Hochlagen deutlich unterdurchschnittlich, tiefe und nicht nur sonnseitige mittlere Lagen sind bereits aper.

Wetter

In der Nacht zum Samstag ziehen im Bergland von Norden Wolken und ein paar Regen- und Schneeschauer durch.

Am Samstag stecken die Berge der Nordalpen zunächst meist in dichten Wolken, auch leichter Regen oder Schneefall ist möglich. Die Schneefallgrenze liegt zwischen 700 und 1000 m. Ab Mittag setzt sich zunehmend sonniges Wetter durch. Es weht mäßig starker Wind aus nördlichen Richtungen. Temperaturen in 1500 m um -3 Grad, in 2000 m um -5 Grad.

Am Sonntag scheint den ganzen Tag die Sonne und die Sicht ist klar. In 1500 m hat es -2 bis 3 Grad, in 2000 m um 1 Grad.

Tendenz

Es wird wieder sonnig und etwas milder. Leichter Tagesgang aber keine wesentliche Änderung der Lawinengefahr.

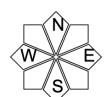
Lawinprobleme

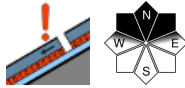


Gefahrenstufen

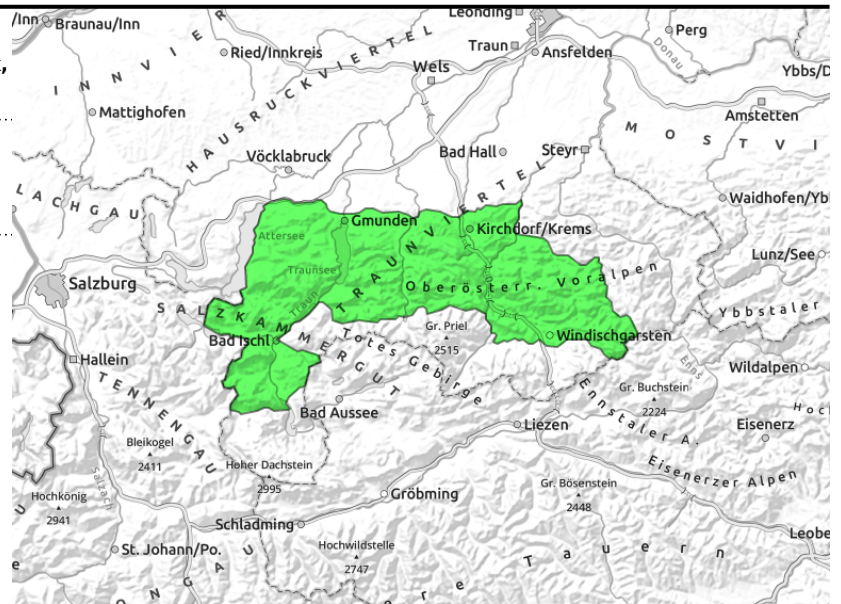


Exposition



27.02.2021
**Kalmberg, Katergebirge, Zimnitzmassiv,
Höllengebirge, Traunstein, Eibenberg, Kasbergblock,
Sengsengebirge, Reichraminger HG**


einzelne Stellen, Hochlagen



Einzelne Gefahrenstellen in nordseitigen höheren Lagen!

Es besteht überwiegend geringe Lawinengefahr. Einzelne steile bis sehr steile Geländeabschnitte sowie Übergänge von viel zu wenig Schnee sind nur in hohen Lagen nord- und schattseitig zu beachten. Vereinzelt können hier durch Zusatzbelastung Schneebrettlawinen ausgelöst werden. Durch mäßig starken Wind und etwas Schneefall sind lokal kleine Tribschneeeablagerungen, die schlecht binden, zu beachten.

Schneedeckenaufbau

In der Nacht zum Samstag gibt es nur unbedeutenden Neuschneezuwachs. Die Altschneedecke ist gut gesetzt, oberflächlich hart, meist stabil und ist nur hochgelegenen schattseitig teils oberflächlich locker geblieben. In nord- und schattseitigen hohen Lagen enthält sie lokal, meist tieferliegende teils noch zu störende Schwachschichten. Die Schneehöhen sind selbst in den Hochlagen deutlich unterdurchschnittlich, tiefe und nicht nur sonnseitige mittlere Lagen sind bereits aper.

Wetter

In der Nacht zum Samstag ziehen im Bergland von Norden Wolken und ein paar Regen- und Schneeschauer durch.

Am Samstag stecken die Berge der Nordalpen zunächst meist in dichten Wolken, auch leichter Regen oder Schneefall ist möglich. Die Schneefallgrenze liegt zwischen 700 und 1000 m. Ab Mittag setzt sich zunehmend sonniges Wetter durch. Es weht mäßig starker Wind aus nördlichen Richtungen. Temperaturen in 1500 m um -3 Grad, in 2000 m um -5 Grad.

Am Sonntag scheint den ganzen Tag die Sonne und die Sicht ist klar. In 1500 m hat es -2 bis 3 Grad, in 2000 m um 1 Grad.

Tendenz

Es wird wieder sonnig und etwas milder. Leichter Tagesgang aber keine wesentliche Änderung der Lawinengefahr.

Lawinenprobleme



Neuschnee Tribschnee Altschnee Nassschnee Gleitschnee Günstig

Gefahrenstufen



1 gering 2 mäßig 3 erheblich 4 groß 5 sehr groß

Exposition

