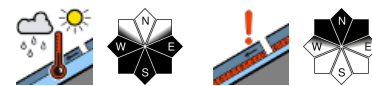


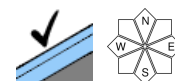
## Mäßige Lawinengefahr - Nassschnee- und in Hochlagen Altschneeproblem!



Dachstein, Gosaukamm, Kalmberg, Katergebirge, Zimnitzmassiv, Höllengebirge, Totes Gebirge, Traunstein, Eibenberg, Kasbergblock, Pyhrgas, Haller Mauern, Sengengebirge, Reichraminger HG



Ennstaler Voralpen



### Lawinprobleme



### Gefahrenstufen



### Exposition

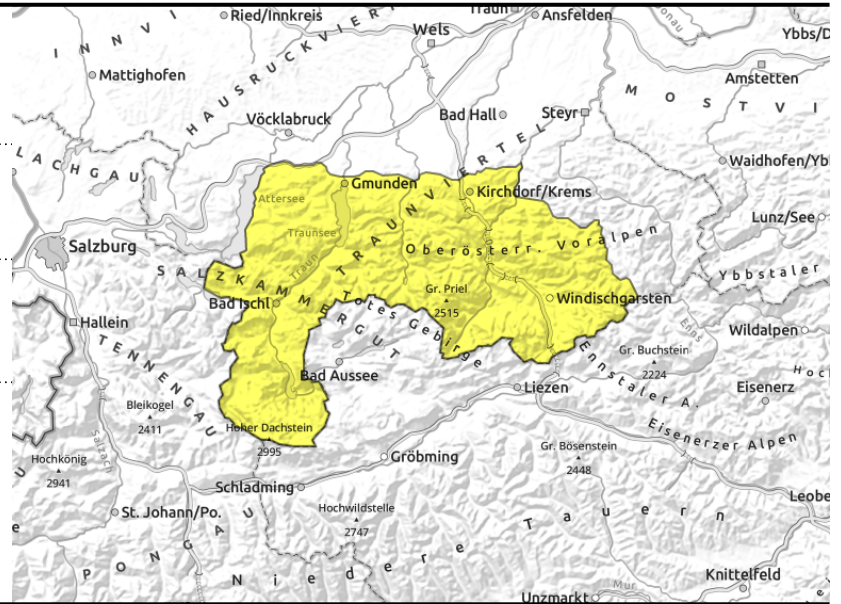


**23.02.2021**

Dachstein, Gosaukamm, Kalmberg, Katergebirge,  
Zimnitzmassiv, Höllengebirge, Totes Gebirge,  
Traunstein, Eibenberg, Kasbergblock, Pyhrgas,  
Haller Mauern, Sengsengebirge, Reichraminger HG



spontane Lawinenaktivität

wenigen Stellen im  
Steilgelände

## Durch sehr milde Temperaturen und Sonnenschein ist das Nassschneeproblem und hochalpin lokal das Altschneeproblem zu beachten!

Mit den sehr milden Temperaturen und Sonnenschein sind bereits am frühen Vormittag je nach Höhe und Exposition spontane Nassschneelawinen zu erwarten, deren Aktivität im Tagesverlauf zunimmt. In hohen Lagen sind steile schneearme Bereiche und Übergänge von viel zu wenig Schnee zu beachten. Hier können vor allem lokal im Nordsektor und schattseitig Schneebrettlawinen durch Zusatzbelastung auf Grund des Altschneeproblems vereinzelt ausgelöst werden. Weiters sind schattseitig hier noch einzelne alte Verfrachtungen vorhanden, die teilweise gestört werden können.

### Schneedeckenaufbau

Mit der nächtlichen Ausstrahlung kann sich die Schneedecke oberflächlich festigen und verharschen, geht dann aber mit den sehr milden Temperaturen rasch auf und wird weich, feucht und verliert dadurch an Festigkeit. Ansonsten ist sie gut gesetzt, hochgelegenen schattseitig nur teils locker und enthält lokal, meist tieferliegende Schwachschichten. Diese teils störanfälligen Schichten findet man neben älterem Tribschnee, lokal vor allem in nord- und schattseitigen sehr hohen Lagen. Die Schneehöhen sind in allen Höhen sehr unterdurchschnittlich, tiefe und teils mittlere Lagen sind bereits aper.

### Wetter

Am Dienstag ist die Sicht gut und die Sonne scheint. Zeitweise ziehen hohe Wolkenfelder weit über die Gipfel und auch Saharastaub kann für dieses Licht sorgen. Der Wind bleibt schwach. In 1500 m um 9 Grad, in 2000 m um 7 Grad.

Am Mittwoch ist die Sicht gut. Die Sonne scheint. Der Wind bleibt schwach. In 1500 m um 11 Grad, in 2000 m um 9 Grad.

### Tendenz

Es bleibt sehr mild und sonnig - keine Änderung der Lawinensituation.

#### Lawinprobleme



Neuschnee



Tribschnee



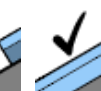
Altschnee



Nassschnee



Gleitschnee



Günstig

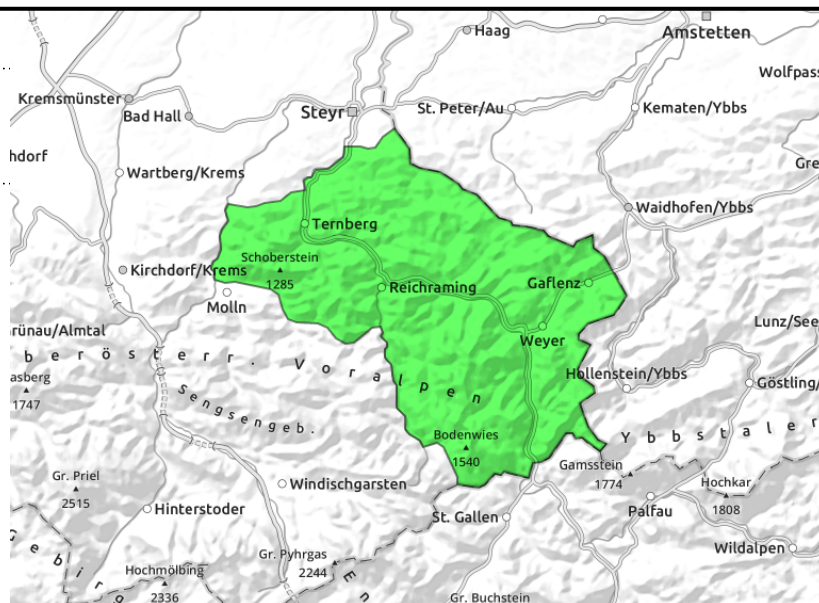
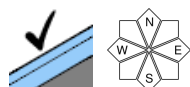
#### Gefahrenstufen

1  
gering2  
mäßig3  
erheblich4  
groß5  
sehr groß

#### Exposition

N  
W E  
S

**Ennstaler Voralpen**



**Nur mehr wenig Schnee - geringe Lawinengefahr!**

Nur dort, wo genügend Schnee vorhanden ist, können verstärk im Tagesverlauf vereinzelt kleine spontane Lawinen im Steilgelände auftreten.

**Schneedeckenaufbau**

Es ist nur mehr eine sehr geringmächtige Schneedecke vorhanden, die sich über Nacht oberflächlich etwas festigt, dann aber rasch aufgeht und im Inneren feucht bis nass und isotherm ist.

**Wetter**

Am Dienstag ist die Sicht gut und die Sonne scheint. Zeitweise ziehen hohe Wolkenfelder weit über die Gipfel und auch Saharastaub kann für dieses Licht sorgen. Der Wind bleibt schwach. In 1500 m um 9 Grad, in 2000 m um 7 Grad.

Am Mittwoch ist die Sicht gut. Die Sonne scheint. Der Wind bleibt schwach. In 1500 m um 11 Grad, in 2000 m um 9 Grad.

**Tendenz**

Es bleibt sehr mild und sonnig - keine Änderung der Lawinensituation.

**Lawinenprobleme**



**Gefahrenstufen**



**Exposition**

