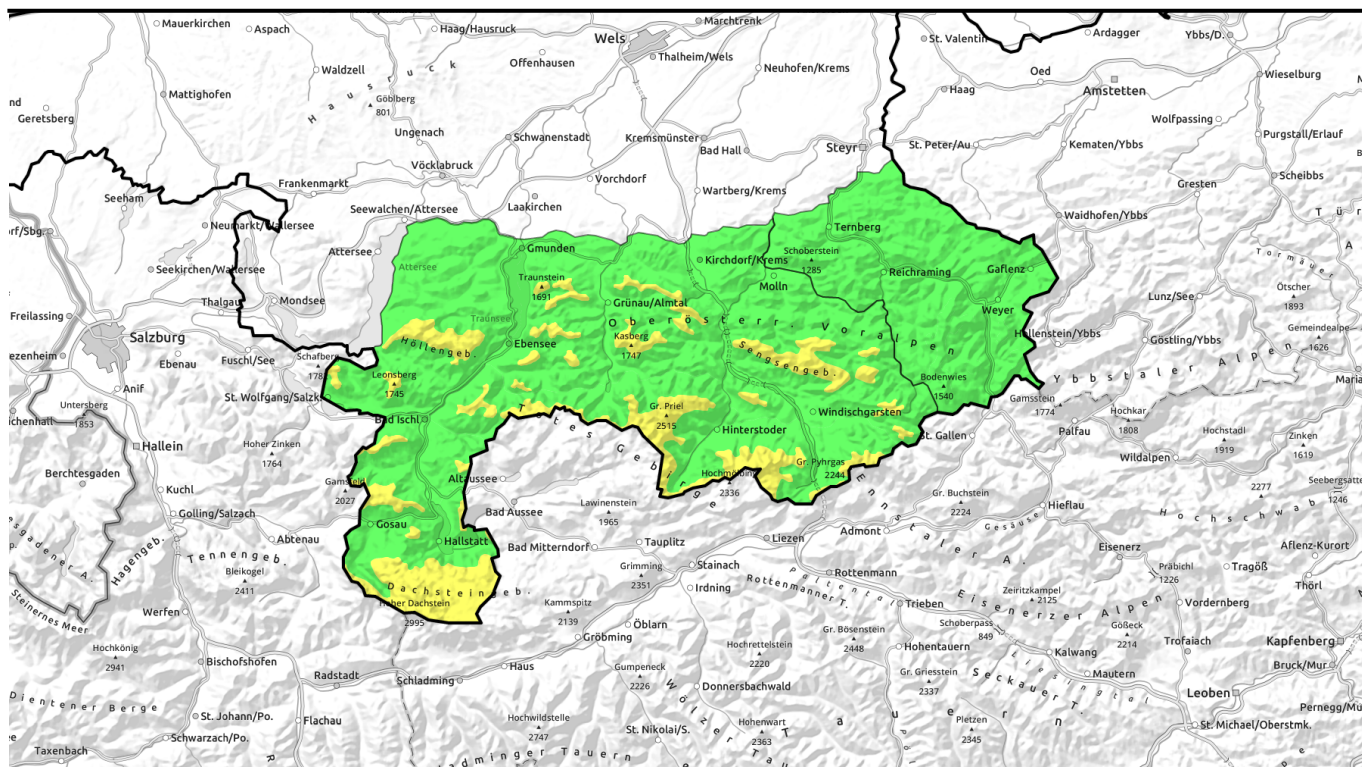


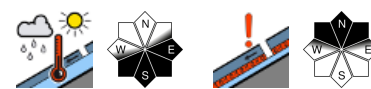
# 22.02.2021, Vormittag



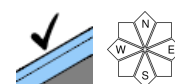
## Spontane Lawinen im Tagesverlauf und das lokale Altschneeproblem sind zu beachten!



Zimnitztal, Höllengebirge, Traunstein, Eibenberg, Kasbergblock, Sengengebirge, Reichraminger HG, Totes Gebirge, Kalmberg, Katergebirge, Dachstein, Gosaukamm, Pyrgas, Haller Mauern



Ennstaler Voralpen



### Lawinprobleme



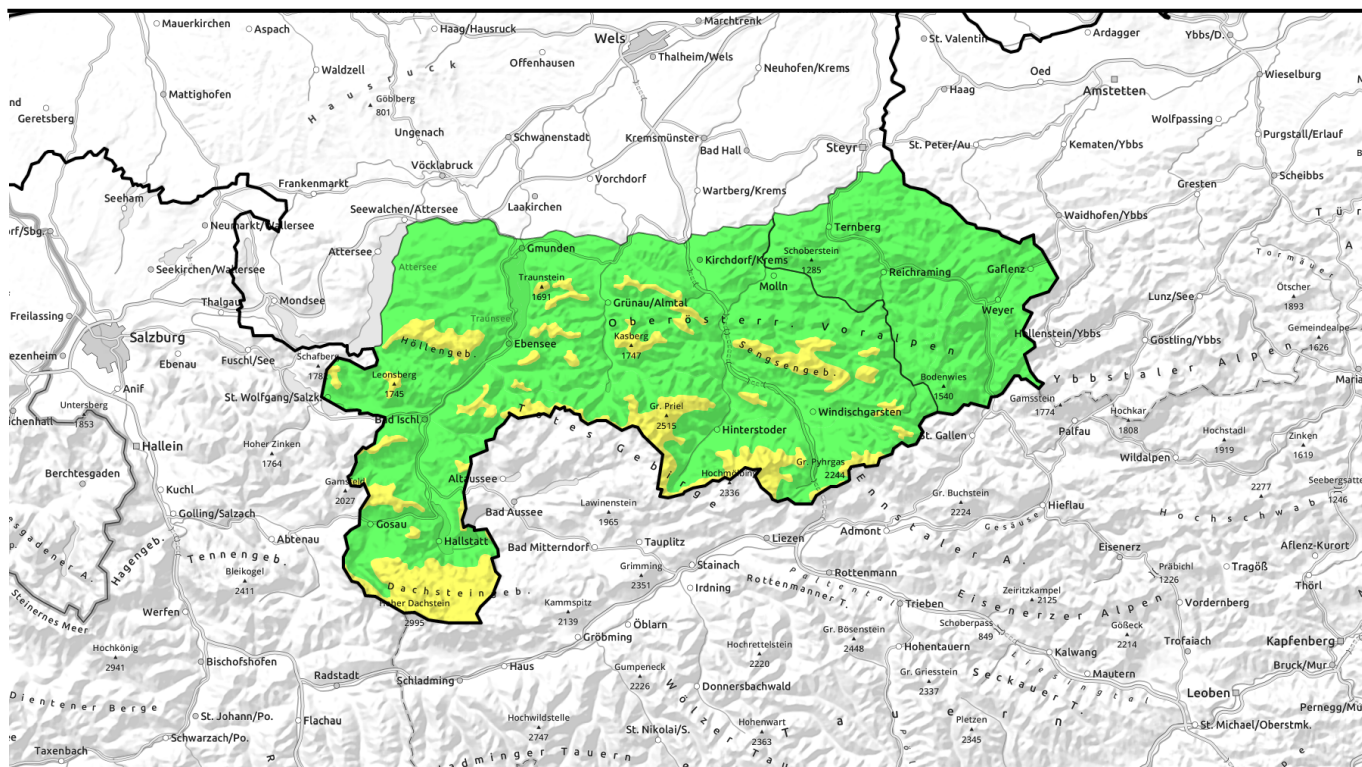
### Gefahrenstufen



### Exposition



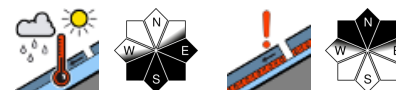
# 22.02.2021, Nachmittag



## Spontane Lawinen im Tagesverlauf und das lokale Altschneeproblem sind zu beachten!



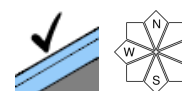
Zimnitzmassiv, Höllengebirge, Traunstein, Eibenberg, Kasbergblock, Sengengebirge, Reichraminger HG, Totes Gebirge, Kalmberg, Katergebirge, Dachstein, Gosaukamm, Pyhrgas, Haller Mauern



1500 m



Ennstaler Voralpen



### Lawinenprobleme



### Gefahrenstufen




### Exposition




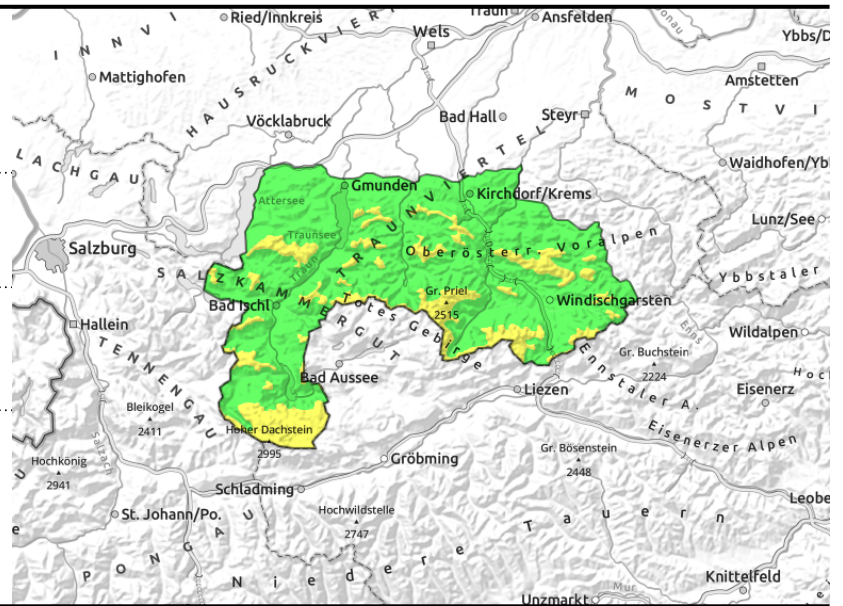
# 22.02.2021, Vormittag

Zimnitzmassiv, Höllengebirge, Traunstein, Eibenberg, Kasbergblock, Sengsengebirge, Reichraminger HG, Totes Gebirge, Kalmberg, Katergebirge, Dachstein, Gosaukamm, Pyhrgas, Haller Mauern



 Tagesgang der spontanen Lawinenaktivität

 in wenigen Steilhängen, schneearme steile Hochlagen, Übergänge wenig zu viel Schnee, ganztags



## Mit den milden Temperaturen und der Einstrahlung sind spontane Lawinen im Tagesverlauf zu beachten - ganztägiges Altschneeproblem!

Vor allem aus stark besonnten Bereichen und mit den sehr milden Temperaturen sind spontane Lawinen im Tagesverlauf möglich. In den Hochlagen sind weiterhin ältere Triebsschneeablagerungen und schneearme Bereiche sowie Übergänge von viel zu wenig Schnee zu beachten. Vor allem hier können Schneebrettlawinen auf Grund des Altschneeproblems durch Zusatzbelastung ausgelöst werden.

### Schneedeckenaufbau

Im Tagesverlauf weicht die Schneedecke oberflächlich auf und wird angefeuchtet. Die Schneedecke ist überwiegend tragfähig, nur hochgelegen vor allem in den Schattlagen teils auch noch locker. In den Hochlagen sind vor allem nord- und schattseitig noch tiefliegende bodennahe Schwachschichten und älterer Triebsschnee vorhanden. Die Schneehöhen sind in allen Höhenlagen sehr unterdurchschnittlichen bzw. sind die tiefen und teils mittlere Lagen aper.

### Wetter

Am Montag ist die Sicht ausgezeichnet. Die Sonne scheint. In 1500 m um 10 Grad, in 2000 m um 8 Grad. Der Wind bleibt schwach.

Die Sicht ist am Dienstag sehr gut und die Sonne scheint. Der Wind bleibt schwach. In 1500 m um 9 Grad, in 2000 m um 7 Grad.

### Tendenz

Keine wesentliche Änderung der Lawinensituation.

#### Lawinenprobleme



#### Gefahrenstufen

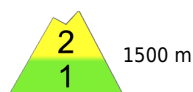




#### Exposition





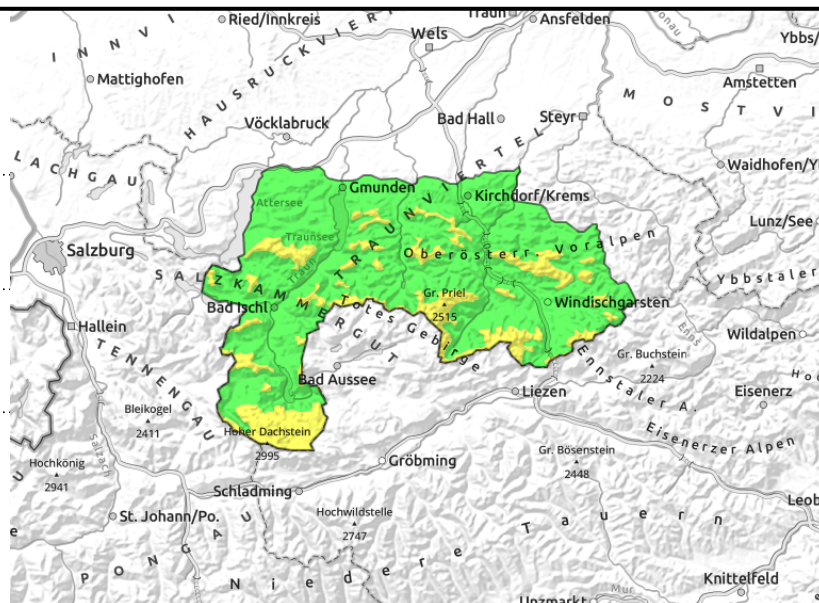
# 22.02.2021, Nachmittag

Zimnitzmassiv, Höllengebirge, Traunstein, Eibenberg, Kasbergblock, Sengsengebirge, Reichraminger HG, Totes Gebirge, Kalmberg, Katergebirge, Dachstein, Gosaukamm, Pyhrgas, Haller Mauern



  Tagesgang der spontanen Lawinenaktivität

  in wenigen Steilhängen, schneearme steile Hochlagen, Übergänge wenig zu viel Schnee, ganztags



## Mit den milden Temperaturen und der Einstrahlung sind spontane Lawinen im Tagesverlauf zu beachten - ganztägiges Altschneeproblem!

Vor allem aus stark besonnten Bereichen und mit den sehr milden Temperaturen sind spontane Lawinen im Tagesverlauf möglich. In den Hochlagen sind weiterhin ältere Triebsschneeablagerungen und schneearme Bereiche sowie Übergänge von viel zu wenig Schnee zu beachten. Vor allem hier können Schneebrettlawinen auf Grund des Altschneeproblems durch Zusatzbelastung ausgelöst werden.

### Schneedeckenaufbau

Im Tagesverlauf weicht die Schneedecke oberflächlich auf und wird angefeuchtet. Die Schneedecke ist überwiegend tragfähig, nur hochgelegen vor allem in den Schattlagen teils auch noch locker. In den Hochlagen sind vor allem nord- und schattseitig noch tiefliegende bodennahe Schwachschichten und älterer Triebsschnee vorhanden. Die Schneehöhen sind in allen Höhenlagen sehr unterdurchschnittlichen bzw. sind die tiefen und teils mittlere Lagen aper.

### Wetter

Am Montag ist die Sicht ausgezeichnet. Die Sonne scheint. In 1500 m um 10 Grad, in 2000 m um 8 Grad. Der Wind bleibt schwach.

Die Sicht ist am Dienstag sehr gut und die Sonne scheint. Der Wind bleibt schwach. In 1500 m um 9 Grad, in 2000 m um 7 Grad.

### Tendenz

Keine wesentliche Änderung der Lawinensituation.

#### Lawinenprobleme



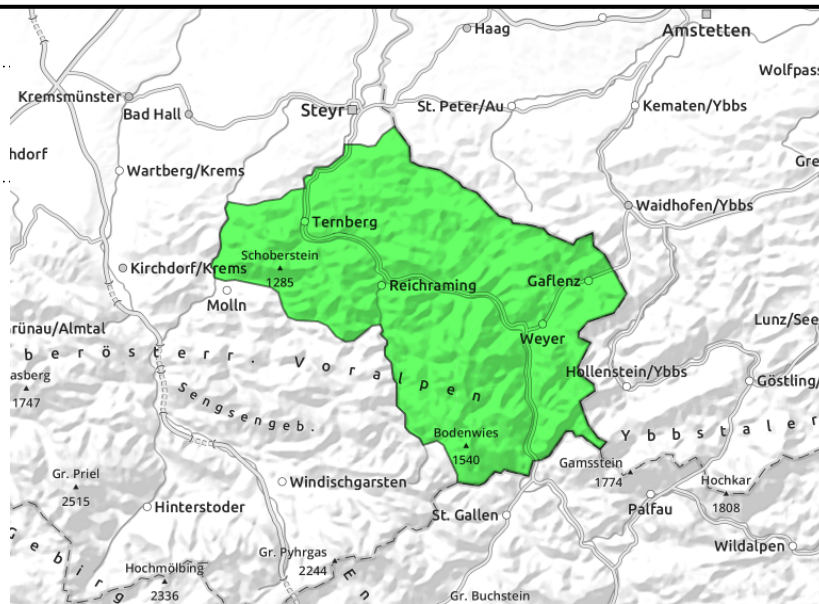
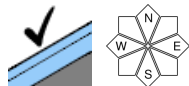
#### Gefahrenstufen



#### Exposition



**Ennstaler Voralpen**



**Überwiegend geringe Lawinengefahr - wenig Schnee - leichter Tagesgang!**

Nur dort wo genügend Schnee vorhanden ist könnten vereinzelt kleine spontane Lawinen im Tagesverlauf möglich sein.

**Schneedeckenaufbau**

Die Schneeoberfläche wird im Tagesverlauf durch die milden Temperaturen und mit der Einstrahlung aufweichen und feucht bis nass. Die geringmächtige Schneedecke ist im Inneren feucht bis nass und isotherm.

**Wetter**

Am Montag ist die Sicht ausgezeichnet. Die Sonne scheint. In 1500 m um 10 Grad, in 2000 m um 8 Grad. Der Wind bleibt schwach.

Die Sicht ist am Dienstag sehr gut und die Sonne scheint. Der Wind bleibt schwach. In 1500 m um 9 Grad, in 2000 m um 7 Grad.

**Tendenz**

Keine wesentliche Änderung der Lawinensituation.

**Lawinprobleme**



**Gefahrenstufen**



**Exposition**

