

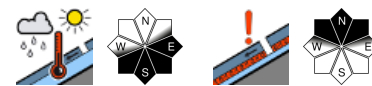
21.02.2021, Vormittag



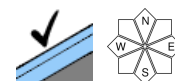
Tagesgang für spontane Lawinen und lokales Altschneeproblem in den Hochlagen!



Zimnitztal, Höllengebirge, Traunstein, Eibenberg, Kasbergblock, Sengengebirge, Reichraminger HG, Pyhrgas, Haller Mauern, Totes Gebirge, Kalmberg, Katergebirge, Dachstein, Gosaukamm



Ennstaler Voralpen



Lawinenprobleme



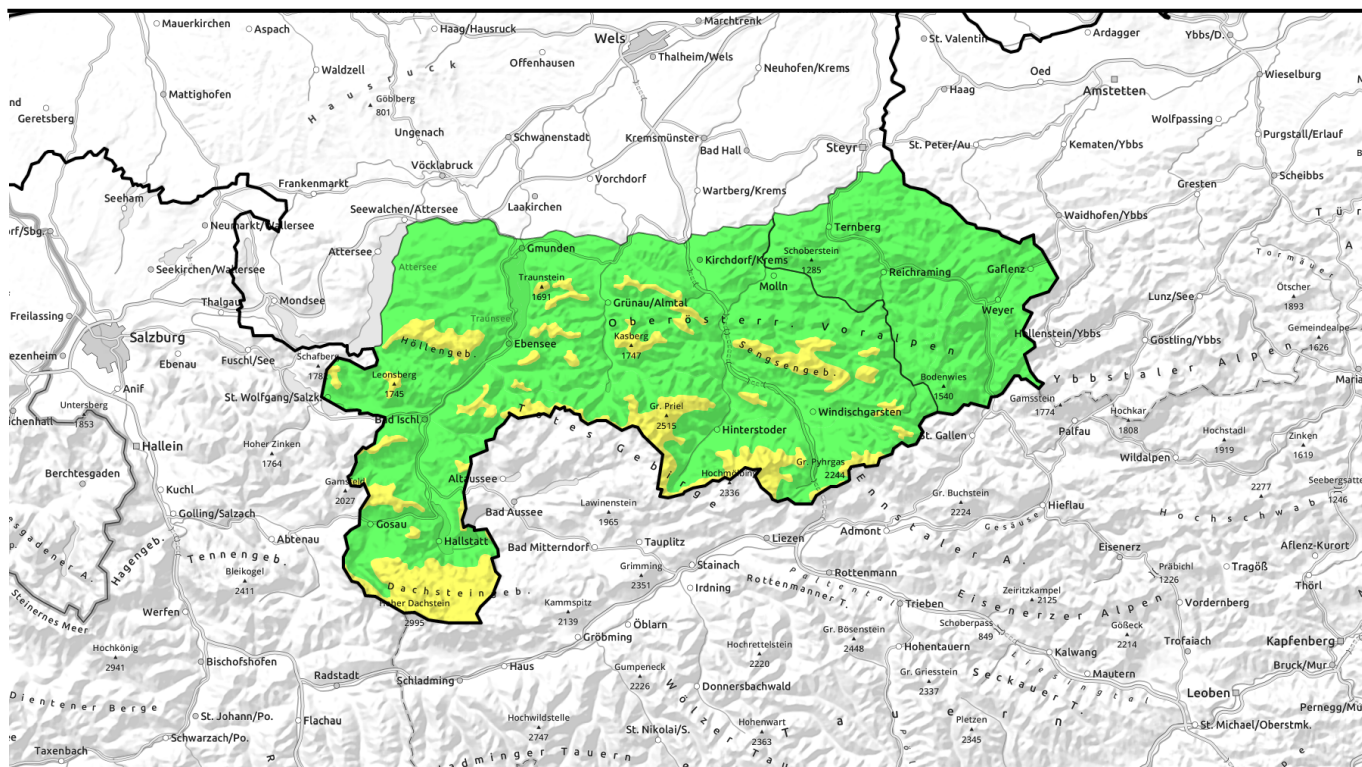
Gefahrenstufen



Exposition



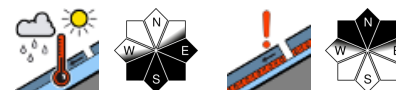
21.02.2021, Nachmittag



Tagesgang für spontane Lawinen und lokales Altschneeproblem in den Hochlagen!



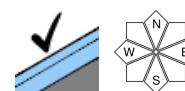
Zimnitztal, Höllengebirge, Traunstein, Eibenberg, Kasbergblock, Sengengebirge, Reichraminger HG, Pyhrgas, Haller Mauern, Totes Gebirge, Kalmberg, Katergebirge, Dachstein, Gosaukamm



1500 m



Ennstaler Voralpen



Lawinprobleme



Gefahrenstufen




Exposition




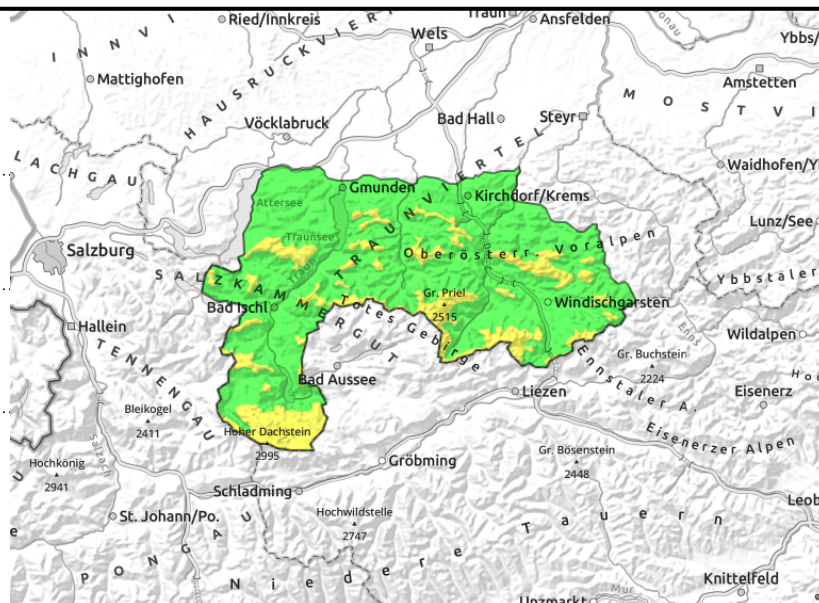
21.02.2021, Vormittag

Zimnitzmassiv, Höllengebirge, Traunstein, Eibenberg, Kasbergblock, Sengsengebirge, Reichraminger HG, Pyhrgas, Haller Mauern, Totes Gebirge, Kalmberg, Katergebirge, Dachstein, Gosaukamm



 leichter Tagesgang der spontanen Lawinenaktivität

 in wenigen Steilhängen, schneearme steile Hochlagen, Übergänge wenig zu viel Schnee, ganztags



Durch den Tagesgang sind spontane Lawinen im Tagesverlauf und ganztags das lokale Altschneeproblem in den Hochlagen zu beachten!

Mit den sehr milden Temperaturen und der starken Einstrahlung sind spontane Lawinen im Tagesverlauf möglich. Älterer Triebsschnee ist nur mehr im sehr steilen Gelände durch große Zusatzbelastung auslösbar. In den Hochlagen sind vereinzelt im Steilgelände Übergänge von mehr zu wenig Schnee und schneearme Bereiche zu beachten. Hier könnten Schneebrettlawinen durch Zusatzbelastung ausgelöst werden.

Schneedeckenaufbau

Die Schneedecke ist meist tragfähig und hochgelegen teils oberflächlich locker. Im Tagesverlauf weicht die Schneeoberfläche auf und wird angefeuchtet. In den Hochlagen enthält sie lokal noch tiefliegende bodennahe Schwachschichten. Sie ist allgemein gut gesetzt und in allen Höhen sehr unterdurchschnittlich bzw. sind tiefen und teils mittlere Lagen aper.

Wetter

Am Sonntag herrscht bei strahlendem Sonnenschein beste Fernsicht. Die Luft ist sehr trocken. Es wird noch wärmer. In 1500 m um 11 Grad, in 2000 m um 8 Grad. Der Südwind weht schwach bis mäßig stark.

Am Montag ist die Sicht ausgezeichnet. Die Sonne scheint. In 1500 m um 10 Grad, in 2000 m um 8 Grad. Der Wind bleibt schwach.

Tendenz

Keine wesentliche Änderung der Lawinensituation.

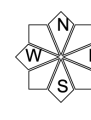
Lawinenprobleme



Gefahrenstufen




Exposition




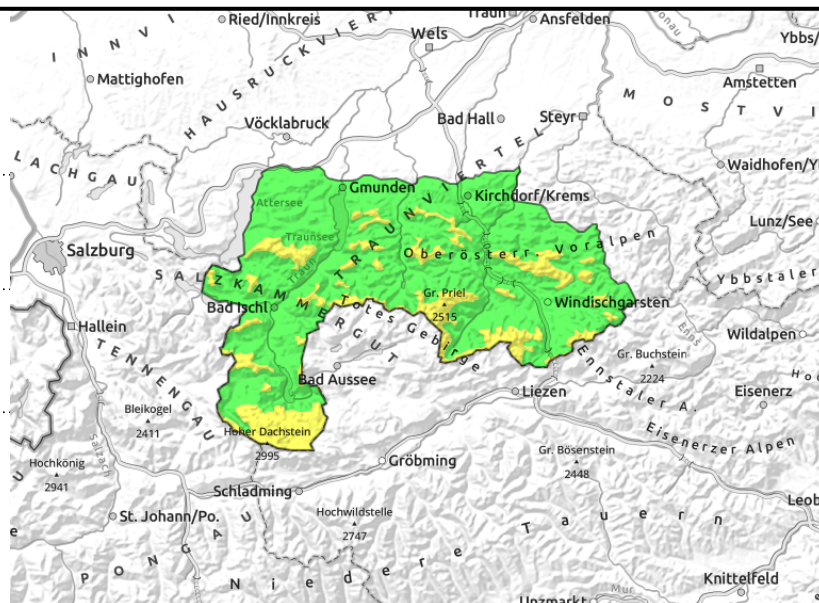
21.02.2021, Nachmittag

Zimnitztal, Höllengebirge, Traunstein, Eibenberg, Kasbergblock, Sengsengebirge, Reichraminger HG, Pyhrgas, Haller Mauern, Totes Gebirge, Kalmberg, Katergebirge, Dachstein, Gosaukamm



 leichter Tagesgang der spontanen Lawinenaktivität

 in wenigen Steilhängen, schneearme steile Hochlagen, Übergänge wenig zu viel Schnee, ganztags



Durch den Tagesgang sind spontane Lawinen im Tagesverlauf und ganztags das lokale Altschneeproblem in den Hochlagen zu beachten!

Mit den sehr milden Temperaturen und der starken Einstrahlung sind spontane Lawinen im Tagesverlauf möglich. Älterer Triebsschnee ist nur mehr im sehr steilen Gelände durch große Zusatzbelastung auslösbar. In den Hochlagen sind vereinzelt im Steilgelände Übergänge von mehr zu wenig Schnee und schneearme Bereiche zu beachten. Hier könnten Schneebrettlawinen durch Zusatzbelastung ausgelöst werden.

Schneedeckenaufbau

Die Schneedecke ist meist tragfähig und hochgelegen teils oberflächlich locker. Im Tagesverlauf weicht die Schneeoberfläche auf und wird angefeuchtet. In den Hochlagen enthält sie lokal noch tiefliegende bodennahe Schwachschichten. Sie ist allgemein gut gesetzt und in allen Höhen sehr unterdurchschnittlich bzw. sind tiefen und teils mittlere Lagen aper.

Wetter

Am Sonntag herrscht bei strahlendem Sonnenschein beste Fernsicht. Die Luft ist sehr trocken. Es wird noch wärmer. In 1500 m um 11 Grad, in 2000 m um 8 Grad. Der Südwind weht schwach bis mäßig stark.

Am Montag ist die Sicht ausgezeichnet. Die Sonne scheint. In 1500 m um 10 Grad, in 2000 m um 8 Grad. Der Wind bleibt schwach.

Tendenz

Keine wesentliche Änderung der Lawinensituation.

Lawinenprobleme



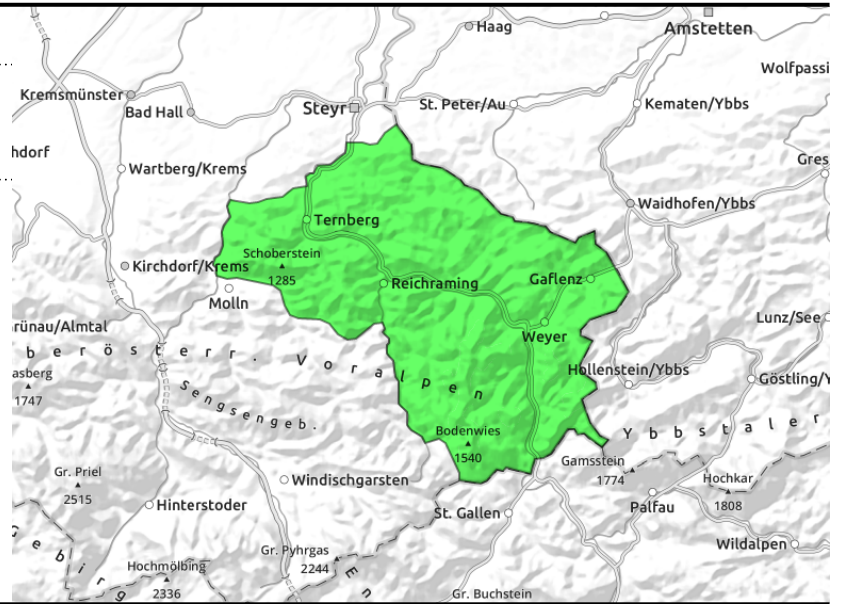
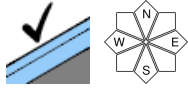
Gefahrenstufen



Exposition



Ennstaler Voralpen



Überwiegend geringe Lawinengefahr - wenig Schnee - leichter Tagesgang!

Nur dort wo genügend Schnee vorhanden ist könnten vereinzelt kleine spontane Lawinen im Tagesverlauf möglich sein.

Schneedeckenaufbau

Die Schneeoberfläche wird im Tagesverlauf durch die milden Temperaturen und mit der Einstrahlung aufweichen und feucht bis nass. Die geringmächtige Schneedecke ist im Inneren feucht bis nass und isotherm.

Wetter

Am Sonntag herrscht bei strahlendem Sonnenschein beste Fernsicht. Die Luft ist sehr trocken. Es wird noch wärmer. In 1500 m um 11 Grad, in 2000 m um 8 Grad. Der Südwind weht schwach bis mäßig stark.

Am Montag ist die Sicht ausgezeichnet. Die Sonne scheint. In 1500 m um 10 Grad, in 2000 m um 8 Grad. Der Wind bleibt schwach.

Tendenz

Keine wesentliche Änderung der Lawinensituation.

Lawinenprobleme



Gefahrenstufen



Exposition

