

# 20.02.2021, Vormittag

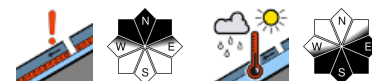


## Ganztägiges Altschneeproblem in den Hochlagen und leichter Tagesgang für spontane Lawinen!

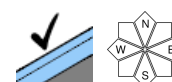


1800 m

Zimnitztal, Höllengebirge, Traunstein, Eibenberg, Kasbergblock, Sengengebirge, Reichraminger HG, Pyhrgas, Haller Mauern, Totes Gebirge, Kalmberg, Katergebirge, Dachstein, Gosaukamm



Ennstaler Voralpen



### Lawinprobleme



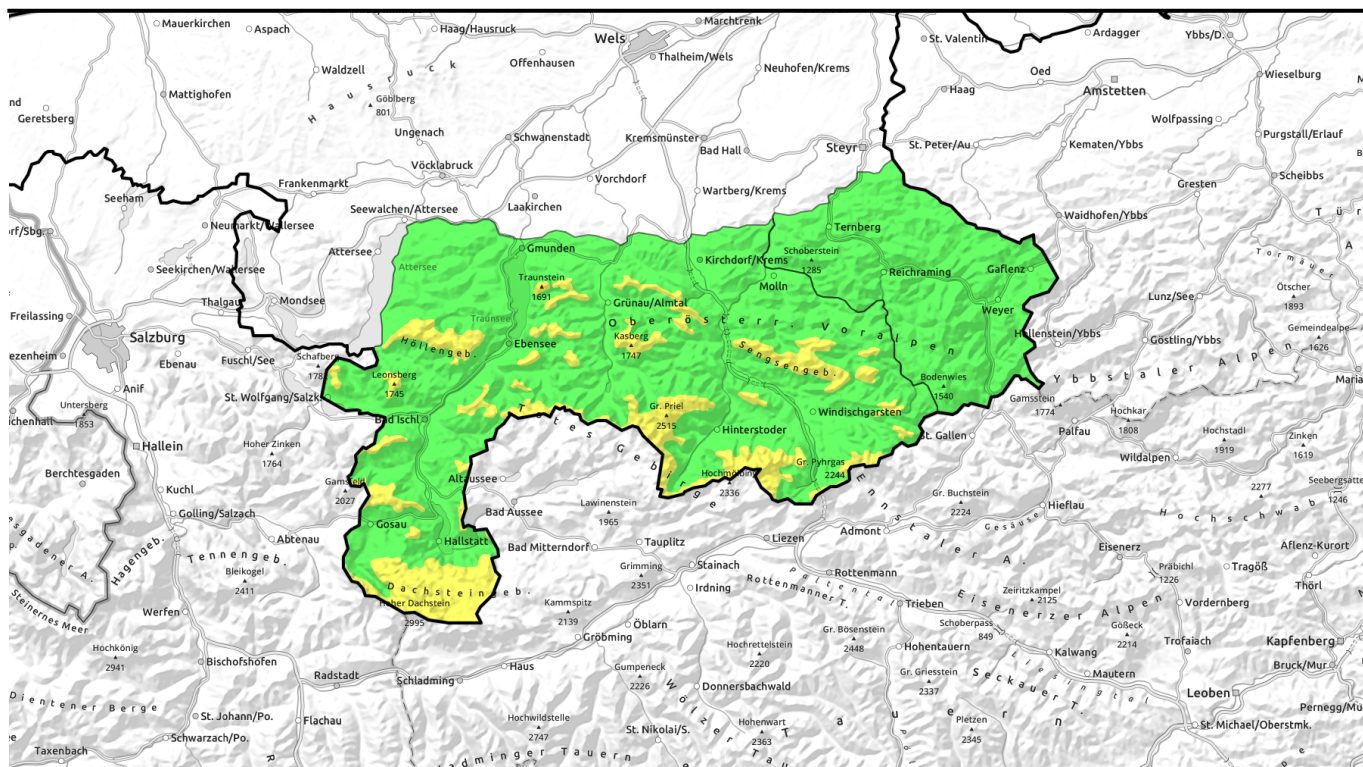
### Gefahrenstufen



### Exposition



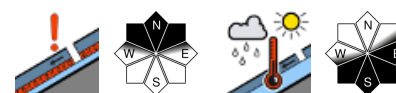
# 20.02.2021, Nachmittag



## Ganztägiges Altschneeproblem in den Hochlagen und leichter Tagesgang für spontane Lawinen!



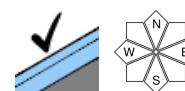
Zimnitzmassiv, Höllengebirge, Traunstein, Eibenberg, Kasbergblock, Sengsengebirge, Reichraminger HG, Pyhrgas, Haller Mauern, Totes Gebirge, Kalmberg, Katergebirge, Dachstein, Gosaukamm



1500 m



Ennstaler Voralpen



### Lawinprobleme



### Gefahrenstufen




### Exposition




# 20.02.2021, Vormittag

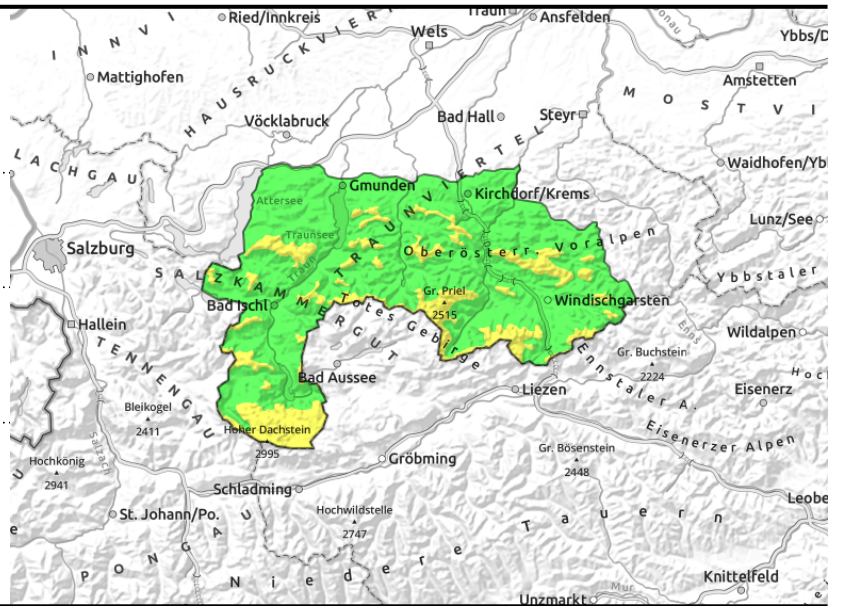
Zimnitzmassiv, Höllengebirge, Traunstein, Eibenberg, Kasbergblock, Sengsengebirge, Reichraminger HG, Pyhrgas, Haller Mauern, Totes Gebirge, Kalmberg, Katergebirge, Dachstein, Gosaukamm

schneearme steile Hochlagen, Übergänge wenig zu viel Schnee, ganztags



leichter Tagesgang der spontanen Lawinenaktivität



## Das Altschneeproblem ist in den Hochlagen weiterhin lokal zu beachten und spontane Lawinen sind im Tagesverlauf möglich!

In den hochgelegenen Schatt- und Nordlagen können Lawinen vereinzelt auf Grund des Altschneeproblems insbesondere durch große Zusatzbelastung im Steilgelände ausgelöst werden. Gefahrenstellen sind vor allem schneearme Bereiche und Übergänge von mehr zu wenig Schnee. Älterer Tribschnee könnte im Steilgelände lokal noch angesprochen werden. Im Tagesgang sind mit den milden Temperaturen und der starken Einstrahlung spontane Lawinen vor allem aus besonnten steilen Bereichen möglich.

### Schneedeckenaufbau

Die Schneedecke enthält hochgelegenen schatt- und nordseitig noch immer tiefliegende bodennahe Schwachschichten. Im Tagesverlauf wird die Schneeoberfläche mit den milden Temperaturen angefeuchtet. Hochgelegenen gibt es aber auch noch lockere Bereiche. Stellenweise ist in den Hochlagen noch älterer Tribschnee vorhanden.

### Wetter

Der Samstag bringt bei sonnigen Verhältnissen sehr gute Sicht. Zeitweise ziehen dünne hohe Wolken weit über die Gipfel. Weitere Erwärmung: Zu Mittag in 1500 m um +8 Grad, in 2000 m um 4 Grad. Kaum Wind.  
Am Sonntag herrscht bei strahlendem Sonnenschein beste Fernsicht. Die Luft ist sehr trocken. Es wird noch wärmer. In 1500 m um 11 Grad, in 2000 m um 9 Grad. Der Wind bleibt meist schwach.

### Tendenz

Keine wesentliche Änderung der Lawinensituation.

#### Lawinenprobleme



#### Gefahrenstufen




#### Exposition




# 20.02.2021, Nachmittag

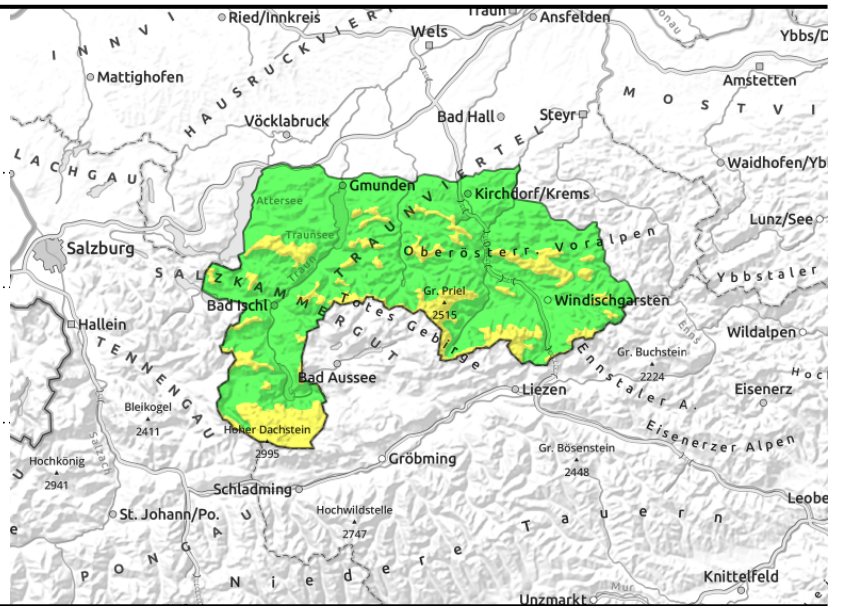
Zimnitzmassiv, Höllengebirge, Traunstein, Eibenberg, Kasbergblock, Sengsengebirge, Reichraminger HG, Pyhrgas, Haller Mauern, Totes Gebirge, Kalmberg, Katergebirge, Dachstein, Gosaukamm

schneearme steile Hochlagen, Übergänge wenig zu viel Schnee, ganztags



leichter Tagesgang der spontanen Lawinenaktivität



## Das Altschneeproblem ist in den Hochlagen weiterhin lokal zu beachten und spontane Lawinen sind im Tagesverlauf möglich!

In den hochgelegenen Schatt- und Nordlagen können Lawinen vereinzelt auf Grund des Altschneeproblems insbesondere durch große Zusatzbelastung im Steilgelände ausgelöst werden. Gefahrenstellen sind vor allem schneearme Bereiche und Übergänge von mehr zu wenig Schnee. Älterer Trieb Schnee könnte im Steilgelände lokal noch angesprochen werden. Im Tagesgang sind mit den milden Temperaturen und der starken Einstrahlung spontane Lawinen vor allem aus besonnten steilen Bereichen möglich.

### Schneedeckenaufbau

Die Schneedecke enthält hochgelegenen schatt- und nordseitig noch immer tief liegende bodennahe Schwachschichten. Im Tagesverlauf wird die Schneeoberfläche mit den milden Temperaturen angefeuchtet. Hochgelegen gibt es aber auch noch lockere Bereiche. Stellenweise ist in den Hochlagen noch älterer Trieb Schnee vorhanden.

### Wetter

Der Samstag bringt bei sonnigen Verhältnissen sehr gute Sicht. Zeitweise ziehen dünne hohe Wolken weit über die Gipfel. Weitere Erwärmung: Zu Mittag in 1500 m um +8 Grad, in 2000 m um 4 Grad. Kaum Wind.

Am Sonntag herrscht bei strahlendem Sonnenschein beste Fernsicht. Die Luft ist sehr trocken. Es wird noch wärmer. In 1500 m um 11 Grad, in 2000 m um 9 Grad. Der Wind bleibt meist schwach.

### Tendenz

Keine wesentliche Änderung der Lawinensituation.

#### Lawinenprobleme



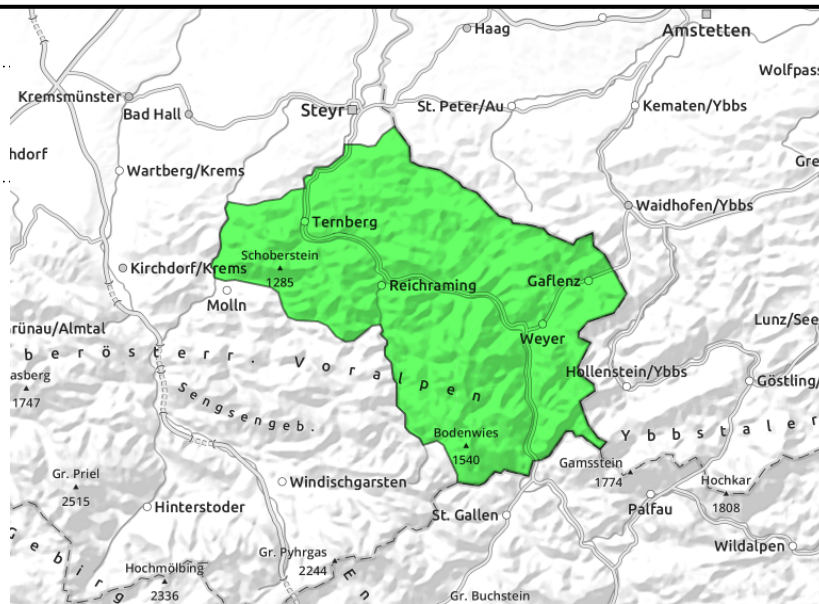
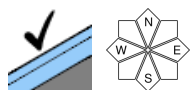
#### Gefahrenstufen



#### Exposition



**Ennstaler Voralpen**



**Überwiegend geringe Lawinengefahr - wenig Schnee - leichter Tagesgang!**

Nur dort wo genügend Schnee vorhanden ist könnten vereinzelt kleine spontane Lawinen im Tagesverlauf möglich sein.

**Schneedeckenaufbau**

Die Schneeoberfläche wird im Tagesverlauf durch die milden Temperaturen und mit der Einstrahlung feucht bis nass. Die geringmächtige Schneedecke ist im Inneren feucht und isotherm.

**Wetter**

Der Samstag bringt bei sonnigen Verhältnissen sehr gute Sicht. Zeitweise ziehen dünne hohe Wolken weit über die Gipfel. Weitere Erwärmung: Zu Mittag in 1500 m um +8 Grad, in 2000 m um 4 Grad. Kaum Wind.

Am Sonntag herrscht bei strahlendem Sonnenschein beste Fernsicht. Die Luft ist sehr trocken. Es wird noch wärmer. In 1500 m um 11 Grad, in 2000 m um 9 Grad. Der Wind bleibt meist schwach.

**Tendenz**

Keine wesentliche Änderung der Lawinensituation.

**Lawinenprobleme**



**Gefahrenstufen**



**Exposition**

