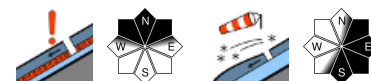


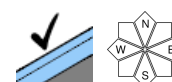
Altschneeproblem in den Hochlagen und älterer Triebsschnee sind über der Waldgrenze zu beachten!



Zimnitztal, Höllengebirge, Kalmberg, Katergebirge, Dachstein, Gosaukamm, Totes Gebirge, Traunstein, Eibenberg, Kasbergblock, Sengengebirge, Reichraminger HG, Pyhrgas, Haller Mauern



Ennstaler Voralpen



Lawinprobleme



Gefahrenstufen

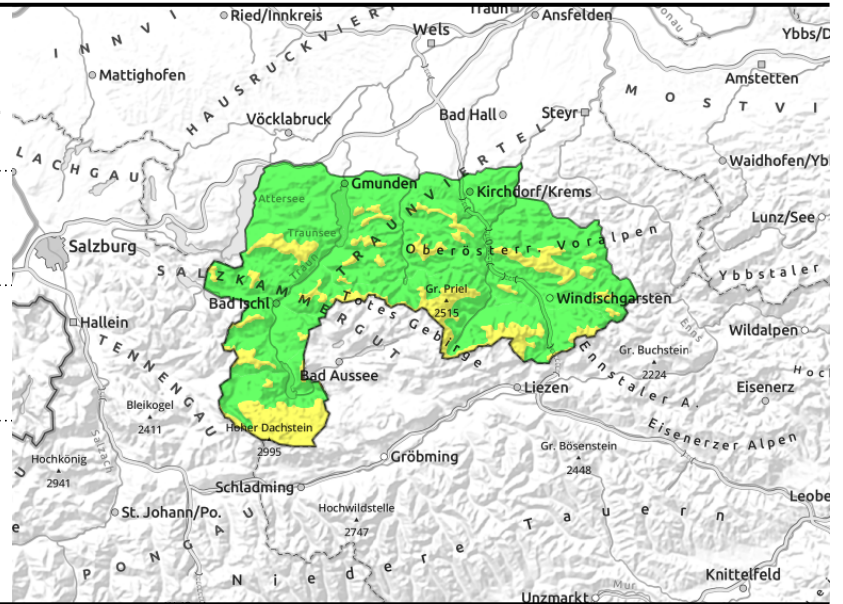


Exposition



19.02.2021

Zimnitzmassiv, Höllengebirge, Kalmberg, Katergebirge, Dachstein, Gosaukamm, Totes Gebirge, Traunstein, Eibenberg, Kasbergblock, Sengsengebirge, Reichraminger HG, Pyrgas, Haller Mauern



schneearme steile Hochlagen, Übergänge wenig zu viel Schnee

kammnah, oberhalb der Waldgrenze

Mäßige Lawinengefahr durch das Altschneeproblem in den Hochlagen und lokal noch älteren Tribschnee beachten!

In den hochgelegenen Schatt- und Nordlagen können Lawinen vereinzelt auf Grund des Altschneeproblems insbesondere durch große Zusatzbelastung im Steilgelände ausgelöst werden. Gefahrenstellen sind vor allem schneearme Bereiche und Übergänge von mehr zu wenig Schnee. Zuletzt gebildete Tribschneeablagerungen können im Steilgelände insbesondere durch große Zusatzbelastung angesprochen werden. Auf Grund der meist fehlenden Einstrahlung ist kaum mit spontanen Lawinen zu rechnen.

Schneedeckenaufbau

Während der Nacht zum Freitag wird sich die Schneeoberfläche überwiegend festigen und ist dann oft tragfähig verharscht. Nur mehr sehr hochgelegen und schattseitig gibt es auch noch lockere Bereiche. In den schatt- und nordseitigen Hochlagen sind weiterhin tiefliegende bodennahe Schwachschichten vorhanden. Über der Waldgrenze gibt es noch ältere lokale Tribschneeablagerungen.

Wetter

Am Freitag wird die Sicht durch Wolken und Nebel teils eingeschränkt. Am Nachmittag bessern sich die Sichtverhältnisse und die Sonne kann noch zum Vorschein kommen. Mäßig starker Westwind. In 1500 m um 2 Grad, in 2000 m um 0 Grad.

Der Samstag bringt bei sonnigen Verhältnissen sehr gute Sicht. Zeitweise ziehen dünne hohe Wolken weit über die Gipfel. Weitere Erwärmung: Zu Mittag in 1500 m um 8 Grad, in 2000m um 5 Grad.

Tendenz

Am Samstag sind mit dem sehr milden Temperaturen und der starken Einstrahlung spontane Lawinen möglich.

Lawinenprobleme



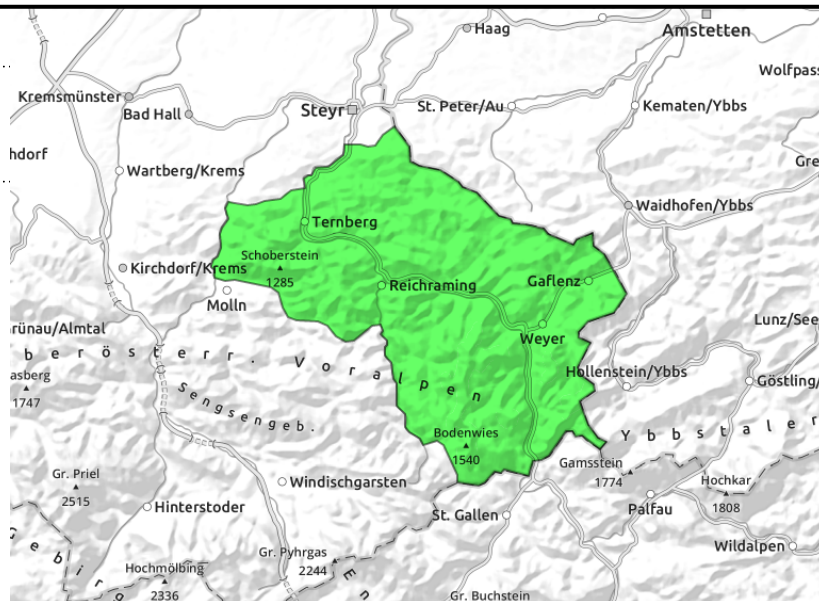
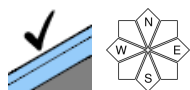
Gefahrenstufen



Exposition



Ennstaler Voralpen



Überwiegend geringe Lawinengefahr - wenig Schnee!

In den gipfelnahen Kammlagen können einzelne kleinere Lawinen nicht ganz ausgeschlossen werden. Allgemein ist nur eine sehr geringmächtige Schneedecke vorhanden.

Schneedeckenaufbau

Während der Nacht auf Freitag wird sich die geringmächtige Schneedecke oberflächlich festigen. Im Inneren ist sie schon schon feucht bis nass und isotherm.

Wetter

Am Freitag wird die Sicht durch Wolken und Nebel teils eingeschränkt. Am Nachmittag bessern sich die Sichtverhältnisse und die Sonne kann noch zum Vorschein kommen. Mäßig starker Westwind. In 1500 m um 2 Grad, in 2000 m um 0 Grad.

Der Samstag bringt bei sonnigen Verhältnissen sehr gute Sicht. Zeitweise ziehen dünne hohe Wolken weit über die Gipfel. Weitere Erwärmung: Zu Mittag in 1500 m um 8 Grad, in 2000m um 5 Grad.

Tendenz

Keine wesentliche Änderung der Lawinensituation.

Lawinenprobleme



Gefahrenstufen



Exposition

