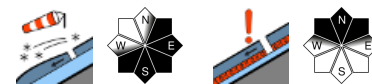


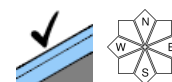
## Durch etwas Neuschnee und stürmischen Wind werden die Gefahrenstellen etwas mehr und das Altschneeproblem ist weiterhin zu beachten!



Zimnitztal, Höllengebirge, Totes Gebirge, Kalmberg, Katergebirge, Dachstein, Gosaukamm, Traunstein, Eibenberg, Kasbergblock, Sengengebirge, Reichraminger HG, Pyhrgas, Haller Mauern



Ennstaler Voralpen



### Lawinprobleme



### Gefahrenstufen

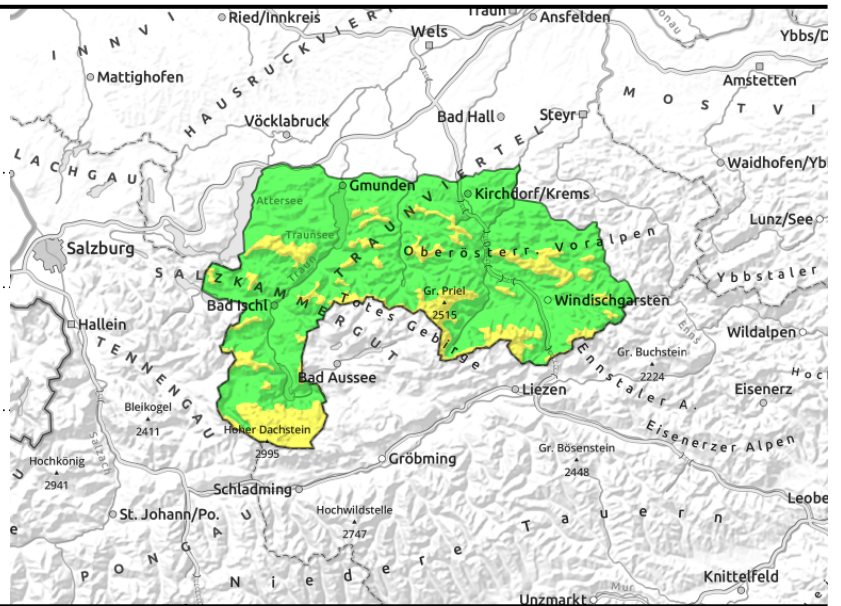
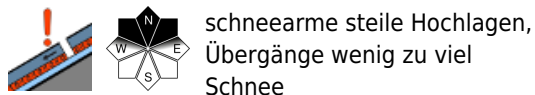
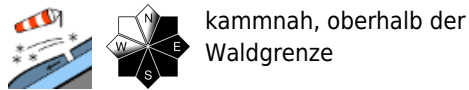


### Exposition



**17.02.2021**

Zimnitzmassiv, Höllengebirge, Totes Gebirge, Kalmberg, Katergebirge, Dachstein, Gosaukamm, Traunstein, Eibenberg, Kasbergblock, Sengsengebirge, Reichraminger HG, Pyhrgas, Haller Mauern



## Lokal störanfälliger Triebsschnee über der Waldgrenze und das Altschneeproblem beachten!

Durch wieder etwas Neuschnee und teils stürmischen Wind aus westlichen Richtungen werden die Gefahrenstellen für störanfälligen Triebsschnee etwas mehr. Diese frischen Verfrachtungen können durch große, aber auch schon durch geringe Zusatzbelastung im Steilgelände angesprochen werden. In schatt- und nordseitigen Hochlagen besteht teilweise weiterhin das Altschneeproblem, wodurch hier im schneearmen Steilgelände und bei Übergängen von wenig zu mehr Schnee durch Zusatzbelastung Schneebrettlawinen ausgelöst werden können.

### Schneedeckenaufbau

Auf einer gut gefestigten verharschten Altschneedecke liegt eine dünne lockere Schicht, die vor allem kammnah auch weggeweht sein kann. Über der Waldgrenze entstehen durch stürmischen Wind aus westlichen Richtungen frische Triebsschneeablagerungen, die nicht immer ausreichend binden. Vor allem in den schatt- und nordseitigen Hochlagen sind noch immer bodennahe tiefliegende Schwachschichten vorhanden. Ab der Waldgrenze ist die Schneedecke allgemein sehr unregelmäßig verteilt.

### Wetter

Am Mittwoch ist die Sicht am Vormittag häufig durch Wolken und etwas Regen sowie Schneefall eingeschränkt. Die Schneefallgrenze liegt um 1200 m. Schon bald häufen sich die trockene Abschnitte und die Wolken lockern im Tagesverlauf immer mehr auf. Dazu weht lebhafter bis starker Wind aus westlichen Richtungen, welcher sich langsam abschwächt. Etwas kälter: Temperaturen in 1500 m -2 bis -1 Grad, in 2000 m -4 bis -6 Grad.

Der Donnerstag bringt gute Sicht und Sonnenschein, hohe Wolkenfelder sind zeitweise dabei. In 1500 m um 4 Grad, in 2000 m um 0 Grad.

### Tendenz

Milde Temperaturen und Einstrahlung führen zu einer Setzung. Keine wesentliche Änderung der Lawinensituation.

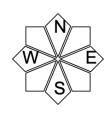
#### Lawinprobleme



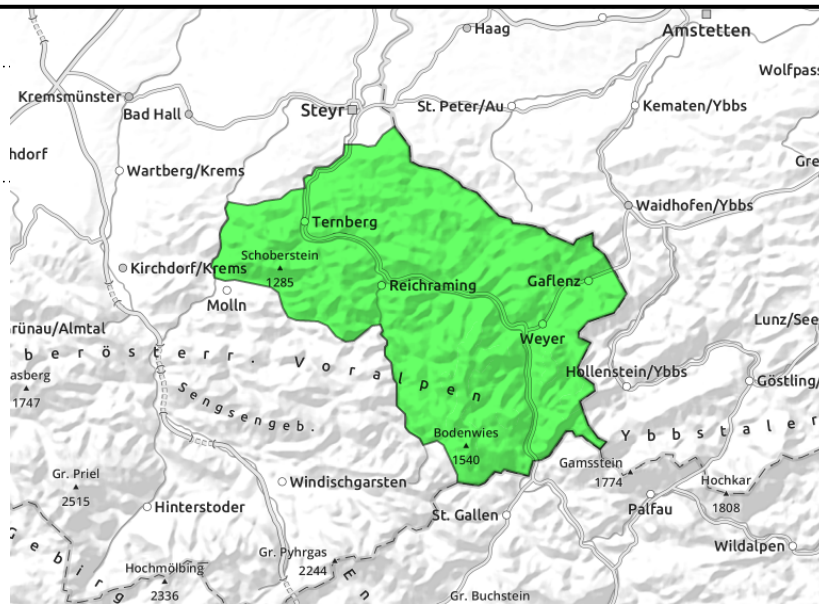
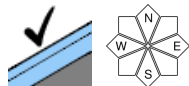
#### Gefahrenstufen



#### Exposition



**Ennstaler Voralpen**



**Überwiegend geringe Lawinengefahr - wenig Schnee!**

In den Kammlagen sind einzelne kleinräumige ältere und lokal frische Tribschneeablagerungen zu beachten. Allgemein ist nur eine sehr geringmächtige Schneedecke vorhanden.

**Schneedeckenaufbau**

Die geringmächtige Schneedecke ist gefestigt bzw. verharscht und teils von einer dünnen lockeren Schicht überdeckt. Kammnah kann der lockere Schnee durch Wind um West etwas verfrachtet werden.

**Wetter**

Am Mittwoch ist die Sicht am Vormittag häufig durch Wolken und etwas Regen sowie Schneefall eingeschränkt. Die Schneefallgrenze liegt um 1200 m. Schon bald häufen sich die trockene Abschnitte und die Wolken lockern im Tagesverlauf immer mehr auf. Dazu weht lebhafter bis starker Wind aus westlichen Richtungen, welcher sich langsam abschwächt. Etwas kälter: Temperaturen in 1500 m -2 bis -1 Grad, in 2000 m -4 bis -6 Grad.

Der Donnerstag bringt gute Sicht und Sonnenschein, hohe Wolkenfelder sind zeitweise dabei. In 1500 m um 4 Grad, in 2000 m um 0 Grad.

**Tendenz**

Keine Änderung der Lawinensituation.

**Lawinprobleme**



**Gefahrenstufen**



**Exposition**

