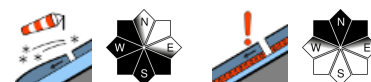




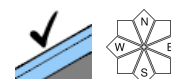
In Hochlagen und sehr hohen Lage ist störanfälliger Tribschnee vorhanden und verstecktes Altschneeproblem beachten!



Baumgrenze
Dachstein, Gosaukamm, Kalmberg, Katergebirge, Zimnitzmassiv,
Höllengebirge, Totes Gebirge, Traunstein, Eibenberg, Kasbergblock, Pyhrgas,
Haller Mauern, Sengsenengebirge, Reichraminger HG



Ennstaler Voralpen



Lawinprobleme



Gefahrenstufen

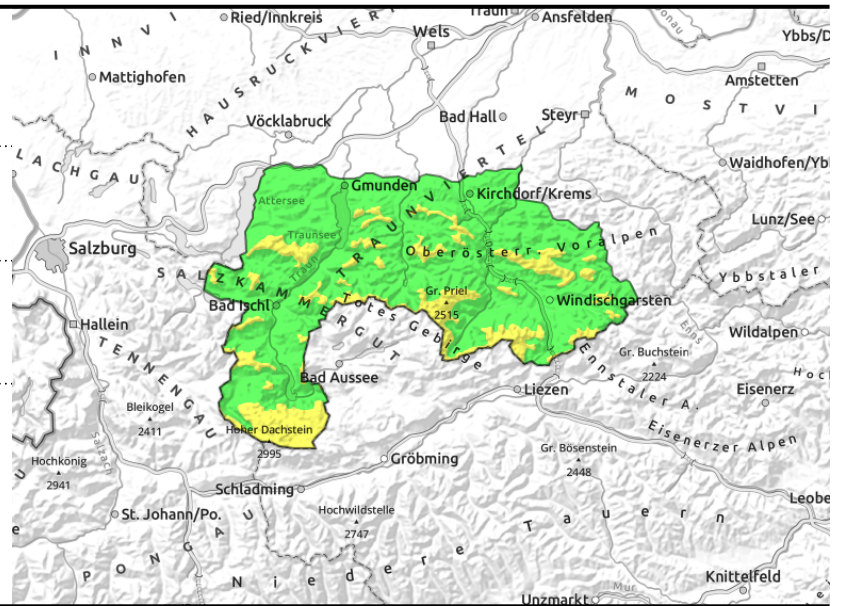
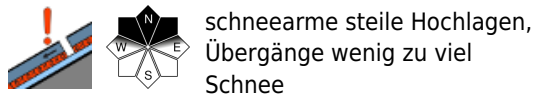
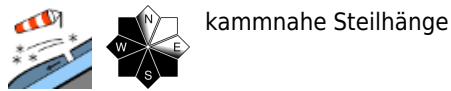


Exposition



15.02.2021

Dachstein, Gosaukamm, Kalmberg, Katergebirge, Zimnitzmassiv, Höllengebirge, Totes Gebirge, Traunstein, Eibenberg, Kasbergblock, Pyhrgas, Haller Mauern, Sengsengebirge, Reichraminger HG



Störanfällige Verfrachtungen vor allem in hohen Lagen und Altschneeproblem beachten!

In sehr hohen Lagen bzw. nur vereinzelt ab der Waldgrenze sind durch zeitweise starken Wind aus Nord bis Ost und der Kälte immer noch störanfällige Verfrachtungen vorhanden, die es zu meiden gilt. Diese Verfrachtungen können durch große, aber auch bereits bei geringer Zusatzbelastung ausgelöst werden. In schatt- und nordseitigen Hochlagen besteht teilweise ein Altschneeproblem, wodurch hier im schneearmen Steilgelände und bei Übergängen von wenig zu mehr Schnee durch Zusatzbelastung Schneebrettlawinen ausgelöst werden können.

Schneedeckenaufbau

Der zuletzt sehr kalte und lockere 10 bis 15 cm Pulverschnee wurde vor allem hochalpin zeitweise verfrachtet und bildet in kammnahen Steilhängen störanfälligen spröden Tribschnee, der schlecht mit der Altschneedecke bindet. Die Altschneedecke selbst ist gesetzt, oberflächlich gefestigt, verharscht und nur nordseitig teils noch locker. In Kammlagen sind auch Eis- oder Harschschichten freigefegt. Vor allem in den schatt- sowie nordseitigen Hochlagen findet man bereits seit längerer Zeit immer noch tieferliegende, bodennahe Schwachschichten. Ab der Waldgrenze ist die Schneedecke allgemein sehr unregelmäßig verteilt.

Wetter

Am Montag herrscht zunächst oft sonniges Wetter. Im Tagesverlauf ziehen zunehmend dichte hohe Wolkenfelder durch. Die Gipfel bleiben frei, allerdings wird die Sicht zunehmend diffus. Es bleibt niederschlagsfrei. Der Wind weht im Hochgebirge teils lebhaft aus nördlichen Richtungen.

Temperaturen in 1500 m zwischen -7 und -1 Grad, in 2000 m um -7 Grad.

Am Dienstag stecken die Berge zunächst oft in Wolken, Schneeschauer schränken die Sicht ein. Der Nachmittag bringt bessere Sichtverhältnisse und ein paar sonnige Phasen. Es weht lebhafter, im Hochgebirge teils starker Nordwestwind. Temperaturen in 1500 m um 2 Grad, in 2000 m um -1 Grad.

Tendenz

Es wird deutlich milder, wodurch sich die Schneedecke nun etwas setzen wird. Vereinzelt Tribschnee- und verstecktes Altschneeproblem beachten.

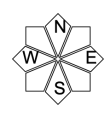
Lawinprobleme

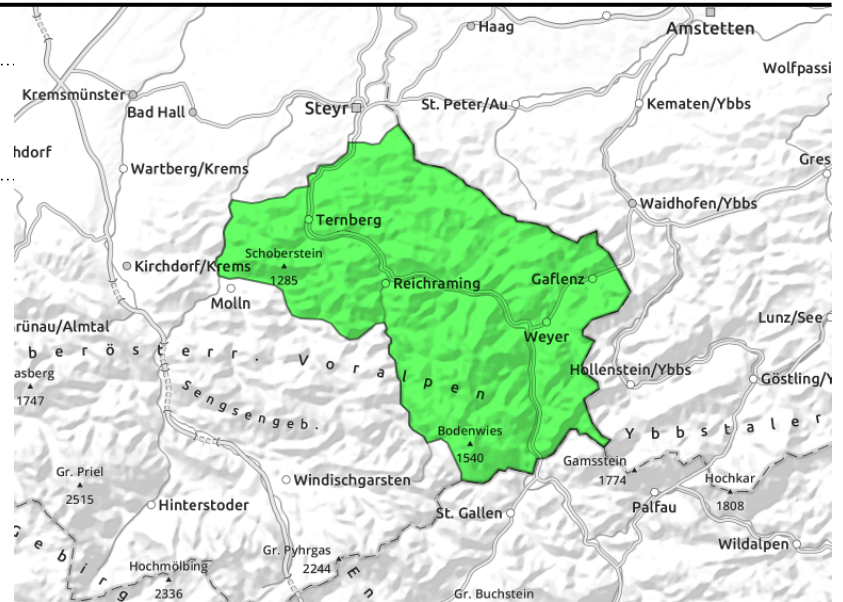
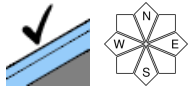


Gefahrenstufen



Exposition



15.02.2021**Ennstaler Voralpen****Überwiegend geringe Lawinengefahr - wenig Schnee!**

Überwiegend geringe Lawinengefahr. In Kammlagen sind nur im Gipfelbereich einzelne kleinräumige ältere Verfrachtungen teils zu beachten. Allgemein liegt eine nur sehr geringmächtige Schneedecke.

Schneedeckenaufbau

Auf einer geringmächtigen gefestigten Altschneedecke liegt kalter lockerer Schnee, teils auch etwas Tribschnee. Dazwischen ist eine dünne lockere Schicht eingelagert, die kleinräumige Verfrachtungen teilweise störanfällig macht. Abgewehrte Bereiche sind vereist oder verharscht.

Wetter

Am Montag herrscht zunächst oft sonniges Wetter. Im Tagesverlauf ziehen zunehmend dichte hohe Wolkenfelder durch. Die Gipfel bleiben frei, allerdings wird die Sicht zunehmend diffus. Es bleibt niederschlagsfrei. Der Wind weht im Hochgebirge teils lebhaft aus nördlichen Richtungen.

Temperaturen in 1500 m zwischen -7 und -1 Grad, in 2000 m um -7 Grad.

Am Dienstag stecken die Berge zunächst oft in Wolken, Schneeschauer schränken die Sicht ein. Der Nachmittag bringt bessere Sichtverhältnisse und ein paar sonnige Phasen. Es weht lebhafter, im Hochgebirge teils starker Nordwestwind. Temperaturen in 1500 m um 2 Grad, in 2000 m um -1 Grad.

Tendenz

Keine Änderung der Lawinensituation.

Lawinprobleme

Neuschnee

Tribschnee

Altschnee

Nassschnee

Gleitschnee

Günstig

Gefahrenstufen

1

2

3

4

5

gering

mäßig

erheblich

groß

sehr groß

Exposition