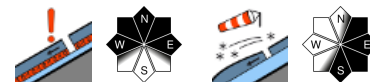


## Altschneeproblem und ab den Nachmittagsstunden Neuschnee unter Windeinfluss und Temperatursturz!

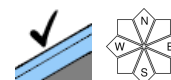


Waldgrenze

Dachstein, Gosaukamm, Kalmberg, Katergebirge, Zimnitzmassiv, Höllengebirge, Totes Gebirge, Traunstein, Eibenberg, Kasbergblock, Sengsengebirge, Reichraminger HG, Pyhrgas, Haller Mauern



Ennstaler Voralpen



### Lawinprobleme



### Gefahrenstufen

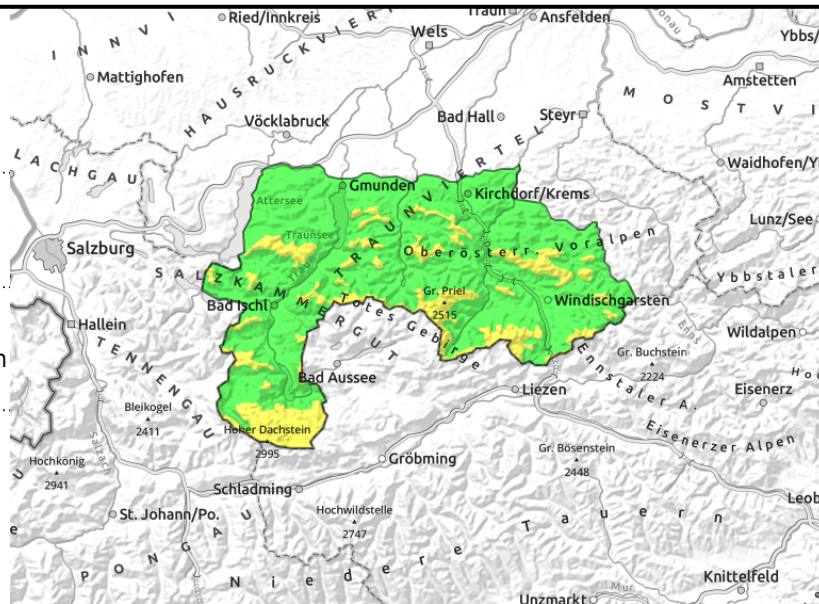
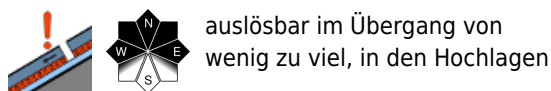


### Exposition



**10.02.2021**

**Dachstein, Gosaukamm, Kalmberg, Katergebirge, Zimnitzmassiv, Höllengebirge, Totes Gebirge, Traunstein, Eibenberg, Kasbergblock, Sengsengebirge, Reichraminger HG, Pyhrgas, Haller Mauern**



## Altschneeproblem beachten, ab dem Nachmittag entsteht frischer Trieb Schnee!

In den schatt- und nordseitigen Hochlagen ist weiterhin das Altschneeproblem zu beachten. Im Steilgelände können Schneebrettlawinen durch Zusatzbelastung, vor allem dort wo bodennahe Schwachschichten angesprochen werden können, ausgelöst werden. Gefahrenstellen sind beispielweise schneearme Bereiche und Übergänge von mehr zu wenig Schnee. Ab den Nachmittagsstunden entsteht über der Waldgrenze frischer Trieb Schnee durch Neuschnee und lebhaften Wind aus Nordwest. Kammnah hochgelegen sind zuletzt gebildete kleinräumige Verfrachtungen vorhanden.

### Schneedeckenaufbau

Die Altschneedecke ist gesetzt, gefestigt und wird ab dem Nachmittag durch Neuschnee überdeckt, der durch lebhaften Wind verfrachtet wird. Die Schneedecke enthält vor allem in den schatt- und nordseitigen Hochlagen bodennahe Schwachschichten, die auch gestört werden können. In den tiefen und mittleren Lagen liegt nur wenig Schnee, der im Inneren feucht bis nass ist. Über der Waldgrenze ist die Schneedecke sehr unregelmäßig verteilt.

### Wetter

Am Mittwoch sind die Berge anfangs frei, wobei die durchziehenden Wolken über Gipfelniveau schon ziemlich dicht sind und rasch für diffuse Sicht sorgen. Am Nachmittag und Abend schneit es leicht bis mäßig stark. Neuschnee bis Mitternacht im Bereiche um 10 bis 15 cm. Der Wind kommt anfangs aus Süd, später aus Nord und ist lebhaft. In 1500 m -1 Grad, in 2000 m um -3 Grad. Temperatursturz in der Nacht auf Donnerstag!

Bitterkalt: In 1500 m -16 Grad, in 2000m -17 Grad! Der lebhafter Wind verstärkt zudem die Kälte. Am Vormittag ist die Sicht meist schlecht, es gibt viel Nebel und leichten Schneefall. Am Nachmittag wird es etwas heller. Neuschnee gibt es auch: Die Kaltfront der Nacht hinterlässt rund 15 cm kalten Pulver.

### Tendenz

Durch sehr kalten lockeren Neuschnee und lebhaften Wind bildet sich frischer Trieb Schnee, der zu beachten ist.

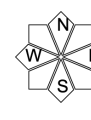
#### Lawinprobleme



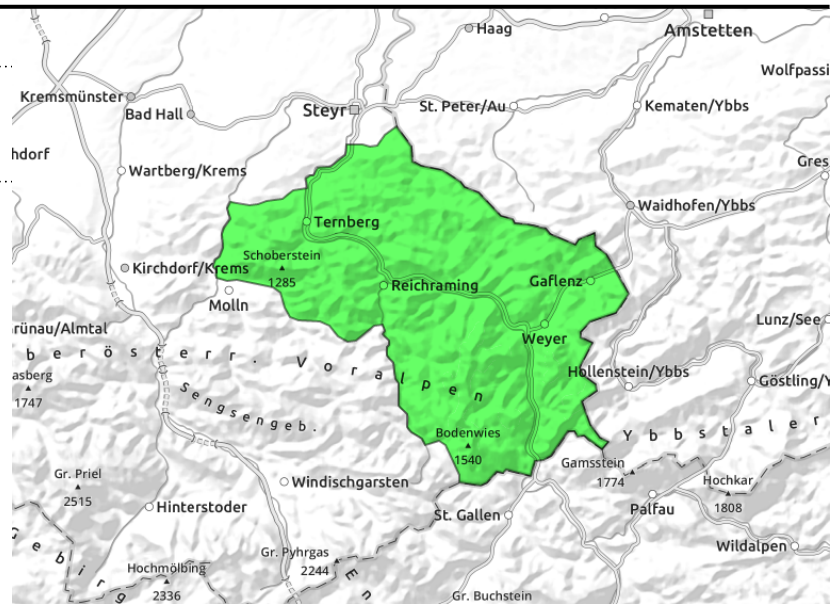
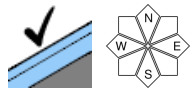
#### Gefahrenstufen



#### Exposition



**Ennstaler Voralpen**



**Überwiegend geringe Lawinengefahr!**

Es ist nur eine sehr geringmächtige Schneedecke vorhanden. Somit sind spontane Lawinen oder Auslösungen durch Zusatzbelastung nahezu auszuschließen. Wenn dann nur kleinräumig im kammnahen Steilgelände. Ab den Nachmittagsstunden kann sich kammnah etwas frischer Trieb Schnee bilden.

**Schneedeckenaufbau**

Die geringmächtige Schneedecke hat sich mit der Abkühlung gefestigt. Sie ist dünn von einer lockeren Schicht überdeckt. Ab den Nachmittagsstunden fällt darauf kalter lockerer Neuschnee, der kammnah etwas verfrachtet werden kann.

**Wetter**

Am Mittwoch sind die Berge anfangs frei, wobei die durchziehenden Wolken über Gipfelniveau schon ziemlich dicht sind und rasch für diffuse Sicht sorgen. Am Nachmittag und Abend schneit es leicht bis mäßig stark. Neuschnee bis Mitternacht im Bereiche um 10 bis 15 cm. Der Wind kommt anfangs aus Süd, später aus Nord und ist lebhaft. In 1500 m -1 Grad, in 2000 m um -3 Grad. Temperatursturz in der Nacht auf Donnerstag!

Bitterkalt: In 1500 m -16 Grad, in 2000m -17 Grad!! Der lebhafter Wind verstärkt zudem die Kälte. Am Vormittag ist die Sicht meist schlecht, es gibt viel Nebel und leichten Schneefall. Am Nachmittag wird es etwas heller. Neuschnee gibt es auch: Die Kaltfront der Nacht hinterlässt rund 15 cm kalten Pulver.

**Tendenz**

Durch sehr kalten lockeren Neuschnee und lebhaften Wind bildet sich kammnah lokal etwas frischer Trieb Schnee, der zu beachten ist.

**Lawinprobleme**



**Gefahrenstufen**



**Exposition**

