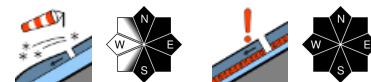


Über der Waldgrenze lokal erhebliche Lawinengefahr durch etwas frischen Tribschnee und Altschneeproblem!

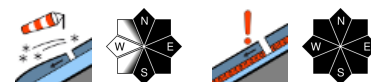


Waldgrenze

Dachstein, Gosaukamm, Kalmberg, Katergebirge, Zimnitzmassiv, Höllengebirge, Traunstein, Eibenberg, Totes Gebirge, Kasbergblock, Sengsengebirge, Reichraminger HG, Pyrggas, Haller Mauer



Ennstaler Voralpen



Lawinprobleme



Gefahrenstufen

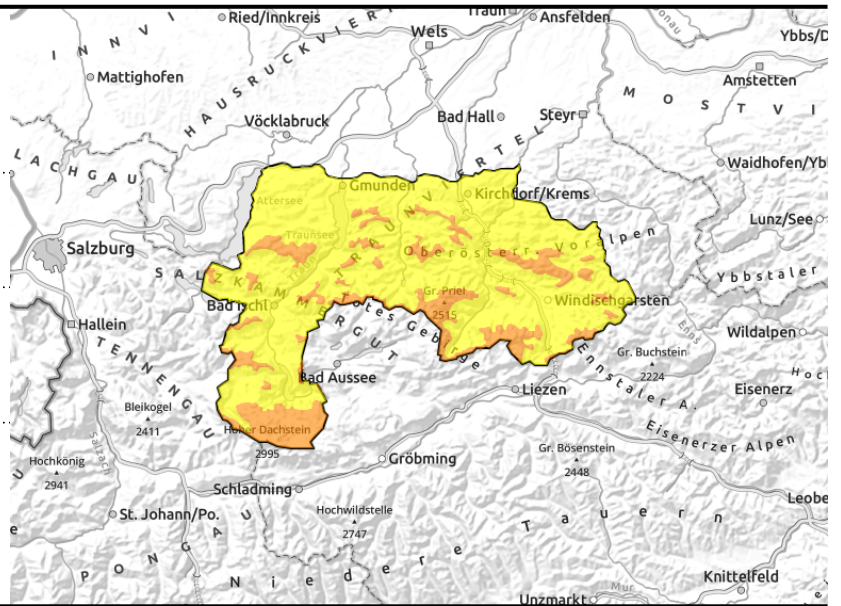
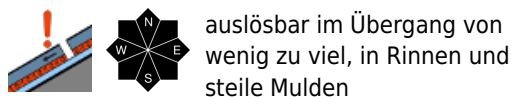
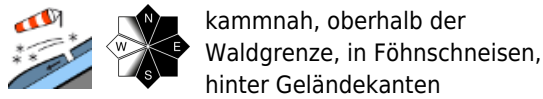


Exposition



23.01.2021

Dachstein, Gosaukamm, Kalmberg, Katergebirge, Zimnitzmassiv, Höllengebirge, Traunstein, Eibenberg, Totes Gebirge, Kasbergblock, Sengsengebirge, Reichraminger HG, Pyhrgas, Haller Mauer



Frischer Trieb Schnee über der Waldgrenze und weiterhin das Altschneeproblem sind zu beachten!

Durch etwas Neuschnee und starken Wind aus westlichen Richtungen entstehen frische Trieb Schneeablagerungen. Schneebrettlawinen können hier bereits bei geringer Zusatzbelastung im Steilgelände ausgelöst werden. Vor allem bei Übergängen von mehr zu wenig Schnee, dort wo auch bodennahe Schwachschichten angesprochen werden können, ist das Altschneeproblem zu beachten. Mit den zuletzt milden Temperaturen und der Setzung der Schneedecke ist die Auslösewahrscheinlichkeit in älteren Trieb Schneepaketen deutlich zurückgegangen.

Schneedeckenaufbau

Mit dem Temperaturrückgang wird sich die Altschneeoberfläche festigen. Hochgelegen und vor allem schattseitig gibt es aber auch noch lockeren Schnee. Darauf kommt etwas Neuschnee zu liegen, der vor allem kammnah durch starken Wind aus westlichen Richtung verfrachtet wird. Diese frischen Trieb Schneeablagerungen binden nicht immer ausreichend. Bodennah ist das Schneedeckenfundament durch aufbauend umgewandelte kantige Kristalle geschwächt. Die milden Temperaturen haben zu einer deutlichen Setzung der Schneedecke geführt.

Wetter

Am Samstag stecken die Berge häufig in Wolken, zusätzlich ist die Sicht speziell am Vormittag durch zeitweiligen Schneefall eingeschränkt. Am Nachmittag wird es deutlich trockener. Meist fallen Neuschneemengen zwischen 5 und 15 cm. Es weht lebhafter bis starker Wind aus westlichen Richtungen. Temperaturen in 1500 m um -5 Grad, in 2000 m um -8 Grad.

Am Sonntag ist die Sicht immer wieder durch dichte Wolken und etwas Schneefall eingeschränkt. Im Tagesverlauf wird es etwas freundlicher, zwischendurch kann sich die Sonne zeigen. Es weht lebhafter bis starker Wind aus westlichen Richtungen. Temperaturen in 1500 m um -7 Grad, in 2000m um -11 Grad.

Tendenz

Keine wesentliche Änderung der Lawinensituation.

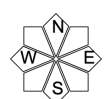
Lawinenprobleme



Gefahrenstufen



Exposition



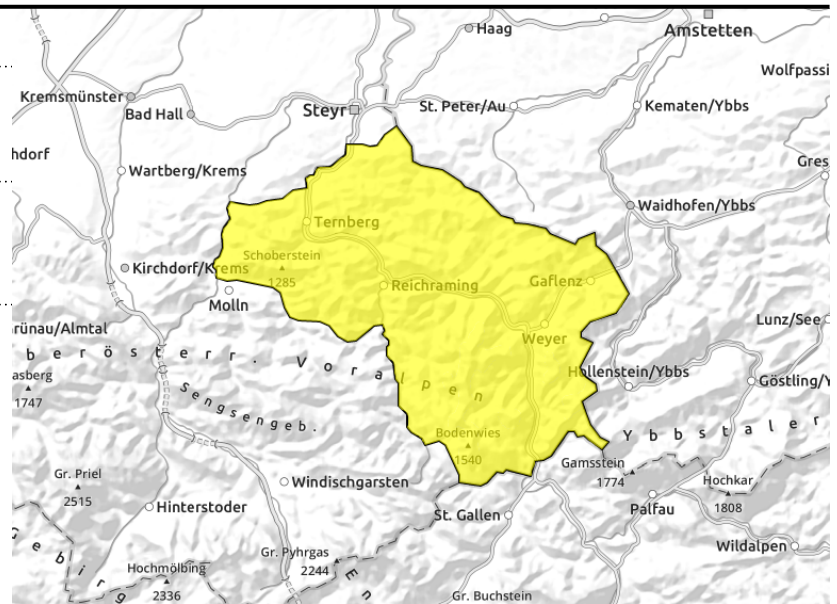
Ennstaler Voralpen



kammnah, in Föhnschneisen



an sehr wenigen Stellen im Gelände auslösbar



Nur lokale Gefahrenstellen durch kammnahen Trieb Schnee und lokalem Altschneeproblem!

Nur kammnah könnte sich durch etwas Neuschnee und starken Wind aus westlichen Richtungen etwas Trieb Schnee bilden, der auch angesprochen werden könnte. Dort wo eine bodennahe Schwachschicht vorhanden ist besteht lokal noch das Altschneeproblem.

Schneedeckenaufbau

Mit den milden Temperaturen hat sich die Altschneedecke gesetzt. Sie wurde oberflächlich feucht. Mit der Abkühlung bildet sich somit ein Harschdeckel aus. Durch etwas Neuschnee unter Windeinfluss können sich lokal frische kleinräumige Trieb Schneeablagerungen bilden. In höheren Bereichen ist lokal eine bodennahe Schwachschicht in Form von kantigen Kristallen vorhanden.

Wetter

Am Samstag stecken die Berge häufig in Wolken, zusätzlich ist die Sicht speziell am Vormittag durch zeitweiligen Schneefall eingeschränkt. Am Nachmittag wird es deutlich trockener. Meist fallen Neuschneemengen zwischen 5 und 15 cm. Es weht lebhafter bis starker Wind aus westlichen Richtungen. Temperaturen in 1500 m um -5 Grad, in 2000 m um -8 Grad.

Am Sonntag ist die Sicht immer wieder durch dichte Wolken und etwas Schneefall eingeschränkt. Im Tagesverlauf wird es etwas freundlicher, zwischendurch kann sich die Sonne zeigen. Es weht lebhafter bis starker Wind aus westlichen Richtungen. Temperaturen in 1500 m um -7 Grad, in 2000m um -11 Grad.

Tendenz

Keine wesentliche Änderung der Lawinensituation.

Lawinenprobleme



Gefahrenstufen



Exposition

