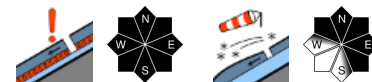


In den höheren Lagen lokal noch erhebliche Lawinengefahr - Alt- und Tribschneeproblem ist zu beachten!

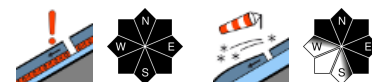


Waldgrenze

Sengengebirge, Reichraminger HG, Pyrggass, Haller Mauer, Totes Gebirge, Kasbergblock, Traunstein, Eibenberg, Zimnitzmassiv, Höllengebirge, Kalmberg, Katergebirge, Dachstein, Gosaukamm



Ennstaler Voralpen



Lawinprobleme



Neuschnee

Tribschnee

Altschnee

Nassschnee

Gleitschnee

Günstig

Gefahrenstufen



1

2

3

4

5

gering

mäßig

erheblich

groß

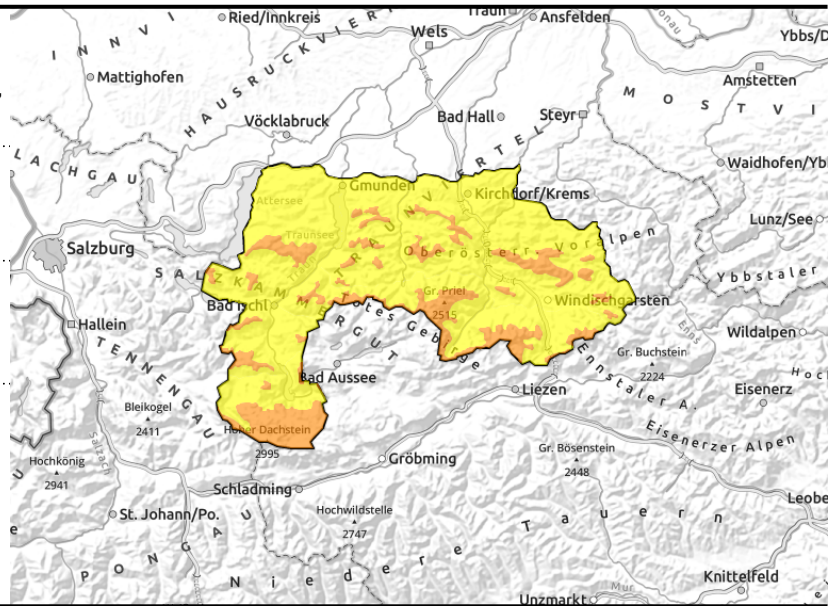
sehr groß

Exposition



22.01.2021

Sengengebirge, Reichraminger HG, Pyhrgas, Haller Mauer, Totes Gebirge, Kasbergblock, Traunstein, Eibenberg, Zimnitzmassiv, Höllengebirge, Kalmberg, Katergebirge, Dachstein, Gosaukamm



Kammahe frischer Tribschnee und Schwachschichten im Altschnee - erhebliche Schneebrettgefahr!

In der Altschneedecke, in älteren Tribschneepaketen und in Bodennähe sind Schwachschichten vorhanden, die durch geringe Zusatzbelastung im Steilgelände angesprochen werden könnten. Vor allem in den hochgelegenen Kammlagen konnte starker bis teils stürmischer Wind um Südwest frische Tribschneeablagerungen bilden, die zu beachten sind. Beim Durchreißen der Schneedecke bis zum Boden können Schneebrettlawinen auch groß werden. Spontane Lawinen sind stellenweise nicht auszuschließen.

Schneedeckenaufbau

Die milden Temperaturen haben zu einer deutlichen Setzung der Schneedecke geführt. Die Schneeoberfläche ist je nach Höhenlage und Exposition sehr unterschiedlich ausgeprägt. Sie ist verharscht, teils auch vereist, feucht und hochgelegenen auch noch locker. Frischer Tribschnee ist kammahe in den höheren Lagen vorhanden. Die Altschneedecke ist vor allem vom Boden her durch kantige Kristalle und eingelagerten Schwachschichten ungünstig aufgebaut.

Wetter

Am Freitag stürmischer Föhn. Die Berge bleiben trotz durchziehender Wolken ganztags noch frei. In der Nacht auf Samstag breitet sich leichter bis mäßiger Schneefall aus. In 1500 m um +5 Grad, in 2000 m bei 0 Grad, wobei es gegen Abend hin rasch kälter wird.

Temperatursturz in der Nacht auf Samstag mit stürmischem Wind und kaltem Neuschnee. Am Vormittag schneit es noch verbreitet, ab etwa Mittag hört der Schneefall auf und es beginnt nach und nach aufzulockern. Neuschneemengen von 5 bis 15 cm. In 1500 m -5 Grad, in 2000 m -8 Grad.

Tendenz

Durch Neuschnee unter Windeinfluss entstehen in der Nacht auf Samstag frische Tribschneeablagerungen.

Lawinprobleme



Gefahrenstufen



Exposition



22.01.2021

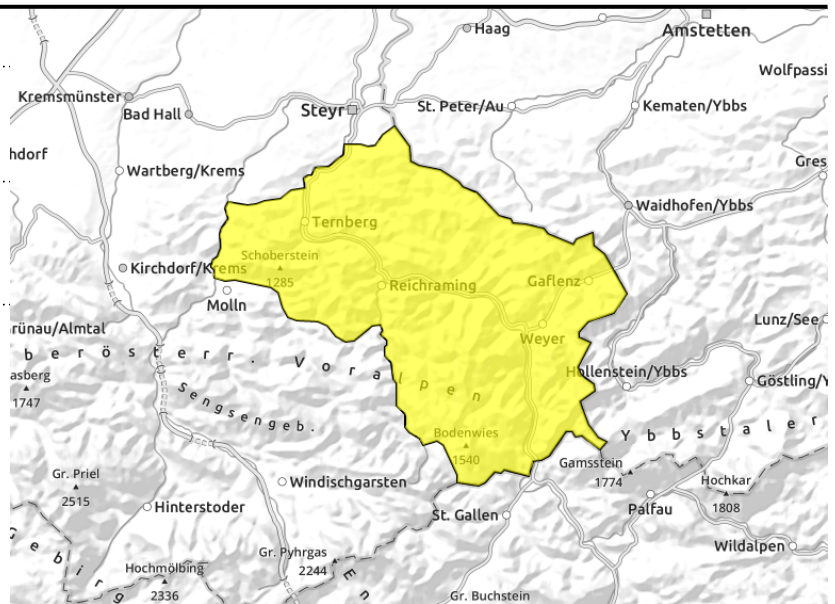
Ennstaler Voralpen



an wenigen Stellen im Gelände auslösbar



in Föhnschneisen



Nur wenige Gefahrenstellen an den Schneebrettlawinen ausgelöst werden könnten!

Nur lokal könnten auf größeren freien Flächen oder in lichten Bergwäldern Schneebrettlawinen insbesondere durch große Zusatzbelastung ausgelöst werden. Der stürmische Südwestwind konnte nur kammnahe stellenweise etwas frischen Trieb Schnee bilden. Je nach Altschneemenge, vor allem wenn Lawinen bodennah abgehen sollten, können sie mittlere Größe erreichen.

Schneedeckenaufbau

In der Altschneedecke und in Bodennähe (kantige Kristalle) sind teils noch Schwachschichten vorhanden. Die Schneeoberfläche ist geprägt von den milden Temperaturen der letzten Tage. Die Schneedecke hat sich mit den milden Temperaturen deutlich gesetzt.

Wetter

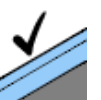
Am Freitag stürmischer Föhn. Die Berge bleiben trotz durchziehender Wolken ganztags noch frei. In der Nacht auf Samstag breitet sich leichter bis mäßiger Schneefall aus. In 1500 m um +5 Grad, in 2000 m bei 0 Grad, wobei es gegen Abend hin rasch kälter wird.

Temperatursturz in der Nacht auf Samstag mit stürmischem Wind und kaltem Neuschnee! Am Vormittag schneit es noch verbreitet, ab etwa Mittag hört der Schneefall auf und es beginnt nach und nach aufzulockern. Neuschneemengen von 5 bis 15 cm. In 1500 m -5 Grad, in 2000 m -8 Grad.

Tendenz

Durch Neuschnee unter Windeinfluss entstehen in der Nacht auf Samstag frische Trieb Schneeablagerungen.

Lawinenprobleme



Neuschnee

Triebschnee

Altschnee

Nassschnee

Gleitschnee

Günstig

Gefahrenstufen



1 gering

2 mäßig

3 erheblich

4 groß

5 sehr groß

Exposition

