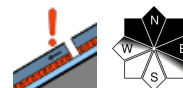


## Wenige Gefahrenstellen in den Hochlagen - geringe Lawinengefahr!



Dachstein, Gosaukamm, Kalmberg, Katergebirge, Zimnitzmassiv, Hölleengebirge, Traunstein, Eibenberg, Totes Gebirge, Pyhrgas, Haller Mauer, Sengsengebirge, Reichraminger HG, Kasbergblock, Ennstaler Voralpen



### Lawinprobleme



### Gefahrenstufen



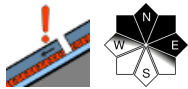
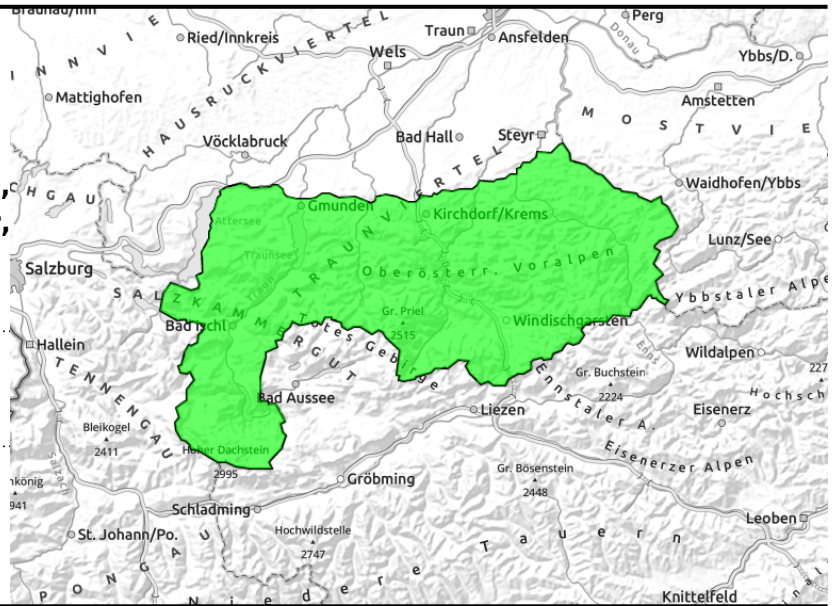
### Exposition



**11.01.2021**

## Regionsbericht

**Dachstein, Gosaukamm, Kalmberg, Katergebirge, Zimnitzmassiv, Höllengebirge, Traunstein, Eibenberg, Totes Gebirge, Pyrggas, Haller Mauer, Sengengebirge, Reichraminger HG, Kasbergblock, Ennstaler Voralpen**



## Wenige Gefahrenstellen in den Hochlagen - geringe Lawinengefahr - sehr unterdurchschnittliche Schneehöhen!

Keine Änderung der Lawinensituation. In den Hochlagen gibt es nur wenige Gefahrenstellen. Im extremen Steilgelände könnten vor allem im Nordsektor Lawinen ausgelöst werden. Älterer Trieb Schnee ist meist nur dünn überdeckt, aber schwer zu erkennen. Die Absturzgefahr ist zu beachten.

### Schneedeckenaufbau

Lockerer kalter Schnee überdeckt eine unregelmäßig verteilte Altschneedecke, die dünne Harschschichten, aufbauend umgewandelte bindungslose Kristalle und lokal eingeschnittenen Oberflächenreif enthält. Weiterhin ist die Gesamtschneehöhe in allen Höhenlagen sehr unterdurchschnittlich.

### Wetter

Am Montag gibt es auf den Bergen meist strahlenden Sonnenschein. Am Alpennordrand kann es am Vormittag noch zum Teil Hochnebel geben. In 1500m hat es -9 bis -6 Grad, in 2000 m -10 bis -7 Grad. Am Dienstag breiten sich zunehmend dichte Wolkenfelder aus, die die Sonne abschirmen und die Berge zum Teil einhüllen. Mit auffrischendem Wind ziehen am Nachmittag Schneeschauer durch. In 1500 m hat es um -5 Grad, in 2000 m um -8 Grad.

### Tendenz

Vorerst noch keine wesentliche Änderung der Lawinensituation.

#### Lawinenprobleme



Neuschnee

Triebschnee

Altschnee

Nassschnee

Gleitschnee

Günstig

#### Gefahrenstufen



1

2

3

4

5

gering

mäßig

erheblich

groß

sehr groß

#### Exposition

