

Nur vereinzelte Gefahrenstellen im Steilgelände der Hochlagen - geringe Lawinengefahr!



Zimnitzmassiv, Höllengebirge, Traunstein, Eibenberg, Kasbergblock, Sengsengebirge, Reichraminger HG, Ennstaler Voralpen, Pyhrngas, Haller Mauer, Totes Gebirge, Kalmberg, Katergebirge, Dachstein, Gosaukamm



Lawinprobleme



Gefahrenstufen

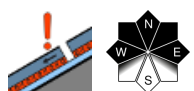


Exposition

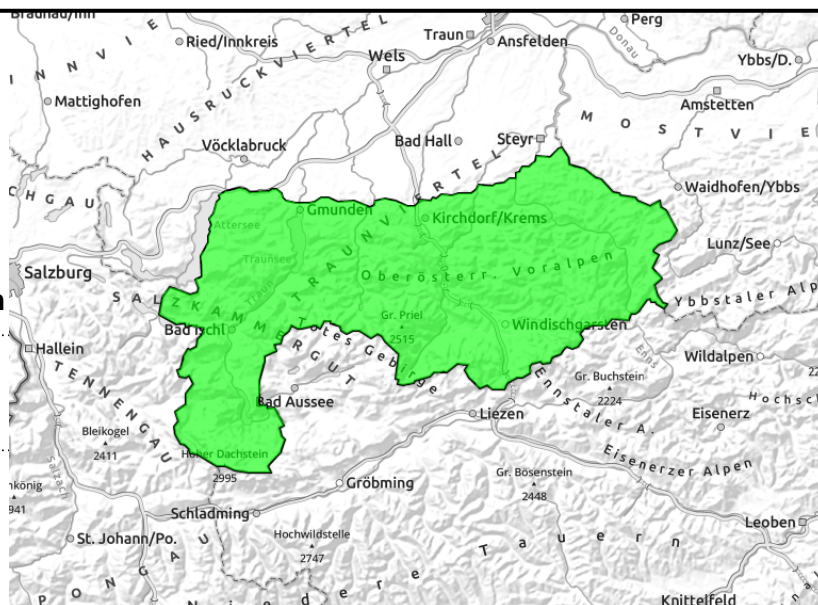


Regionsbericht

Zimnitzmassiv, Höllengebirge, Traunstein, Eibenberg, Kasbergblock, Sengengebirge, Reichraminger HG, Ennstaler Voralpen, Pyhrngas, Haller Mauer, Totes Gebirge, Kalmburg, Katergebirge, Dachstein, Gosaukamm



an wenigen Stellen im Steilgelände auslösbar



Nur vereinzelte Gefahrenstellen im Steilgelände der Hochlagen!

Es sind in den Hochlagen nur wenige Gefahrenstellen vorhanden. Diese beschränken sich überwiegend auf extremes Steilgelände im erweiterten Nordsektor. Kleine Schneebrettlawinen könnten hier ausgelöst werden. Die Absturzgefahr ist zu beachten. Am Donnerstag kann der Westwind etwas auffrischen. Kleine lokale frische Tribschneeablagerungen sind dann zu beachten.

Schneedeckenaufbau

Am Mittwoch gab es bis zu 10 cm Neuschnee, meist war es weniger. Der Schnee ist bei nur schwachem Wind gefallen. Am Donnerstag kann der Westwind etwas auffrischen und somit kleinere frische Tribschneeablagerungen kammnah bilden. In der Altschneedecke haben sich lose aufbauend umgewandelte Kristallformen ausgebildet. Oberflächenreif wurde überdeckt. Weiterhin ist in allen Höhenlagen die Gesamtschneehöhe sehr unterdurchschnittlich.

Wetter

Am Donnerstag scheint in den Hochlagen der Nordalpen teilweise schon von der Früh weg die Sonne. Meist schränken aber noch tiefe Restwolken die Sicht ein, im Tagesverlauf setzt sich öfter die Sonne durch. Der Westwind weht mäßig stark, in den Hochlagen der Nordalpen teils auch lebhaft. Temperaturen in 1500 m um -6 Grad, in 2000 m um -11 Grad.

Am Freitag ist die Sicht in tieferen Lagen der Nordalpen öfter durch hochnebelartige Bewölkung eingeschränkt. Im Hochgebirge sind die Chancen auf gute Sicht und Sonnenschein deutlich größer. In allen Höhen weht meist nur schwacher Wind. Temperaturen in 1500 m um -8 Grad, in 2000 m um -11 Grad.

Tendenz

Keine wesentliche Änderung der Lawinensituation.

Lawinprobleme



Gefahrenstufen



Exposition

