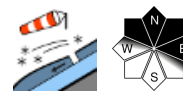


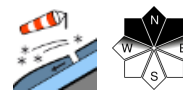
Nur lokale Gefahrenstellen in den Hochlagen durch Tribschnee - allgemein wenig Schnee!



Dachstein, Gosaukamm, Totes Gebirge, Pyhrngas, Haller Mauer



Kalmberg, Katergebirge, Zimnitztal, Höllengebirge, Traunstein, Eibenberg, Kasbergblock, Sengengebirge, Reichraminger HG, Ennstaler Voralpen



Lawinenprobleme



Neuschnee

Tribschnee

Altschnee

Nassschnee

Gleitschnee

Günstig

Gefahrenstufen



1

2

3

4

5

gering

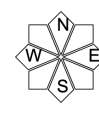
mäßig

erheblich

groß

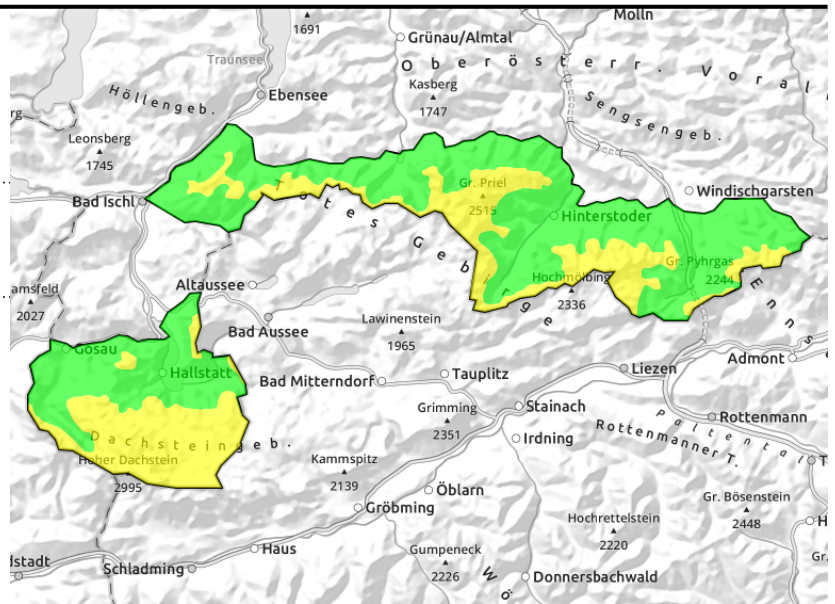
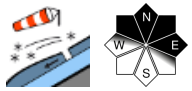
sehr groß

Exposition



Regionsbericht

Dachstein, Gosaukamm, Totes Gebirge, Pyhrgas, Haller Mauer



Lokale Gefahrenstellen in den Hochlagen!

Über rund 2000 m Höhe sind vereinzelt eingewehte Steilhänge sowie steile verfüllte Mulden und Rinnen im erweiterten Nordsektor zu beachten. In diesen Bereichen sollte der Triebschnee gemieden werden. Eine Auslösung von Schneebrettlawinen ist insbesondere bei großer Zusatzbelastung möglich.

Schneedeckenaufbau

Die nur geringmächtige Schneedecke ist stark windbeeinflusst und sehr unregelmäßig verteilt. Kämme und Rücken sind oft abgeweht, Mulden und Rinnen sind eingeblasen. Hochgelegen ist die Schneeoberfläche auch noch locker, sonenseitig dünn verharscht, sonst oft windgepresst und weitgehend gut gesetzt. In den Hochlagen sind im Trieb- und im Altschnee zum Teil Schwachschichten eingelagert. Schattseitig hochgelegen sind aufbauend umgewandelte Kristallformen vorhanden. In allen Höhenlagen ist die Gesamtschneehöhe sehr unterdurchschnittlich bzw. ist es tiefer gelegen vor allem sonenseitig auch aper.

Wetter

Der Dienstag bringt oberhalb von einigen Hochnebefeldern oft gute Sicht und sonniges Wetter, ab und zu sind aber auch etwas mehr hohe Wolkenfelder dabei. Die Nebelobergrenze ist in etwa um 1200 oder 1300 m zu finden. Der Wind weht schwach bis mäßig aus Ost bis Süd. In 1500 m um -3 Grad, in 2000 m um -7 Grad.

Am Mittwoch überwiegen von Beginn an dichte Wolken mit eingeschränkter Sicht in höheren Lagen und etwas Schneefall. Schon am Vormittag häufen sich die trockenen Abschnitte, gelegentlich schneit es noch. Nur vereinzelt kann es am Nachmittag etwas auflockern. In 1500 m -6 Grad, in 2000 m um -9 Grad.

Tendenz

Keine wesentliche Änderung der Lawinensituation. Hochgelegen sind lokale Gefahrenstellen zu beachten.

Lawinenprobleme



Neuschnee

Triebschnee

Altschnee

Nassschnee

Gleitschnee

Günstig

Gefahrenstufen



1

2

3

4

5

gering

mäßig

erheblich

groß

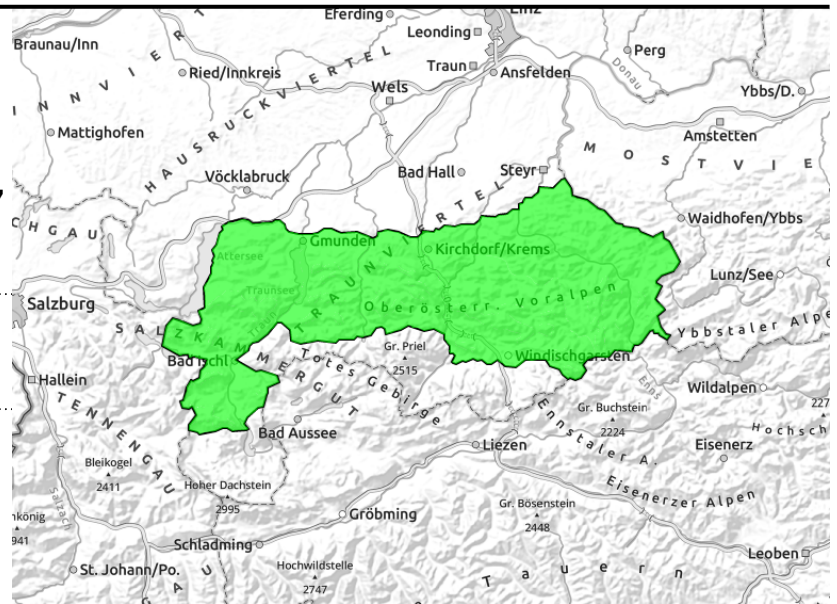
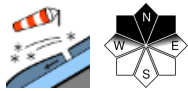
sehr groß

Exposition



Regionsbericht

**Kalmberg, Katergebirge,
Zimnitzmassiv, Höllengebirge,
Traunstein, Eibenberg, Kasbergblock,
Sengengebirge, Reichraminger HG,
Ennstaler Voralpen**

**Geringe Lawinengefahr - sehr unterdurchschnittliche Schneehöhen!**

In den höheren Lagen sind vor allem im Nordsektor lokal Tribschneeablagerungen vorhanden, die im Steilgelände als kleine Schneebrettlawine ausgelöst werden könnten. Die Absturzgefahr ist zu beachten.

Schneedeckenaufbau

Der hochgelegenen wenige Schnee ist oft windgepresst, unregelmäßig verteilt, schattseitig auch noch locker oder oberflächlich verharscht. Darunter liegt sehr wenig Schnee bzw. ist wird es oft sonnseitig auch schon aper. Schattseitig hochgelegenen sind aufbauend umgewandelte Kirstallformen vorhanden.

Wetter

Der Dienstag bringt oberhalb von einigen Hochnebefeldern oft gute Sicht und sonniges Wetter, ab und zu sind aber auch etwas mehr hohe Wolkenfelder dabei. Die Nebelobergrenze ist in etwa um 1200 oder 1300 m zu finden. Der Wind weht schwach bis mäßig aus Ost bis Süd. In 1500 m um -3 Grad, in 2000 m um -7 Grad.

Am Mittwoch überwiegen von Beginn an dichte Wolken mit eingeschränkter Sicht in höheren Lagen und etwas Schneefall. Schon am Vormittag häufen sich die trockenen Abschnitte, gelegentlich schneit es noch. Nur vereinzelt kann es am Nachmittag etwas auflockern. In 1500 m -6 Grad, in 2000 m um -9 Grad.

Tendenz

Keine wesentliche Änderung der Lawinensituation. Hochgelegenen sind lokale Gefahrenstellen zu beachten.

Lawinenprobleme

Neuschnee

Tribschnee

Altschnee

Nassschnee

Gleitschnee

Günstig

Gefahrenstufen

1

2

3

4

5

gering

mäßig

erheblich

groß

sehr groß

Exposition